

เอกสารแนบที่ 6
ใบเสร็จมูลฝอย/สุบสิ่งปฏิกูล



ใบเสร็จรับเงิน

เลขที่ RCPT-08497/67

วันที่ 27 พฤษภาคม 2567

เทศบาลนครภูเก็ต

ได้รับเงินจาก นิติบุคคลอาคารชุด ฤกษ์ชัย ปาร์ค @ ดาวันทาวน (8 ถ.มนตรี ต.ตลาดใหญ่ อ.เมือง จ.ภูเก็ต 83000)

ลำดับ	รายการ	รหัสบัญชี	จำนวนเงิน (บาท)	หมายเหตุ
1	ค่าธรรมเนียมเก็บขนของจากระหรือสิ่งปลูก	4401030107.001	1,200.00	
		รวมเงิน	1,200.00	
ตัวอักษร (หนึ่งพันสองร้อยบาทถ้วน)				
ไว้เป็นการถูกต้องแล้ว			ลงชื่อ	ผู้รับเงิน
			(นางสาวอ้อมมาดี ทองสุขดี)	
			คนงาน	
เงินโอนเข้าบัญชีธนาคารกรุงไทย จำกัด (มหาชน) สาขาภูเก็ต เลขที่บัญชี 805-1-00010-2			:	1,200.00 บาท
วันที่ 24 พฤษภาคม 2567				
			รวม :	1,200.00 บาท



ใบเสร็จรับเงิน

เลขที่ RCPT-04635/67

วันที่ 27 กุมภาพันธ์ 2567

เทศบาลนครภูเก็ต

ได้รับเงินจาก นิติบุคคลอาคารชุด ศุภาลัย ปาร์ค @ ตาวันทาวน์ (8 ถ.มนตรี ต.ตลาดใหญ่ อ.เมือง จ.ภูเก็ต 83000)

ลำดับ	รายการ	รหัสบัญชี	จำนวนเงิน (บาท)	หมายเหตุ
1	ค่าธรรมเนียมเก็บขนอจุจระหรือสิ่งปฏิกูล	4401030107.001	1,200.00	
	รวมเงิน		1,200.00	

ตัวอักษร (หนึ่งพันสองร้อยบาทถ้วน)

ไว้เป็นการถูกต้องแล้ว

ลงชื่อ

ผู้รับเงิน

(นางสาวอ้อมวดี ทองสุขดี)

ถนน

ใบเสร็จรับเงินค่ามูฝอย เลขที่ 367 วันที่ 18

สำนักงานเทศบาลนครภูเก็ต
ได้รับเงินค่ามูฝอยอัตราเงินละ 30 บาท ลิตร 1 เดือน
ประจำเดือน ๘ กรกฎาคม ๒๕๕๗ จาก ตำบล หนองใหญ่
บ้านเลขที่ 8 ถนน ๘๗๕ ตำบล หนองใหญ่
อำเภอเมือง เป็นเงิน 2,400 บาท (...สองพันบาทถ้วน...)
ไว้แล้ว ในวันที่ 6 มิ.ย. ๕๗

* จำนวน 100 บาท

กนก

ผู้รับเงิน
นายบุญมี

ใบเสร็จรับเงินค่ามูฝอย เลขที่ 367 วันที่ 18

สำนักงานเทศบาลนครภูเก็ต
ได้รับเงินค่ามูฝอยอัตราเงินละ 30 บาท ลิตร 1 เดือน
ประจำเดือน ๘ กรกฎาคม ๒๕๕๗ จาก ตำบล หนองใหญ่
บ้านเลขที่ 8 ถนน ๘๗๕ ตำบล หนองใหญ่
อำเภอเมือง เป็นเงิน 2,400 บาท (...สองพันบาทถ้วน...)
ไว้แล้ว ในวันที่ 6 มิ.ย. ๕๗

* จำนวน 100 บาท

กนก

ผู้รับเงิน
นายบุญมี

ใบเสร็จรับเงินค่ามูฝอย เลขที่ 392 วันที่ 8

สำนักงานเทศบาลนครภูเก็ต
ได้รับเงินค่ามูฝอยอัตราเงินละ 30 บาท ลิตร 1 เดือน
ประจำเดือน ๘ กรกฎาคม ๒๕๕๗ จาก ตำบล หนองใหญ่
บ้านเลขที่ 8 ถนน ๘๗๕ ตำบล หนองใหญ่
อำเภอเมือง เป็นเงิน 2,400 บาท (...สองพันบาทถ้วน...)
ไว้แล้ว ในวันที่ 5 มิ.ย. ๕๗

* จำนวน 100 บาท

กนก

ผู้รับเงิน
นายบุญมี

ใบเสร็จรับเงินค่ามูฝอย

เล่มที่ 018

เลขที่ 25

สำนักงานเทศบาลนครภูเก็ต

ได้รับเงินค่ามูฝอยอัตราได้ค่า: 30 บาท ลิตร 1 เดือน

ประจำเดือน 5 กรกฎาคม 2567

บ้านเลขที่ 8 ถนน ๘๗๕ ตำบล ๗๗๕/๑

อำเภอเมือง เป็นเงิน 3,000.- บาท (สามพันบาทถ้วน)

ให้แล้ว เมื่อวันที่ 5 มิ.ย. 67

* จำนวน 100 บาท

รับเงิน

บาท



ใบเสร็จรับเงินค่ามูฝอย

เล่มที่ 018

เลขที่ 25

สำนักงานเทศบาลนครภูเก็ต

ได้รับเงินค่ามูฝอยอัตราได้ค่า: 30 บาท ลิตร 1 เดือน

ประจำเดือน 5 กรกฎาคม 2567

บ้านเลขที่ 8 ถนน ๘๗๕ ตำบล ๗๗๕/๑

อำเภอเมือง เป็นเงิน 3,000.- บาท (สามพันบาทถ้วน)

ให้แล้ว เมื่อวันที่ 5 มิ.ย. 67

* จำนวน 100 บาท

รับเงิน

บาท



ใบเสร็จรับเงินค่ามูฝอย

เล่มที่ 037

เลขที่ 18

สำนักงานเทศบาลนครภูเก็ต

ได้รับเงินค่ามูฝอยอัตราได้ค่า: 30 บาท ลิตร 1 เดือน

ประจำเดือน 8 มิ.ย. 67

บ้านเลขที่ 8 ถนน ๘๗๕ ตำบล ๗๗๕/๑

อำเภอเมือง เป็นเงิน 3,000 บาท (สามพันบาทถ้วน)

ให้แล้ว เมื่อวันที่ 3 มิ.ย. 67

* จำนวน 100 บาท

รับเงิน

บาท



ใบเสร็จรับเงินค่ามูฝอย

เล่มที่ 037

เลขที่ 18

สำนักงานเทศบาลนครภูเก็ต

ได้รับเงินค่ามูฝอยอัตราได้ค่า: 30 บาท ลิตร 1 เดือน

ประจำเดือน 8 มิ.ย. 67

บ้านเลขที่ 8 ถนน ๘๗๕ ตำบล ๗๗๕/๑

อำเภอเมือง เป็นเงิน 3,000 บาท (สามพันบาทถ้วน)

ให้แล้ว เมื่อวันที่ 3 มิ.ย. 67

* จำนวน 100 บาท

รับเงิน

บาท



ใบเสร็จรับเงินค่ามรดก

เล่มที่ 059 เลขที่ 8

สำนักงานเทศบาลนครภูเก็ต
ได้รับเงินค่ามรดกยืมตราไปรษณียากร 30 บาท
ประจำเดือน พ.ค. 67 จาก (ผู้รับเงิน) ต่อมา
บ้านเลขที่ 8/1-5/1 30.00 บาท (สามหมื่นบาทถ้วน)
อำเภอเมือง เป็นเงิน 3,000 บาท (สามพันบาทถ้วน)
ไว้แล้ว เมื่อวันที่ 5 มิ.ย. 67

จำนวนเงิน 3,000 บาท
ได้รับเงิน
จากผู้รับเงิน
นาย

ใบเสร็จรับเงินค่ามรดก

เล่มที่ 068 เลขที่ 50

สำนักงานเทศบาลนครภูเก็ต
ได้รับเงินค่ามรดกยืมตราไปรษณียากร 30 บาท
ประจำเดือน มิ.ย. 67 จาก (ผู้รับเงิน) ต่อมา
บ้านเลขที่ 8/1-5/1 30.00 บาท (สามหมื่นบาทถ้วน)
อำเภอเมือง เป็นเงิน 3,000 บาท (สามพันบาทถ้วน)
ไว้แล้ว เมื่อวันที่ 5 มิ.ย. 67

จำนวนเงิน 3,000 บาท
ได้รับเงิน
จากผู้รับเงิน
นาย

เอกสารแนบที่ 7

บันทึกการตรวจสอบแจ้งเตือนและป้องกันอัคคีภัย

Engine Fire Pump Weekly Checklist

ใบรายงานการตรวจสอบเครื่องสูบน้ำดับเพลิงประจำสัปดาห์(เครื่องยนต์)

Week / วันอาทิตย์ 7 Day/วันที่ 1 / 1 / 2567 Building / อาคาร Supalai Park @ Downtown Phuket

Description / รายการ	Before Start ก่อนเริ่มทำงาน	<input checked="" type="checkbox"/> Manual ใช้เครื่องมือ	<input type="checkbox"/> Automatic ใช้เครื่องมืออัตโนมัติ	Remarks หมายเหตุ
Oil Cold System ระบบหล่อลื่นน้ำมันเครื่องเย็น	N/A		N/A	
Constant Water Level Record บันทึกระดับน้ำหล่อลื่น	1 ลิตร 1/4 นิ้ว 1 LKA	1 ลิตร 1/4 นิ้ว 1 LKA		
Water Temperature Record บันทึกอุณหภูมิของน้ำหล่อลื่น (C/F)	0	60 C / 140 F		
Oil Temperature Record บันทึกอุณหภูมิของน้ำมันเครื่อง (C/F)	N/A		N/A	
Oil Pressure Record บันทึกแรงดันน้ำมันเครื่อง (PSI)	0	1,000 PSI		
Oil Level Record บันทึกปริมาณน้ำมันเครื่อง	1 ลิตร 1/4 นิ้ว 1 LKA	1 ลิตร 1/4 นิ้ว 1 LKA		
Speed Record บันทึกความเร็วรอบ (RPM)	N/A	2,000 RPM		
Bulk Rotation ความเร็วรอบ	4000	4000		
Stone Condition สภาพหิน	N/A	4000		
Diesel Level Record บันทึกระดับน้ำดีเซล	218.8	216.8		
Testing Period (Min.) ช่วงการทดสอบ (นาที)	N/A	15 min		
Engine Operating hour (Reading) เลขชั่วโมงการทำงานของเครื่องยนต์ (อ่านใหม่)	63 hr 30 m	63 hr 30 m		
Vibration & Noise การสั่นสะเทือนและเสียง	N/A	4000		
Cranks & Bearings การสั่นสะเทือน	N/A	N/A		
Pressure IN Record บันทึกแรงดันน้ำมันเครื่อง (bar)	0	0		
Pressure OUT Record บันทึกแรงดันน้ำหล่อลื่น (PSI) (bar)	165 PSI	165 PSI		
Pressure Relief Valve วาล์วระบายแรงดัน	4-2	4-2		
Safety Valve วาล์วความปลอดภัย	4-2	4-2		
Safety Condition ความปลอดภัย	4-2	4-2		
Constant Water or Battery น้ำหล่อลื่นหรือแบตเตอรี่	100	100		
Battery Charger เครื่องชาร์จแบตเตอรี่	4-2	4-2		
Battery Voltage Record บันทึกแรงดันไฟฟ้าแบตเตอรี่ (DC Volt)	24.15 V	24.15 V		
Battery Amperage Record บันทึกกระแสไฟฟ้าแบตเตอรี่ (DC Amp.)	2.5 A	2.5 A		

11/11/2016

Note:

Done: 5

Signal:

Dr. M. J. Griffin
1000 University Ave.
Durham, NC 27708

Date / /



Jocky Pump Weekly Checklist

ใบรายงานการตรวจสอบเครื่องสูบน้ำดับเพลิงประจำลำปำ(มอเตอ์)

Superlati Park @ Down Town Phuket

[illegible]



Engine Fire Pump Weekly Checklist

ใบรายงานการตรวจสอบเครื่องสูบน้ำดับเพลิงประจำตัวไดาน์(เครื่องยนต์)

Week / วันจันทร์ Day/วันที่ 05 / 1 / 2566 Building / อาคาร SupalaiPark@
DowntownBkk

Description (ภาษาไทย)		Before Start (ก่อนเริ่มเครื่องยนต์)	Start (เริ่มเครื่องยนต์)	Adverse (เกินขีดจำกัด)	Comments/Remarks
Engine Section - Engine Oil	Oil Cool System ระบบหล่อเย็นน้ำมันเครื่อง	N/A	N/A		
	Coolant Water Level Record บันทึกระดับน้ำในระบบหล่อเย็น	1 1/4, 1 1/2, 1 N/A	1 1/4, 1 1/2, 1 N/A		
	Water Temperature Record บันทึกอุณหภูมิในระบบหล่อเย็น (C/F)	N/A	50 C 100 F		
	Oil Temperature Record บันทึกอุณหภูมิในน้ำมันเครื่อง (C/F)	N/A	N/A		
	Oil Pressure Record บันทึกความดันในน้ำมันเครื่อง (PSI)	N/A	1100 KPa		
	Oil Level Record บันทึกระดับน้ำมันเครื่อง	1 1/4, 1 1/2, 1 N/A	1 1/4, 1 1/2, 1 N/A		
	Speed Record บันทึกความเร็วรอบ (RPM)	N/A	9000 RPM		
	Rev Limit ความเร็วรอบสูงสุด	N/A	N/A		
	Smoke Condition สภาพการปล่อยควัน	N/A	N/A		
	Diesel Lube Record บันทึกการใช้น้ำมันดีเซล	9.16 Liters	9.16 Liters		
Engine Section - Engine Cooling	Water Pump (Liters) ปั๊มน้ำในระบบหล่อเย็น (ลิตร)	N/A	15 M		
	Engine Operating Hour (Reading) การอ่านชั่วโมงการทำงานของเครื่องยนต์	62 H 52 M	63 H 7 M		
	Vibration & Noise การสั่นสะเทือนและเสียง	N/A	N/A		
	Oil Level & Pumping ระดับและปั๊มของน้ำมัน	N/A	N/A		
	Pressure in Record บันทึกความดันใน (PSI) / (bar)	0	0		
	Pressure Out Record บันทึกความดันออก (PSI) / (bar)	1 1/2 PSI	160 PSI		
	Pressure Relief Valve วาล์วระบายความดัน	N/A	N/A		
	Sensor Value ค่าของเซ็นเซอร์	N/A	N/A		
	History Logbook สมุดบันทึกประวัติ	N/A	N/A		
	Drilled Water of Battery การเติมน้ำในแบตเตอรี่	N/A	N/A		
General Section - Battery	Battery Charge การชาร์จแบตเตอรี่	N/A	N/A		
	Battery Voltage Record บันทึกแรงดันไฟฟ้าในแบตเตอรี่ (DC Volts)	Bar1: 6.5 Bar2: 12.0	Bar1: 7.0 Bar2: 12.5		
	Battery Amperage Record บันทึกกระแสไฟฟ้าในแบตเตอรี่ (DC Amp.)	Bar1: 6.4 Bar2: 6.3	Bar1: 7.0 Bar2: 6.0		

NE: 2: x / KN: 18: 100



Jocky Pump Weekly Checklist

ใบรายงานการตรวจสอบเครื่องสูบน้ำดับเพลิงประจำที่ปศาคำ(หอเขตร)

วันที่ 31/1/2566 2566 Superdial Park @ Down Town Phuket

[illegible]

Engine Fire Pump Weekly Checklist

ใบรายงานการตรวจสอบเครื่องสูบน้ำดับเพลิงประจำสัปดาห์(เครื่องยนต์)

Week / สัปดาห์: 3 Day/วันที่: 15 / 1 / 2566 Building / อาคาร: Supalai Park @ Downtown Phuket

Description / รายละเอียด	Before Start ก่อนทำการเดินเครื่อง	Manual เดินเครื่องด้วยมือ	Automatic เดินเครื่องอัตโนมัติ	Remark หมายเหตุ
Air Cold System ระบบระบายความร้อนด้วยอากาศ	N/A	N/A	N/A	
Control Water Level Record บันทึกข้อมูลระดับน้ำในถังควบคุม	11 ค่ำ. 11 ค่ำ. 11 ค่ำ.	11 ค่ำ. 11 ค่ำ. 11 ค่ำ.	11 ค่ำ. 11 ค่ำ. 11 ค่ำ.	
Water Temperature Record บันทึกอุณหภูมิของน้ำในระบบดับเพลิง (C/F)	N/A	60 C 130 F		
Oil Temperature Record บันทึกอุณหภูมิของน้ำมันเครื่อง (C/F)	N/A	N/A	N/A	
Oil Pressure Record บันทึกแรงดันน้ำมันเครื่อง (PSI)	N/A	1100 KPa		
Oil Level Record บันทึกปริมาณน้ำมันเครื่อง	11 ค่ำ. 11 ค่ำ. 11 ค่ำ.	11 ค่ำ. 11 ค่ำ. 11 ค่ำ.	11 ค่ำ. 11 ค่ำ. 11 ค่ำ.	
Speed Record บันทึกความเร็วรอบ (RPM)	N/A	9000 RPM		
Sok Tension การตึงสายพาน	ปกติ	ปกติ		
Stroke Condition สภาพการทำงานของลูกสูบ	N/A	ปกติ		
Diesel Level Record บันทึกปริมาณน้ำมันดีเซล	8.11 Lit	2.12 Lit		
Testing Period (Min) ช่วงระยะเวลาทดสอบ (นาที)	N/A	15 M		
Engine Operating Hour (Reading) การอ่านชั่วโมงการทำงานของเครื่องยนต์ (จากมิเตอร์)	63 H / 2.4	63 H / 2.4		
Vibration & Noise การสั่นสะเทือนและเสียง	N/A	ปกติ		
Grease & Bearing จาระบีและแบริ่ง	N/A	N/A		
Pressure HI Record บันทึกแรงดันน้ำเข้า (PSI / bar)	0	0		
Pressure OUT Record บันทึกแรงดันน้ำออก (PSI / bar)	150 Psi	155 Psi		
Pressure Relief Valve วาล์วระบายแรงดัน	ปกติ	ปกติ		
Control Valve วาล์วควบคุม	ปกติ	ปกติ		
Battery Condition สภาพแบตเตอรี่	ปกติ	ปกติ		
Discharged Water of Battery น้ำที่คายประจุของแบตเตอรี่	ปกติ	ปกติ		
Battery Charger เครื่องชาร์จแบตเตอรี่	ปกติ	ปกติ		
Battery Voltage Record บันทึกแรงดันไฟฟ้าของแบตเตอรี่ (DC Volt)	Batt1: 12.6 Batt2: 12.1 Batt3: 12.2 Batt4: 12.5			
Battery Ampere Record บันทึกกระแสไฟฟ้าของแบตเตอรี่ (DC Amp.)	Batt1: 0.1 Batt2: 0.1 Batt3: 0.1 Batt4: 0.2			
Remark / หมายเหตุ	ไม่มีข้อบกพร่องพบ			

Jockey Pump Weekly Checklist

ใบรายงานการตรวจสอบเครื่องสูบน้ำดับเพลิงประจำสัปดาห์(มอเตอร์)

วันที่: 15 / 1 / 2566 Supalai Park @ Downtown Phuket

Description / รายละเอียด	Before Start ก่อนทำการเดินเครื่อง	Manual เดินเครื่องด้วยมือ	Automatic เดินเครื่องอัตโนมัติ	Remark หมายเหตุ
Water & Air การสั่นสะเทือนและเสียง	N/A	ปกติ		
Motor มอเตอร์	N/A	ปกติ		
Control Valve วาล์วควบคุม	N/A	ปกติ		
Stroke Condition สภาพการทำงานของลูกสูบ	N/A	ปกติ		
Oil Temperature Record บันทึกอุณหภูมิของน้ำมันเครื่อง (C/F)	N/A	ปกติ		
Oil Pressure Record บันทึกแรงดันน้ำมันเครื่อง (PSI)	N/A	ปกติ		
Oil Level Record บันทึกปริมาณน้ำมันเครื่อง	N/A	ปกติ		
Speed Record บันทึกความเร็วรอบ (RPM)	N/A	ปกติ		
Sok Tension การตึงสายพาน	ปกติ	ปกติ		
Stroke Condition สภาพการทำงานของลูกสูบ	ปกติ	ปกติ		
Diesel Level Record บันทึกปริมาณน้ำมันดีเซล	0	0		
Testing Period (Min) ช่วงระยะเวลาทดสอบ (นาที)	0	0		
Engine Operating Hour (Reading) การอ่านชั่วโมงการทำงานของเครื่องยนต์ (จากมิเตอร์)	100 Psi	155 Psi		
Vibration & Noise การสั่นสะเทือนและเสียง	ปกติ	ปกติ		
Grease & Bearing จาระบีและแบริ่ง	ปกติ	ปกติ		
Pressure HI Record บันทึกแรงดันน้ำเข้า (PSI / bar)	0	0		
Pressure OUT Record บันทึกแรงดันน้ำออก (PSI / bar)	175	190		
Pressure Relief Valve วาล์วระบายแรงดัน	ปกติ	ปกติ		
Control Valve วาล์วควบคุม	ปกติ	ปกติ		
Battery Condition สภาพแบตเตอรี่	ปกติ	ปกติ		
Discharged Water of Battery น้ำที่คายประจุของแบตเตอรี่	ปกติ	ปกติ		
Battery Charger เครื่องชาร์จแบตเตอรี่	ปกติ	ปกติ		
Battery Voltage Record บันทึกแรงดันไฟฟ้าของแบตเตอรี่ (DC Volt)	Batt1: 12.6 Batt2: 12.1 Batt3: 12.2 Batt4: 12.5			
Battery Ampere Record บันทึกกระแสไฟฟ้าของแบตเตอรี่ (DC Amp.)	Batt1: 0.1 Batt2: 0.1 Batt3: 0.1 Batt4: 0.2			
Remark / หมายเหตุ	ไม่มีข้อบกพร่องพบ			

Engine Fire Pump Weekly Checklist

ใบรายงานการตรวจสอบเครื่องสูบน้ำดับเพลิงประจำสัปดาห์(เครื่องยนต์)

Week / สัปดาห์: 4 Day/วันที่: 20 / 1 / 2567 Building / อาคาร: Supalai Park @ Downtown Phuket

Description / รายละเอียด	Before Start ก่อนทำการเดินเครื่อง	Manual เดินเครื่องด้วยมือ	Automatic เดินเครื่องอัตโนมัติ	Remark หมายเหตุ
Air Cold System ระบบระบายความร้อนด้วยอากาศ	N/A	N/A	N/A	
Control Water Level Record บันทึกข้อมูลระดับน้ำในถังควบคุม	11 ค่ำ. 11 ค่ำ. 11 ค่ำ.	11 ค่ำ. 11 ค่ำ. 11 ค่ำ.	11 ค่ำ. 11 ค่ำ. 11 ค่ำ.	
Water Temperature Record บันทึกอุณหภูมิของน้ำในระบบดับเพลิง (C/F)	0	100 F 140 F		
Oil Temperature Record บันทึกอุณหภูมิของน้ำมันเครื่อง (C/F)	N/A	N/A	N/A	
Oil Pressure Record บันทึกแรงดันน้ำมันเครื่อง (PSI)	0	1000 KPa		
Oil Level Record บันทึกปริมาณน้ำมันเครื่อง	11 ค่ำ. 11 ค่ำ. 11 ค่ำ.	11 ค่ำ. 11 ค่ำ. 11 ค่ำ.	11 ค่ำ. 11 ค่ำ. 11 ค่ำ.	
Speed Record บันทึกความเร็วรอบ (RPM)	N/A	9000 RPM		
Sok Tension การตึงสายพาน	ปกติ	ปกติ		
Stroke Condition สภาพการทำงานของลูกสูบ	N/A	ปกติ		
Diesel Level Record บันทึกปริมาณน้ำมันดีเซล	2.12 Lit	2.12 Lit		
Testing Period (Min) ช่วงระยะเวลาทดสอบ (นาที)	N/A	15 M		
Engine Operating Hour (Reading) การอ่านชั่วโมงการทำงานของเครื่องยนต์ (จากมิเตอร์)	63 H / 2.4	63 H / 2.4		
Vibration & Noise การสั่นสะเทือนและเสียง	N/A	ปกติ		
Grease & Bearing จาระบีและแบริ่ง	N/A	N/A		
Pressure HI Record บันทึกแรงดันน้ำเข้า (PSI / bar)	0	0		
Pressure OUT Record บันทึกแรงดันน้ำออก (PSI / bar)	175	190		
Pressure Relief Valve วาล์วระบายแรงดัน	ปกติ	ปกติ		
Control Valve วาล์วควบคุม	ปกติ	ปกติ		
Battery Condition สภาพแบตเตอรี่	ปกติ	ปกติ		
Discharged Water of Battery น้ำที่คายประจุของแบตเตอรี่	ปกติ	ปกติ		
Battery Charger เครื่องชาร์จแบตเตอรี่	ปกติ	ปกติ		
Battery Voltage Record บันทึกแรงดันไฟฟ้าของแบตเตอรี่ (DC Volt)	Batt1: 12.6 Batt2: 12.1 Batt3: 12.2 Batt4: 12.5			
Battery Ampere Record บันทึกกระแสไฟฟ้าของแบตเตอรี่ (DC Amp.)	Batt1: 0.1 Batt2: 0.1 Batt3: 0.1 Batt4: 0.2			
Remark / หมายเหตุ	ไม่มีข้อบกพร่องพบ			

Jockey Pump Weekly Checklist

ใบรายงานการตรวจสอบเครื่องสูบน้ำดับเพลิงประจำสัปดาห์(มอเตอร์)

วันที่: 20 / 1 / 2567 Supalai Park @ Downtown Phuket

Description / รายละเอียด	Before Start ก่อนทำการเดินเครื่อง	Manual เดินเครื่องด้วยมือ	Automatic เดินเครื่องอัตโนมัติ	Remark หมายเหตุ
Water & Air การสั่นสะเทือนและเสียง	N/A	ปกติ		
Motor มอเตอร์	N/A	ปกติ		
Control Valve วาล์วควบคุม	N/A	ปกติ		
Stroke Condition สภาพการทำงานของลูกสูบ	N/A	ปกติ		
Oil Temperature Record บันทึกอุณหภูมิของน้ำมันเครื่อง (C/F)	N/A	ปกติ		
Oil Pressure Record บันทึกแรงดันน้ำมันเครื่อง (PSI)	N/A	ปกติ		
Oil Level Record บันทึกปริมาณน้ำมันเครื่อง	N/A	ปกติ		
Speed Record บันทึกความเร็วรอบ (RPM)	N/A	ปกติ		
Sok Tension การตึงสายพาน	ปกติ	ปกติ		
Stroke Condition สภาพการทำงานของลูกสูบ	ปกติ	ปกติ		
Diesel Level Record บันทึกปริมาณน้ำมันดีเซล	0	ปกติ		
Testing Period (Min) ช่วงระยะเวลาทดสอบ (นาที)	0	0		
Engine Operating Hour (Reading) การอ่านชั่วโมงการทำงานของเครื่องยนต์ (จากมิเตอร์)	100 Psi	155 Psi		
Vibration & Noise การสั่นสะเทือนและเสียง	ปกติ	ปกติ		
Grease & Bearing จาระบีและแบริ่ง	ปกติ	ปกติ		
Pressure HI Record บันทึกแรงดันน้ำเข้า (PSI / bar)	0	0		
Pressure OUT Record บันทึกแรงดันน้ำออก (PSI / bar)	175	190		
Pressure Relief Valve วาล์วระบายแรงดัน	ปกติ	ปกติ		
Control Valve วาล์วควบคุม	ปกติ	ปกติ		
Battery Condition สภาพแบตเตอรี่	ปกติ	ปกติ		
Discharged Water of Battery น้ำที่คายประจุของแบตเตอรี่	ปกติ	ปกติ		
Battery Charger เครื่องชาร์จแบตเตอรี่	ปกติ	ปกติ		
Battery Voltage Record บันทึกแรงดันไฟฟ้าของแบตเตอรี่ (DC Volt)	Batt1: 12.6 Batt2: 12.1 Batt3: 12.2 Batt4: 12.5			
Battery Ampere Record บันทึกกระแสไฟฟ้าของแบตเตอรี่ (DC Amp.)	Batt1: 0.1 Batt2: 0.1 Batt3: 0.1 Batt4: 0.2			
Remark / หมายเหตุ	ไม่มีข้อบกพร่องพบ			

Engine Fire Pump Weekly Checklist

ใบรายงานการตรวจสอบเครื่องสูบน้ำดับเพลิงประจำสัปดาห์(เครื่องยนต์)

Week / สัปดาห์ **5** Day/วันที่ **29** / **1** / 2567 Building / อาคาร **Supalai Park @ Downtown Phuket**

Description / รายละเอียด	Before Shift (ก่อนเริ่ม Shift)	<input type="checkbox"/> Manual	<input type="checkbox"/> Automatic	Remarks หมายเหตุ
		Manual (เลือกด้วยมือ)	Automatic (เลือกอัตโนมัติ)	
Oil Cool System น้ำมันหล่อเย็นระบบทำความเย็น	N/A		N/A	
Coolant Water Level Record บันทึกระดับน้ำในระบบทำความเย็น	1 1/4, 1 1/4, 1 1/4	1 1/4, 1 1/4, 1 1/4	1 1/4, 1 1/4, 1 1/4	
Oil Temperature Record บันทึกอุณหภูมิของน้ำมันหล่อเย็น (Oil)	0	- 0 -	0	
Oil Temperature Record (บันทึกอุณหภูมิของน้ำมันหล่อเย็น) (Oil)	N/A		N/A	
Oil Pressure Record บันทึกแรงดันของน้ำมันหล่อเย็น (Oil)	0	-	KPa	
Oil Level Record (บันทึกระดับน้ำมันหล่อเย็น)	1 1/4, 1 1/4, 1 1/4	1 1/4, 1 1/4, 1 1/4	1 1/4, 1 1/4, 1 1/4	
Speed Record บันทึกความเร็วรอบ (RPM)	N/A	-	rpm	
Bolt Torque ทอร์กน็อตตามจุด	200		200	
Spindle Condition สภาวะของสปินเดิล	N/A		ok	
Dress Line Record บันทึกเส้นตัดสปินเดิล	210	210	210	
Testing Method (วิธี)	N/A	-	M	
Engine Operating Hour (Record) สมมติว่าจำนวนชั่วโมงทำงานของเครื่องยนต์ (เครื่องยนต์)	60 h. 22 M.	63 h. 82 M.		
Version & Name รุ่นและชื่อของเครื่อง	N/A		210	
Grease & Hose จารบีและสายยาง	N/A		N/A	
Pressure In Record บันทึกแรงดันเข้า (PSI) / (bar)	0	0		
Pressure Out Record (บันทึกแรงดันออก (PSI) / (bar))	125	125		
Pressure Relief Valve ตัวควบคุมแรงดัน	210		210	
Spindle Valve วาล์วสปินเดิล	210		210	
Battery Condition สภาวะแบตเตอรี่	210		210	
Discharge Water or Battery น้ำระบายจากแบตเตอรี่	210		210	
Battery Charger ตัวชาร์จแบตเตอรี่	210		210	
Battery Voltage Record บันทึกแรงดันแบตเตอรี่	210		210	
Battery Amperage Record (บันทึกกระแสไฟฟ้า (DC Volt))	210	210	210	
Remarks / หมายเหตุ	fine	fine	fine	



Jocky Pump Weekly Checklist

ใบรายงานการตรวจสอบเครื่องสูบน้ำดับเพลิงประจำสัปดาห์(มือถือ)

2567

Supalai Park @ Down Town Phuket

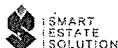
[illegible]

Engine Fire Pump Weekly Checklist

ใบรายงานการตรวจสอบเครื่องสับน้ำดับเพลิงประจำสัปดาห์(เครื่องยาค์)

Week / วันอาทิตย์: 1 Day/วันที่: 5 / 8 / 2567 Building / อาคาร: SupalaiPark@ DowntownPhuket

English / Thai	English / Thai	Battery (แบตเตอรี่)		<input checked="" type="checkbox"/> Manual Manual (มือ)		<input type="checkbox"/> Automatic Automatic (อัตโนมัติ)		Remain Remaining
		Capacity (ความจุ)		Status (สถานะ)		Status (สถานะ)		
Engine Status / สถานะเครื่องยนต์	AC Cold System ระบบทำความเย็นเครื่องยนต์	N/A		N/A		N/A		
	Coolant Water Level Record บันทึกระดับน้ำหล่อเย็นเครื่องยนต์	1 Jan. 1 Dec. 1 N/A		1 Jan. 1 Dec. 1 N/A		1 Jan. 1 Dec. 1 N/A		
	Oil Temperature Record บันทึกอุณหภูมิของน้ำมันหล่อเลี้ยง (C/F)	0		0		0		
	Oil Temperature Record บันทึกอุณหภูมิของน้ำมันหล่อเลี้ยง (C/F)	N/A		N/A		N/A		
	Oil Pressure Record บันทึกแรงดันน้ำมันหล่อเลี้ยง (PSI)	0		0		0		
	Oil Level Record บันทึกระดับน้ำมันหล่อเลี้ยง (C/F)	1 Jan. 1 Dec. 1 N/A		1 Jan. 1 Dec. 1 N/A		1 Jan. 1 Dec. 1 N/A		
	Grease Record บันทึกการหล่อลื่น (RPM)	N/A		N/A		N/A		
	Belt Tension ความตึงสายพาน	Good		Good		Good		
	Engine Condition สภาพเครื่องยนต์	N/A		Good		Good		
	Engine Level Record บันทึกระดับน้ำมันหล่อเลี้ยง	210 mm		210 mm		210 mm		
	Testing Period (Min.) ช่วงการทดสอบ (นาที)	N/A		N/A		N/A		
	Engine Operating Hour (Reading) ชั่วโมงการทำงานของเครื่องยนต์ (การอ่าน)	637, 224		637, 224		637, 224		
	Engine Oil Color สีของน้ำมันหล่อเลี้ยง	N/A		Good		Good		
	Grease & Sharing การหล่อลื่น	N/A		N/A		N/A		
	Pressure Oil Monitor บันทึกแรงดันน้ำมันหล่อเลี้ยง (PSI) (Bar)	0		0		0		
Engine Status / สถานะเครื่องยนต์	Pressure OUI Record บันทึกแรงดันน้ำมันหล่อเลี้ยง (PSI) (Bar)	145		145		145		
	Pressure Acid Valve วาล์วกรด	Good		Good		Good		
	Exhaust Valve วาล์วไอเสีย	Good		Good		Good		
	Exhaust Valve วาล์วไอเสีย	Good		Good		Good		
	Exhaust Valve วาล์วไอเสีย	Good		Good		Good		
	Exhaust Valve วาล์วไอเสีย	Good		Good		Good		
	Exhaust Valve วาล์วไอเสีย	Good		Good		Good		
	Exhaust Valve วาล์วไอเสีย	Good		Good		Good		
	Exhaust Valve วาล์วไอเสีย	Good		Good		Good		
	Exhaust Valve วาล์วไอเสีย	Good		Good		Good		
	Exhaust Valve วาล์วไอเสีย	Good		Good		Good		
	Exhaust Valve วาล์วไอเสีย	Good		Good		Good		
	Exhaust Valve วาล์วไอเสีย	Good		Good		Good		
	Exhaust Valve วาล์วไอเสีย	Good		Good		Good		
	Exhaust Valve วาล์วไอเสีย	Good		Good		Good		
Engine Status / สถานะเครื่องยนต์	Battery Charge สถานะการชาร์จแบตเตอรี่	Good		Good		Good		
	Battery Voltage Record บันทึกแรงดันไฟฟ้าของแบตเตอรี่ (DC Volt)	Batt. 12.5, Batt. 12.0		Batt. 12.5, Batt. 12.0		Batt. 12.5, Batt. 12.0		
	Battery Amperes Record บันทึกกระแสไฟฟ้าของแบตเตอรี่ (DC Amp.)	Batt. 0.5, Batt. 0.2		Batt. 0.5, Batt. 0.2		Batt. 0.5, Batt. 0.2		
	Battery Amperes Record บันทึกกระแสไฟฟ้าของแบตเตอรี่ (DC Amp.)	Batt						



Jocky Pump Weekly Checklist

ใบรายงานการตรวจสอบเครื่องสูบน้ำดับเพลิงประจำสำนักงาน(มอเตอร์

วันที่ 5 / 8 2567

Supriat Park @ Down Town Phuket

Designation / หน้าที่งาน	Person Name / ชื่อคนรับใช้	Phone No. / หมายเลขโทรศัพท์	Address / ที่อยู่
Director / ผู้อำนวยการ	Mr. N. N. N.	NA	
Secretary / เลขานุการ	Mr. N. N. N.	NA	
Accountant / นักบัญชี	Mr. N. N. N.	NA	
Driver / คนขับรถ	Mr. N. N. N.	NA	
Security Guard / ภารโรง	Mr. N. N. N.	NA	
Janitor / คนทำความสะอาด	Mr. N. N. N.	NA	
Postman / คนส่งจดหมาย	Mr. N. N. N.	NA	
Other / อื่นๆ			
Remarks / หมายเหตุ			
Signature / ลงนาม			
Date / วันที่			

Engine Fire Pump Weekly Checklist

ใบรายงานการตรวจสอบเครื่องสูบน้ำดับเพลิงประจำสัปดาห์ (เครื่องยนต์)

Week / สัปดาห์: 2 Day/วันที่: 19 / 2 / 2567 Building / อาคาร: Supalai Park @ Downtown Phuket

Description / รายละเอียด	Before Start ก่อนการเดินเครื่อง	Manual เดินเครื่องด้วยมือ	Automatic เดินเครื่องอัตโนมัติ	Remark / หมายเหตุ
Air Cold System ระบบปรับอากาศห้องเครื่อง	NA	NA	NA	
Oil Level Record บันทึกปริมาณน้ำมันเครื่อง	1 ค.ค. / 1 ค.ค. : 1 NA	1 ค.ค. / 1 ค.ค. : 1 NA	1 ค.ค. / 1 ค.ค. : 1 NA	
Water Temperature Record บันทึกอุณหภูมิในระบบหล่อเย็น (C/F)	0	50 C / 125 F		
Oil Temperature Record บันทึกอุณหภูมิในเครื่อง (C/F)	NA	NA		
Oil Pressure Record บันทึกแรงดันน้ำมันเครื่อง (PSI)	0	~ 34		
Oil Level Record บันทึกปริมาณน้ำมันเครื่อง	1 ค.ค. / 1 ค.ค. : 1 NA	1 ค.ค. / 1 ค.ค. : 1 NA		
Speed Record บันทึกความเร็วรอบ (RPM)	NA	~ 1700		
Oil Testion การทดสอบน้ำมัน	ปกติ	ปกติ		
Smoke Control สภาพเขม่าควัน	NA	ปกติ		
Diesel Level Record บันทึกปริมาณน้ำมันดีเซล	~ 10 ลิตร	~ 205 ลิตร		
Testing Period (Min.) จำนวนรอบทดสอบ (นาที)	NA	11 นาที		
Engine Operating Hour (Reading) เลขนาฬิกาการทำงานของเครื่องยนต์ (จากมิเตอร์)	63 h, 55 m	63 h, 59 m		
Vibration & Noise การสั่นสะเทือนและเสียง	NA	ปกติ		
Grease & Bearing จารบีและลูกปืน	NA	NA		
Pressure IN Record บันทึกแรงดันเข้า (PSI) / (bar)	0	0		
Pressure OUT Record บันทึกแรงดันออก (PSI) / (bar)	175	175		
Pressure Relief Valve ตัวควบคุมแรงดันเกิน	ปกติ	ปกติ		
Isolation Valve วาล์วตัดการไหล	ปกติ	ปกติ		
Battery Condition สภาพแบตเตอรี่	ปกติ	ปกติ		
Diluted Water of Battery น้ำกลั่นในแบตเตอรี่	ปกติ	ปกติ		
Battery Charger เครื่องชาร์จแบตเตอรี่	ปกติ	ปกติ		
Battery Voltage Record บันทึกแรงดันไฟฟ้าแบตเตอรี่ (DC Volt)	Batt. 1: 12.8 Batt. 2: 13.0	Batt. 1: 14.0 Batt. 2: 12.6		
Battery Amperage Record บันทึกกระแสไฟฟ้าแบตเตอรี่ (DC Amp.)	Batt. 1: 0.0 Batt. 2: 0.9	Batt. 1: 0.0 Batt. 2: 0.5		

Remark / หมายเหตุ: เครื่องเดินปกติ ไม่มีพบข้อบกพร่องใดๆ

Jockey Pump Weekly Checklist

ใบรายงานการตรวจสอบเครื่องสูบน้ำดับเพลิงประจำสัปดาห์ (มอเตอร์)

วันที่: 19 / 2 / 2567 Supalai Park @ Downtown Phuket

Description / รายละเอียด	Before Start ก่อนการเดินเครื่อง	Manual เดินเครื่องด้วยมือ	Automatic เดินเครื่องอัตโนมัติ	Remark / หมายเหตุ
Oil Level & Temp การตรวจสอบระดับและอุณหภูมิ	NA			
Pressure ความดันในระบบ	NA	ปกติ		
Water Temperature อุณหภูมิในระบบหล่อเย็น	NA	ปกติ		
Oil Temperature อุณหภูมิในมอเตอร์	NA	ปกติ		
Oil Pressure แรงดันน้ำมันในมอเตอร์	NA	ปกติ		
Speed ความเร็วรอบ	NA	ปกติ		
Oil Testion การทดสอบน้ำมัน	ปกติ	ปกติ		
Smoke Control สภาพเขม่าควัน	ปกติ	ปกติ		
Diesel Level Record บันทึกปริมาณน้ำมันดีเซล	0	ปกติ		
Testing Period (Min.) จำนวนรอบทดสอบ (นาที)	0	0		
Engine Operating Hour (Reading) เลขนาฬิกาการทำงานของเครื่องยนต์ (จากมิเตอร์)	155 h 01	167 h 01		
Vibration & Noise การสั่นสะเทือนและเสียง	ปกติ	ปกติ		
Grease & Bearing จารบีและลูกปืน	ปกติ	ปกติ		
Pressure IN Record บันทึกแรงดันเข้า (PSI) / (bar)	PS 01 01 NA	PS 01 01 NA		
Pressure OUT Record บันทึกแรงดันออก (PSI) / (bar)	NA NA NA	32.9 32.9 32.9		
Pressure Relief Valve ตัวควบคุมแรงดันเกิน	ปกติ	ปกติ		
Isolation Valve วาล์วตัดการไหล	ปกติ	ปกติ		
Battery Condition สภาพแบตเตอรี่	ปกติ	ปกติ		
Diluted Water of Battery น้ำกลั่นในแบตเตอรี่	ปกติ	ปกติ		
Battery Charger เครื่องชาร์จแบตเตอรี่	ปกติ	ปกติ		
Battery Voltage Record บันทึกแรงดันไฟฟ้าแบตเตอรี่ (DC Volt)	Batt. 1: 12.8 Batt. 2: 13.0	Batt. 1: 14.0 Batt. 2: 12.6		
Battery Amperage Record บันทึกกระแสไฟฟ้าแบตเตอรี่ (DC Amp.)	Batt. 1: 0.0 Batt. 2: 0.9	Batt. 1: 0.0 Batt. 2: 0.5		

Remark / หมายเหตุ: เครื่องเดินปกติ ไม่มีพบข้อบกพร่องใดๆ

Engine Fire Pump Weekly Checklist

ใบรายงานการตรวจสอบเครื่องสูบน้ำดับเพลิงประจำสัปดาห์ (เครื่องยนต์)

Week / สัปดาห์: 3 Day/วันที่: 20 / 2 / 2567 Building / อาคาร: Supalai Park @ Downtown Phuket

Description / รายละเอียด	Before Start ก่อนการเดินเครื่อง	Manual เดินเครื่องด้วยมือ	Automatic เดินเครื่องอัตโนมัติ	Remark / หมายเหตุ
Air Cold System ระบบปรับอากาศห้องเครื่อง	NA	NA	NA	
Oil Level Record บันทึกปริมาณน้ำมันเครื่อง	1 ค.ค. / 1 ค.ค. : 1 NA	1 ค.ค. / 1 ค.ค. : 1 NA	1 ค.ค. / 1 ค.ค. : 1 NA	
Water Temperature Record บันทึกอุณหภูมิในระบบหล่อเย็น (C/F)	0	55 C / 135 F		
Oil Temperature Record บันทึกอุณหภูมิในเครื่อง (C/F)	NA	NA		
Oil Pressure Record บันทึกแรงดันน้ำมันเครื่อง (PSI)	0	1100, 6 PSI		
Oil Level Record บันทึกปริมาณน้ำมันเครื่อง	1 ค.ค. / 1 ค.ค. : 1 NA	1 ค.ค. / 1 ค.ค. : 1 NA		
Speed Record บันทึกความเร็วรอบ (RPM)	NA	~ 1700 RPM		
Oil Testion การทดสอบน้ำมัน	ปกติ	ปกติ		
Smoke Control สภาพเขม่าควัน	NA	ปกติ		
Diesel Level Record บันทึกปริมาณน้ำมันดีเซล	~ 10 ลิตร	~ 205 ลิตร		
Testing Period (Min.) จำนวนรอบทดสอบ (นาที)	NA	15 นาที		
Engine Operating Hour (Reading) เลขนาฬิกาการทำงานของเครื่องยนต์ (จากมิเตอร์)	63 h 44 m	64 h 14 m		
Vibration & Noise การสั่นสะเทือนและเสียง	NA	ปกติ		
Grease & Bearing จารบีและลูกปืน	NA	NA		
Pressure IN Record บันทึกแรงดันเข้า (PSI) / (bar)	0	0		
Pressure OUT Record บันทึกแรงดันออก (PSI) / (bar)	175	175		
Pressure Relief Valve ตัวควบคุมแรงดันเกิน	ปกติ	ปกติ		
Isolation Valve วาล์วตัดการไหล	ปกติ	ปกติ		
Battery Condition สภาพแบตเตอรี่	ปกติ	ปกติ		
Diluted Water of Battery น้ำกลั่นในแบตเตอรี่	ปกติ	ปกติ		
Battery Charger เครื่องชาร์จแบตเตอรี่	ปกติ	ปกติ		
Battery Voltage Record บันทึกแรงดันไฟฟ้าแบตเตอรี่ (DC Volt)	Batt. 1: 12.8 Batt. 2: 13.0	Batt. 1: 14.0 Batt. 2: 12.6		
Battery Amperage Record บันทึกกระแสไฟฟ้าแบตเตอรี่ (DC Amp.)	Batt. 1: 0.0 Batt. 2: 0.9	Batt. 1: 0.0 Batt. 2: 0.5		

Remark / หมายเหตุ: เครื่องเดินปกติ ไม่มีพบข้อบกพร่องใดๆ

Jockey Pump Weekly Checklist

ใบรายงานการตรวจสอบเครื่องสูบน้ำดับเพลิงประจำสัปดาห์ (มอเตอร์)

วันที่: 20 / 2 / 2567 Supalai Park @ Downtown Phuket

Description / รายละเอียด	Before Start ก่อนการเดินเครื่อง	Manual เดินเครื่องด้วยมือ	Automatic เดินเครื่องอัตโนมัติ	Remark / หมายเหตุ
Oil Level & Temp การตรวจสอบระดับและอุณหภูมิ	NA			
Pressure ความดันในระบบ	NA	ปกติ		
Water Temperature อุณหภูมิในระบบหล่อเย็น	NA	ปกติ		
Oil Temperature อุณหภูมิในมอเตอร์	NA	ปกติ		
Oil Pressure แรงดันน้ำมันในมอเตอร์	NA	ปกติ		
Speed ความเร็วรอบ	NA	ปกติ		
Oil Testion การทดสอบน้ำมัน	ปกติ	ปกติ		
Smoke Control สภาพเขม่าควัน	ปกติ	ปกติ		
Diesel Level Record บันทึกปริมาณน้ำมันดีเซล	0	0		
Testing Period (Min.) จำนวนรอบทดสอบ (นาที)	0	0		
Engine Operating Hour (Reading) เลขนาฬิกาการทำงานของเครื่องยนต์ (จากมิเตอร์)	155 h 01	155 h 01		
Vibration & Noise การสั่นสะเทือนและเสียง	ปกติ	ปกติ		
Grease & Bearing จารบีและลูกปืน	ปกติ	ปกติ		
Pressure IN Record บันทึกแรงดันเข้า (PSI) / (bar)	PS 01 01 NA	PS 01 01 NA		
Pressure OUT Record บันทึกแรงดันออก (PSI) / (bar)	NA NA NA	32.9 32.9 32.9		
Pressure Relief Valve ตัวควบคุมแรงดันเกิน	ปกติ	ปกติ		
Isolation Valve วาล์วตัดการไหล	ปกติ	ปกติ		
Battery Condition สภาพแบตเตอรี่	ปกติ	ปกติ		
Diluted Water of Battery น้ำกลั่นในแบตเตอรี่	ปกติ	ปกติ		
Battery Charger เครื่องชาร์จแบตเตอรี่	ปกติ	ปกติ		
Battery Voltage Record บันทึกแรงดันไฟฟ้าแบตเตอรี่ (DC Volt)	Batt. 1: 12.8 Batt. 2: 13.0	Batt. 1: 14.0 Batt. 2: 12.6		
Battery Amperage Record บันทึกกระแสไฟฟ้าแบตเตอรี่ (DC Amp.)	Batt. 1: 0.0 Batt. 2: 0.9	Batt. 1: 0.0 Batt. 2: 0.5		

Remark / หมายเหตุ: เครื่องเดินปกติ ไม่มีพบข้อบกพร่องใดๆ

Engine Fire Pump Weekly Checklist

ใบรายงานการตรวจสอบเครื่องสูบน้ำดับเพลิงประจำสัปดาห์(เครื่องยนต์)

Week / สัปดาห์ 4 Day/วันที่ 27 / 7 / 2567 Building / อาคาร Supalai Park @ Downtown Phuket

Description / รายละเอียด	Before Start ก่อนเริ่มปั๊ม	Manual เริ่มด้วยมือ	Automatic เริ่มด้วยอัตโนมัติ	Remark / หมายเหตุ
Air Coat System ระบบระบายความร้อนด้วยอากาศ	N/A	N/A		
Constant Water Level Record บันทึกระดับน้ำในถังควบคุม	11 ลิ. / 1 ลิ. 1 N/A	11 ลิ. / 1 ลิ. 1 N/A		
Water Temperature Record บันทึกอุณหภูมิของน้ำในถังควบคุม (C/F)	0	85.8 / 195 F		
Oil Temperature Record บันทึกอุณหภูมิของน้ำมันเครื่อง (C/F)	N/A	N/A		
Oil Pressure Record บันทึกแรงดันน้ำมันเครื่อง (PSI)	0	1100 KPA		
Oil Level Record บันทึกปริมาณน้ำมันเครื่อง	1 ลิ. / 1 ลิ. 1 N/A	1 ลิ. / 1 ลิ. 1 N/A		
Speed Record บันทึกความเร็วรอบ (RPM)	N/A	9100 RPM		
Bel. Temp. ความดันโลหิต		1 ลิ.		
Smoke Condition สภาพของควัน	N/A	1 ลิ.		
Oil Level Record บันทึกระดับน้ำมันเครื่อง	2.80	2.78		
Testing Period (Min.) จำนวนรอบทดสอบ (นาที)	N/A	15 m		
Engine Operating Hour (Reading) เลขจำนวนชั่วโมงการทำงานของเครื่องยนต์	64 h / 29 m	64 h / 29 m		
Vibration & Noise การสั่นสะเทือนและเสียง	N/A	1 ลิ.		
Pressure IN Record บันทึกแรงดันน้ำเข้า (PSI) / (Bar)	0	0		
Pressure OUT Record บันทึกแรงดันน้ำออก (PSI) / (Bar)	150	155		
Pressure Relief Valve วาล์วระบายแรงดัน	1 ลิ.	1 ลิ.		
Drain Valve วาล์วระบายน้ำ	1 ลิ.	1 ลิ.		
Battery Condition สภาพแบตเตอรี่	1 ลิ.	1 ลิ.		
Diluted Water of Battery น้ำกลั่นในแบตเตอรี่	1 ลิ.	1 ลิ.		
Battery Charger เครื่องชาร์จแบตเตอรี่	1 ลิ.	1 ลิ.		
Battery Voltage Record บันทึกแรงดันไฟฟ้าแบตเตอรี่ (DC Volt)	Bus: 24.5 Volt 12.5 Bus: 12.5	Bus: 12.5 Bus: 12.5		
Battery Amperes Record บันทึกกระแสไฟฟ้าแบตเตอรี่ (DC Amp.)	Bus: 2.5 Bus: 2.5	Bus: 2.5 Bus: 2.5		

Remark / หมายเหตุ

Jockey Pump Weekly Checklist

ใบรายงานการตรวจสอบเครื่องสูบน้ำดับเพลิงประจำสัปดาห์(มอเตอร์)

วันที่ 27 / 7 / 2567 Supalai Park @ Downtown Phuket

Description / รายละเอียด	Before Start ก่อนเริ่มปั๊ม	Manual เริ่มด้วยมือ	Automatic เริ่มด้วยอัตโนมัติ	Remark / หมายเหตุ
Water Level Record บันทึกระดับน้ำในถังควบคุม	N/A	1 ลิ.		
Water Temperature Record บันทึกอุณหภูมิของน้ำในถังควบคุม	N/A	1 ลิ.		
Oil Temperature Record บันทึกอุณหภูมิของน้ำมันเครื่อง	N/A	1 ลิ.		
Oil Pressure Record บันทึกแรงดันน้ำมันเครื่อง	N/A	1 ลิ.		
Oil Level Record บันทึกปริมาณน้ำมันเครื่อง	N/A	1 ลิ.		
Speed Record บันทึกความเร็วรอบ (RPM)	N/A	1 ลิ.		
Bel. Temp. ความดันโลหิต	N/A	1 ลิ.		
Smoke Condition สภาพของควัน	N/A	1 ลิ.		
Oil Level Record บันทึกระดับน้ำมันเครื่อง	0	0		
Testing Period (Min.) จำนวนรอบทดสอบ (นาที)	150 Sec	150 Sec		
Engine Operating Hour (Reading) เลขจำนวนชั่วโมงการทำงานของเครื่องยนต์				
Vibration & Noise การสั่นสะเทือนและเสียง				
Pressure IN Record บันทึกแรงดันน้ำเข้า (PSI) / (Bar)	NA	NA	NA	150 PSI
Pressure OUT Record บันทึกแรงดันน้ำออก (PSI) / (Bar)	NA	NA	NA	150 PSI
Pressure Relief Valve วาล์วระบายแรงดัน	1 ลิ.	1 ลิ.		
Drain Valve วาล์วระบายน้ำ	1 ลิ.	1 ลิ.		
Battery Condition สภาพแบตเตอรี่	1 ลิ.	1 ลิ.		
Diluted Water of Battery น้ำกลั่นในแบตเตอรี่	1 ลิ.	1 ลิ.		
Battery Charger เครื่องชาร์จแบตเตอรี่	1 ลิ.	1 ลิ.		
Battery Voltage Record บันทึกแรงดันไฟฟ้าแบตเตอรี่ (DC Volt)	Bus: 24.5 Volt 12.5 Bus: 12.5	Bus: 12.5 Bus: 12.5		
Battery Amperes Record บันทึกกระแสไฟฟ้าแบตเตอรี่ (DC Amp.)	Bus: 2.5 Bus: 2.5	Bus: 2.5 Bus: 2.5		

Remark / หมายเหตุ

Engine Fire Pump Weekly Checklist

ใบรายงานการตรวจสอบเครื่องสูบน้ำดับเพลิงประจำสัปดาห์(เครื่องยนต์)

Week / สัปดาห์ 1 Day/วันที่ 4 / 5 / 2567 Building / อาคาร Supalai Park @ Downtown Phuket

Description / รายละเอียด	Before Start ก่อนเริ่มปั๊ม	Manual เริ่มด้วยมือ	Automatic เริ่มด้วยอัตโนมัติ	Remark / หมายเหตุ
Air Coat System ระบบระบายความร้อนด้วยอากาศ	N/A	N/A		
Constant Water Level Record บันทึกระดับน้ำในถังควบคุม	1 ลิ. / 1 ลิ. 1 N/A	1 ลิ. / 1 ลิ. 1 N/A		
Water Temperature Record บันทึกอุณหภูมิของน้ำในถังควบคุม (C/F)	0	50.8 / 123 F		
Oil Temperature Record บันทึกอุณหภูมิของน้ำมันเครื่อง (C/F)	N/A	N/A		
Oil Pressure Record บันทึกแรงดันน้ำมันเครื่อง (PSI)	0	1100 KPA		
Oil Level Record บันทึกปริมาณน้ำมันเครื่อง	1 ลิ. / 1 ลิ. 1 N/A	1 ลิ. / 1 ลิ. 1 N/A		
Speed Record บันทึกความเร็วรอบ (RPM)	N/A	9100 RPM		
Bel. Temp. ความดันโลหิต	1 ลิ.	1 ลิ.		
Smoke Condition สภาพของควัน	N/A	1 ลิ.		
Oil Level Record บันทึกระดับน้ำมันเครื่อง	2.80	2.78		
Testing Period (Min.) จำนวนรอบทดสอบ (นาที)	N/A	15 m		
Engine Operating Hour (Reading) เลขจำนวนชั่วโมงการทำงานของเครื่องยนต์	64 h / 29 m	64 h / 29 m		
Vibration & Noise การสั่นสะเทือนและเสียง	N/A	1 ลิ.		
Pressure IN Record บันทึกแรงดันน้ำเข้า (PSI) / (Bar)	0	0		
Pressure OUT Record บันทึกแรงดันน้ำออก (PSI) / (Bar)	150	155		
Pressure Relief Valve วาล์วระบายแรงดัน	1 ลิ.	1 ลิ.		
Drain Valve วาล์วระบายน้ำ	1 ลิ.	1 ลิ.		
Battery Condition สภาพแบตเตอรี่	1 ลิ.	1 ลิ.		
Diluted Water of Battery น้ำกลั่นในแบตเตอรี่	1 ลิ.	1 ลิ.		
Battery Charger เครื่องชาร์จแบตเตอรี่	1 ลิ.	1 ลิ.		
Battery Voltage Record บันทึกแรงดันไฟฟ้าแบตเตอรี่ (DC Volt)	Bus: 24.5 Volt 12.5 Bus: 12.5	Bus: 12.5 Bus: 12.5		
Battery Amperes Record บันทึกกระแสไฟฟ้าแบตเตอรี่ (DC Amp.)	Bus: 2.5 Bus: 2.5	Bus: 2.5 Bus: 2.5		

Remark / หมายเหตุ

Jockey Pump Weekly Checklist

ใบรายงานการตรวจสอบเครื่องสูบน้ำดับเพลิงประจำสัปดาห์(มอเตอร์)

วันที่ 4 / 5 / 2567 Supalai Park @ Downtown Phuket

Description / รายละเอียด	Before Start ก่อนเริ่มปั๊ม	Manual เริ่มด้วยมือ	Automatic เริ่มด้วยอัตโนมัติ	Remark / หมายเหตุ
Water Level Record บันทึกระดับน้ำในถังควบคุม	N/A	1 ลิ.		
Water Temperature Record บันทึกอุณหภูมิของน้ำในถังควบคุม	N/A	1 ลิ.		
Oil Temperature Record บันทึกอุณหภูมิของน้ำมันเครื่อง	N/A	1 ลิ.		
Oil Pressure Record บันทึกแรงดันน้ำมันเครื่อง	N/A	1 ลิ.		
Oil Level Record บันทึกปริมาณน้ำมันเครื่อง	N/A	1 ลิ.		
Speed Record บันทึกความเร็วรอบ (RPM)	N/A	1 ลิ.		
Bel. Temp. ความดันโลหิต	N/A	1 ลิ.		
Smoke Condition สภาพของควัน	N/A	1 ลิ.		
Oil Level Record บันทึกระดับน้ำมันเครื่อง	0	0		
Testing Period (Min.) จำนวนรอบทดสอบ (นาที)	150 Sec	150 Sec		
Engine Operating Hour (Reading) เลขจำนวนชั่วโมงการทำงานของเครื่องยนต์				
Vibration & Noise การสั่นสะเทือนและเสียง				
Pressure IN Record บันทึกแรงดันน้ำเข้า (PSI) / (Bar)	NA	NA	NA	150 PSI
Pressure OUT Record บันทึกแรงดันน้ำออก (PSI) / (Bar)	NA	NA	NA	150 PSI
Pressure Relief Valve วาล์วระบายแรงดัน	1 ลิ.	1 ลิ.		
Drain Valve วาล์วระบายน้ำ	1 ลิ.	1 ลิ.		
Battery Condition สภาพแบตเตอรี่	1 ลิ.	1 ลิ.		
Diluted Water of Battery น้ำกลั่นในแบตเตอรี่	1 ลิ.	1 ลิ.		
Battery Charger เครื่องชาร์จแบตเตอรี่	1 ลิ.	1 ลิ.		
Battery Voltage Record บันทึกแรงดันไฟฟ้าแบตเตอรี่ (DC Volt)	Bus: 24.5 Volt 12.5 Bus: 12.5	Bus: 12.5 Bus: 12.5		
Battery Amperes Record บันทึกกระแสไฟฟ้าแบตเตอรี่ (DC Amp.)	Bus: 2.5 Bus: 2.5	Bus: 2.5 Bus: 2.5		

Remark / หมายเหตุ

Engine Fire Pump Weekly Checklist

ใบรายงานการตรวจสอบเครื่องสูบน้ำดับเพลิงประจำสัปดาห์(เครื่องยนต์)

Week / สัปดาห์ 2 Day/วันที่ 19 / 3 / 2567 Building / อาคาร SupatPark@ DowntownPhuket

Description / รายละเอียด	Before Start ก่อนเริ่มเครื่อง	Maximum เมื่อเครื่องเริ่ม	Automatic เมื่อเครื่องดับ	Remark หมายเหตุ
Air Cold System ระบบระบายความร้อนด้วยอากาศ	N/A	N/A		
Constant Water Level Record บันทึกระดับน้ำในระบบตลอดเวลา	11 ค. 17 ค. 11 น.	11 ค. 17 ค. 11 น.		
Water Temperature Record บันทึกอุณหภูมิในระบบตลอดเวลา (C/F)	0	60°C 139°F		
Oil Temperature Record บันทึกอุณหภูมิในน้ำมันเครื่อง (C/F)	N/A	N/A		
Oil Pressure Record บันทึกแรงดันในน้ำมันเครื่อง (PSI)	0	1100 KPA		
Oil Level Record บันทึกระดับน้ำมันเครื่อง	11 ค. 17 ค. 11 น.	11 ค. 17 ค. 11 น.		
Speed Record บันทึกความเร็วรอบ (RPM)	N/A	2100 RPM		
Oil Tension ความตึงเครียด	11 ค. 17 ค. 11 น.	11 ค. 17 ค. 11 น.		
Smoke Condition สภาพควัน	N/A	11 ค. 17 ค. 11 น.		
Diesel Level Record บันทึกระดับน้ำมันดีเซล	976 ลิตร	974 ลิตร		
Testing Period (Min) จำนวนรอบทดสอบ (นาที)	N/A	15 M		
Engine Operating Hour (Reading) เลขชั่วโมงการทำงานของเครื่องยนต์ (จากมิเตอร์)	64 h / 44 M	64 h 54 M		
Maintenance & Noise การบำรุงรักษาและเสียง	N/A	11 ค. 17 ค. 11 น.		
Grass & Bearing จารบีและลูกปืน	N/A	N/A		
Pressure HI Record บันทึกแรงดันสูงสุด (PSI) / (bar)	0	0		
Pressure CUT Record บันทึกแรงดันต่ำสุด (PSI) / (bar)	150	175		
Pressure Relief Valve ตัวระบายแรงดัน	11 ค. 17 ค. 11 น.	11 ค. 17 ค. 11 น.		
Safety Valve วาล์วความปลอดภัย	11 ค. 17 ค. 11 น.	11 ค. 17 ค. 11 น.		
Battery Condition สภาพแบตเตอรี่	11 ค. 17 ค. 11 น.	11 ค. 17 ค. 11 น.		
Ductless Water of Battery น้ำจากแบตเตอรี่	11 ค. 17 ค. 11 น.	11 ค. 17 ค. 11 น.		
Battery Charger ตัวชาร์จแบตเตอรี่	11 ค. 17 ค. 11 น.	11 ค. 17 ค. 11 น.		
Battery Voltage Record บันทึกแรงดันไฟฟ้าแบตเตอรี่ (DC Volt)	Batt. 12.5 Batt. 12.5 Batt. 12.5 Batt. 14.5V			
Battery Amperes Record บันทึกกระแสไฟฟ้าแบตเตอรี่ (DC Amp)	Batt. 0.3A Batt. 0.3A Batt. 1.6 A Batt. 3.5A			

Remark / หมายเหตุ

Jockey Pump Weekly Checklist

ใบรายงานการตรวจสอบเครื่องสูบน้ำดับเพลิงประจำสัปดาห์(มอเตอร์)

วันที่ 19 / 3 / 2567 SupatPark @ DowntownPhuket

Description / รายละเอียด	Before Start ก่อนเริ่มเครื่อง	Maximum เมื่อเครื่องเริ่ม	Automatic เมื่อเครื่องดับ	Remark หมายเหตุ
Water Level Record บันทึกระดับน้ำในระบบตลอดเวลา	N/A			
Water Temperature Record บันทึกอุณหภูมิในระบบตลอดเวลา	N/A			
Oil Temperature Record บันทึกอุณหภูมิในน้ำมันเครื่อง	N/A			
Oil Pressure Record บันทึกแรงดันในน้ำมันเครื่อง	N/A			
Oil Level Record บันทึกระดับน้ำมันเครื่อง	N/A			
Speed Record บันทึกความเร็วรอบ (RPM)	N/A			
Oil Tension ความตึงเครียด	N/A			
Smoke Condition สภาพควัน	N/A			
Diesel Level Record บันทึกระดับน้ำมันดีเซล	0	0		
Testing Period (Min) จำนวนรอบทดสอบ (นาที)	150 Psi	175 Psi		
Engine Operating Hour (Reading) เลขชั่วโมงการทำงานของเครื่องยนต์				
Maintenance & Noise การบำรุงรักษาและเสียง				
Grass & Bearing จารบีและลูกปืน				
Pressure HI Record บันทึกแรงดันสูงสุด (PSI) / (bar)	150	175		
Pressure CUT Record บันทึกแรงดันต่ำสุด (PSI) / (bar)	150	175		
Pressure Relief Valve ตัวระบายแรงดัน	11 ค. 17 ค. 11 น.	11 ค. 17 ค. 11 น.		
Safety Valve วาล์วความปลอดภัย	11 ค. 17 ค. 11 น.	11 ค. 17 ค. 11 น.		
Battery Condition สภาพแบตเตอรี่	11 ค. 17 ค. 11 น.	11 ค. 17 ค. 11 น.		
Ductless Water of Battery น้ำจากแบตเตอรี่	11 ค. 17 ค. 11 น.	11 ค. 17 ค. 11 น.		
Battery Charger ตัวชาร์จแบตเตอรี่	11 ค. 17 ค. 11 น.	11 ค. 17 ค. 11 น.		
Battery Voltage Record บันทึกแรงดันไฟฟ้าแบตเตอรี่ (DC Volt)	Batt. 12.5 Batt. 12.5 Batt. 12.5 Batt. 14.5V			
Battery Amperes Record บันทึกกระแสไฟฟ้าแบตเตอรี่ (DC Amp)	Batt. 0.3A Batt. 0.3A Batt. 1.6 A Batt. 3.5A			

Remark / หมายเหตุ

Engine Fire Pump Weekly Checklist

ใบรายงานการตรวจสอบเครื่องสูบน้ำดับเพลิงประจำสัปดาห์(เครื่องยนต์)

Week / สัปดาห์ 3 Day/วันที่ 19 / 3 / 2567 Building / อาคาร SupatPark@ DowntownPhuket

Description / รายละเอียด	Before Start ก่อนเริ่มเครื่อง	Maximum เมื่อเครื่องเริ่ม	Automatic เมื่อเครื่องดับ	Remark หมายเหตุ
Air Cold System ระบบระบายความร้อนด้วยอากาศ	N/A	N/A		
Constant Water Level Record บันทึกระดับน้ำในระบบตลอดเวลา	11 ค. 17 ค. 11 น.	11 ค. 17 ค. 11 น.		
Water Temperature Record บันทึกอุณหภูมิในระบบตลอดเวลา (C/F)	0	60°C 139°F		
Oil Temperature Record บันทึกอุณหภูมิในน้ำมันเครื่อง (C/F)	N/A	N/A		
Oil Pressure Record บันทึกแรงดันในน้ำมันเครื่อง (PSI)	0	KPA		
Oil Level Record บันทึกระดับน้ำมันเครื่อง	11 ค. 17 ค. 11 น.	11 ค. 17 ค. 11 น.		
Speed Record บันทึกความเร็วรอบ (RPM)	N/A	KPM		
Oil Tension ความตึงเครียด	11 ค. 17 ค. 11 น.	11 ค. 17 ค. 11 น.		
Smoke Condition สภาพควัน	N/A	11 ค. 17 ค. 11 น.		
Diesel Level Record บันทึกระดับน้ำมันดีเซล	274 ลิตร	273 ลิตร		
Testing Period (Min) จำนวนรอบทดสอบ (นาที)	N/A	15 M		
Engine Operating Hour (Reading) เลขชั่วโมงการทำงานของเครื่องยนต์ (จากมิเตอร์)	64 h 54 M	65 h 10 M		
Maintenance & Noise การบำรุงรักษาและเสียง	N/A	11 ค. 17 ค. 11 น.		
Grass & Bearing จารบีและลูกปืน	N/A	N/A		
Pressure HI Record บันทึกแรงดันสูงสุด (PSI) / (bar)	0	0		
Pressure CUT Record บันทึกแรงดันต่ำสุด (PSI) / (bar)	150	175		
Pressure Relief Valve ตัวระบายแรงดัน	11 ค. 17 ค. 11 น.	11 ค. 17 ค. 11 น.		
Safety Valve วาล์วความปลอดภัย	11 ค. 17 ค. 11 น.	11 ค. 17 ค. 11 น.		
Battery Condition สภาพแบตเตอรี่	11 ค. 17 ค. 11 น.	11 ค. 17 ค. 11 น.		
Ductless Water of Battery น้ำจากแบตเตอรี่	11 ค. 17 ค. 11 น.	11 ค. 17 ค. 11 น.		
Battery Charger ตัวชาร์จแบตเตอรี่	11 ค. 17 ค. 11 น.	11 ค. 17 ค. 11 น.		
Battery Voltage Record บันทึกแรงดันไฟฟ้าแบตเตอรี่ (DC Volt)	Batt. 12.5 Batt. 12.5 Batt. 12.5 Batt. 14.5V			
Battery Amperes Record บันทึกกระแสไฟฟ้าแบตเตอรี่ (DC Amp)	Batt. 0.3A Batt. 0.3A Batt. 1.6 A Batt. 3.5A			

Remark / หมายเหตุ

Jockey Pump Weekly Checklist

ใบรายงานการตรวจสอบเครื่องสูบน้ำดับเพลิงประจำสัปดาห์(มอเตอร์)

วันที่ 19 / 3 / 2567 SupatPark @ DowntownPhuket

Description / รายละเอียด	Before Start ก่อนเริ่มเครื่อง	Maximum เมื่อเครื่องเริ่ม	Automatic เมื่อเครื่องดับ	Remark หมายเหตุ
Water Level Record บันทึกระดับน้ำในระบบตลอดเวลา	N/A			
Water Temperature Record บันทึกอุณหภูมิในระบบตลอดเวลา	N/A			
Oil Temperature Record บันทึกอุณหภูมิในน้ำมันเครื่อง	N/A			
Oil Pressure Record บันทึกแรงดันในน้ำมันเครื่อง	N/A			
Oil Level Record บันทึกระดับน้ำมันเครื่อง	N/A			
Speed Record บันทึกความเร็วรอบ (RPM)	N/A			
Oil Tension ความตึงเครียด	N/A			
Smoke Condition สภาพควัน	N/A			
Diesel Level Record บันทึกระดับน้ำมันดีเซล	0	0		
Testing Period (Min) จำนวนรอบทดสอบ (นาที)	150 Psi	167 Psi		
Engine Operating Hour (Reading) เลขชั่วโมงการทำงานของเครื่องยนต์				
Maintenance & Noise การบำรุงรักษาและเสียง				
Grass & Bearing จารบีและลูกปืน				
Pressure HI Record บันทึกแรงดันสูงสุด (PSI) / (bar)	150	175		
Pressure CUT Record บันทึกแรงดันต่ำสุด (PSI) / (bar)	150	175		
Pressure Relief Valve ตัวระบายแรงดัน	11 ค. 17 ค. 11 น.	11 ค. 17 ค. 11 น.		
Safety Valve วาล์วความปลอดภัย	11 ค. 17 ค. 11 น.	11 ค. 17 ค. 11 น.		
Battery Condition สภาพแบตเตอรี่	11 ค. 17 ค. 11 น.	11 ค. 17 ค. 11 น.		
Ductless Water of Battery น้ำจากแบตเตอรี่	11 ค. 17 ค. 11 น.	11 ค. 17 ค. 11 น.		
Battery Charger ตัวชาร์จแบตเตอรี่	11 ค. 17 ค. 11 น.	11 ค. 17 ค. 11 น.		
Battery Voltage Record บันทึกแรงดันไฟฟ้าแบตเตอรี่ (DC Volt)	Batt. 12.5 Batt. 12.5 Batt. 12.5 Batt. 14.5V			
Battery Amperes Record บันทึกกระแสไฟฟ้าแบตเตอรี่ (DC Amp)	Batt. 0.3A Batt. 0.3A Batt. 1.6 A Batt. 3.5A			

Remark / หมายเหตุ

Engine Fire Pump Weekly Checklist

ใบรายงานการตรวจสอบเครื่องสูบน้ำดับเพลิงประจำสัปดาห์(เครื่องยนต์)

Week / สัปดาห์: 1 Day/วันที่: 25/1/2567 Building / อาคาร: Supatit Park @ Downtown Phuket

Description / รายละเอียด	Before Start ก่อนเริ่มเครื่อง	Manual เริ่มด้วยมือ	Automatic เริ่มด้วยอัตโนมัติ	Remark / หมายเหตุ
Air Cold System ระบบระบายความร้อนด้วยอากาศ	N/A	N/A		
Current Water Level Record บันทึกระดับน้ำในระบบดับเพลิง	11.4 / 11.4	11.4 / 11.4	N/A	
Water Temperature Record บันทึกอุณหภูมิของน้ำในระบบดับเพลิง (C/F)	0	60 C / 140 F		
Oil Temperature Record บันทึกอุณหภูมิของน้ำมันเครื่อง (C/F)	N/A	N/A		
Oil Pressure Record บันทึกแรงดันน้ำมันเครื่อง (PSI)	0	1100 KPA		
Oil Level Record บันทึกปริมาณน้ำมันเครื่อง	11.4 / 11.4	11.4 / 11.4	N/A	
Speed Record บันทึกความเร็วรอบ (RPM)	N/A	2100 RPM		
Boil Testion ความดันอากาศ	11.4	11.4		
Smoke Condition สภาพเขม่าควัน	N/A	11.4		
Current Level Record บันทึกระดับน้ำในถัง	9.78	2.20		
Testing Period (Min.) จำนวนรอบทดสอบ (นาที)	N/A	15		
Engine Operating Hour (Running) เลขรวมจำนวนการทำงานของเครื่อง (จากมิเตอร์)	66 h / 164	85 h / 91		
Vibration & Noise การสั่นสะเทือนและเสียง	N/A	11.4		
Grease & Sealing จาระบีและซีล	N/A	N/A		
Pressure (H) Record บันทึกแรงดันน้ำเข้า (PSI / Bar)	0	0		
Pressure (OUT) Record บันทึกแรงดันน้ำออก (PSI / Bar)	160	175		
Pressure Relief Valve วาล์วระบายความดัน	11.4	11.4		
Control Valve วาล์วควบคุม	11.4	11.4		
Battery Condition สภาพแบตเตอรี่	11.4	11.4		
Distilled Water of Battery น้ำกลั่นของแบตเตอรี่	11.4	11.4		
Battery Charger เครื่องชาร์จแบตเตอรี่	11.4	11.4		
Battery Voltage Record บันทึกแรงดันไฟฟ้าแบตเตอรี่ (DC Volt)	Batt: 12.4 Batt: 12.0	Batt: 12.9 Batt: 12.5		
Battery Amperage Record บันทึกกระแสไฟฟ้าแบตเตอรี่ (DC Amp.)	Batt: 0.5 Batt: 0.2	Batt: 1.4 Batt: 6.4		

Remark / หมายเหตุ:

Jockey Pump Weekly Checklist

ใบรายงานการตรวจสอบเครื่องสูบน้ำดับเพลิงประจำสัปดาห์(มอเตอร์)

วันที่: 25/1/2567 Supatit Park @ Downtown Phuket

Description / รายละเอียด	Before Start ก่อนเริ่มเครื่อง	Manual เริ่มด้วยมือ	Automatic เริ่มด้วยอัตโนมัติ	Remark / หมายเหตุ
Water Level Record บันทึกระดับน้ำในระบบดับเพลิง	N/A	11.4		
Water Temperature Record บันทึกอุณหภูมิของน้ำในระบบดับเพลิง (C/F)	N/A	11.4		
Oil Temperature Record บันทึกอุณหภูมิของน้ำมันเครื่อง (C/F)	N/A	11.4		
Oil Pressure Record บันทึกแรงดันน้ำมันเครื่อง (PSI)	N/A	11.4		
Oil Level Record บันทึกปริมาณน้ำมันเครื่อง	N/A	11.4		
Speed Record บันทึกความเร็วรอบ (RPM)	N/A	11.4		
Boil Testion ความดันอากาศ	N/A	11.4		
Smoke Condition สภาพเขม่าควัน	N/A	11.4		
Current Level Record บันทึกระดับน้ำในถัง	0	0		
Testing Period (Min.) จำนวนรอบทดสอบ (นาที)	150	125		
Engine Operating Hour (Running) เลขรวมจำนวนการทำงานของเครื่อง (จากมิเตอร์)				
Vibration & Noise การสั่นสะเทือนและเสียง				
Grease & Sealing จาระบีและซีล				
Pressure (H) Record บันทึกแรงดันน้ำเข้า (PSI / Bar)	PS ST TR	PS ST TR		
Pressure (OUT) Record บันทึกแรงดันน้ำออก (PSI / Bar)	NA NA NA	344 344 344		
Pressure Relief Valve วาล์วระบายความดัน	PS ST TR	11.4		
Control Valve วาล์วควบคุม	PS ST TR	11.4		
Battery Condition สภาพแบตเตอรี่	PS ST TR	11.4		
Distilled Water of Battery น้ำกลั่นของแบตเตอรี่	PS ST TR	11.4		
Battery Charger เครื่องชาร์จแบตเตอรี่	PS ST TR	11.4		
Battery Voltage Record บันทึกแรงดันไฟฟ้าแบตเตอรี่ (DC Volt)	PS ST TR	11.4		
Battery Amperage Record บันทึกกระแสไฟฟ้าแบตเตอรี่ (DC Amp.)	PS ST TR	11.4		

Remark / หมายเหตุ:

Engine Fire Pump Weekly Checklist

ใบรายงานการตรวจสอบเครื่องสูบน้ำดับเพลิงประจำสัปดาห์(เครื่องยนต์)

Week / สัปดาห์: 1 Day/วันที่: 1/4/2567 Building / อาคาร: Supatit Park @ Downtown Phuket

Description / รายละเอียด	Before Start ก่อนเริ่มเครื่อง	Manual เริ่มด้วยมือ	Automatic เริ่มด้วยอัตโนมัติ	Remark / หมายเหตุ
Air Cold System ระบบระบายความร้อนด้วยอากาศ	N/A	N/A		
Current Water Level Record บันทึกระดับน้ำในระบบดับเพลิง	11.4 / 11.4	11.4 / 11.4	N/A	
Water Temperature Record บันทึกอุณหภูมิของน้ำในระบบดับเพลิง (C/F)	0	60 C / 140 F		
Oil Temperature Record บันทึกอุณหภูมิของน้ำมันเครื่อง (C/F)	N/A	N/A		
Oil Pressure Record บันทึกแรงดันน้ำมันเครื่อง (PSI)	0	1100 KPA		
Oil Level Record บันทึกปริมาณน้ำมันเครื่อง	11.4 / 11.4	11.4 / 11.4	N/A	
Speed Record บันทึกความเร็วรอบ (RPM)	N/A	2100 RPM		
Boil Testion ความดันอากาศ	11.4	11.4		
Smoke Condition สภาพเขม่าควัน	N/A	11.4		
Current Level Record บันทึกระดับน้ำในถัง	9.78	2.20		
Testing Period (Min.) จำนวนรอบทดสอบ (นาที)	N/A	15		
Engine Operating Hour (Running) เลขรวมจำนวนการทำงานของเครื่อง (จากมิเตอร์)	66 h / 164	85 h / 91		
Vibration & Noise การสั่นสะเทือนและเสียง	N/A	11.4		
Grease & Sealing จาระบีและซีล	N/A	N/A		
Pressure (H) Record บันทึกแรงดันน้ำเข้า (PSI / Bar)	0	0		
Pressure (OUT) Record บันทึกแรงดันน้ำออก (PSI / Bar)	159	175		
Pressure Relief Valve วาล์วระบายความดัน	11.4	11.4		
Control Valve วาล์วควบคุม	11.4	11.4		
Battery Condition สภาพแบตเตอรี่	11.4	11.4		
Distilled Water of Battery น้ำกลั่นของแบตเตอรี่	11.4	11.4		
Battery Charger เครื่องชาร์จแบตเตอรี่	11.4	11.4		
Battery Voltage Record บันทึกแรงดันไฟฟ้าแบตเตอรี่ (DC Volt)	Batt: 12.4 Batt: 12.0	Batt: 12.9 Batt: 12.5		
Battery Amperage Record บันทึกกระแสไฟฟ้าแบตเตอรี่ (DC Amp.)	Batt: 0.5 Batt: 0.2	Batt: 1.4 Batt: 6.4		

Remark / หมายเหตุ:

Jockey Pump Weekly Checklist

ใบรายงานการตรวจสอบเครื่องสูบน้ำดับเพลิงประจำสัปดาห์(มอเตอร์)

วันที่: 1/4/2567 Supatit Park @ Downtown Phuket

Description / รายละเอียด	Before Start ก่อนเริ่มเครื่อง	Manual เริ่มด้วยมือ	Automatic เริ่มด้วยอัตโนมัติ	Remark / หมายเหตุ
Water Level Record บันทึกระดับน้ำในระบบดับเพลิง	N/A	11.4		
Water Temperature Record บันทึกอุณหภูมิของน้ำในระบบดับเพลิง (C/F)	N/A	11.4		
Oil Temperature Record บันทึกอุณหภูมิของน้ำมันเครื่อง (C/F)	N/A	11.4		
Oil Pressure Record บันทึกแรงดันน้ำมันเครื่อง (PSI)	N/A	11.4		
Oil Level Record บันทึกปริมาณน้ำมันเครื่อง	N/A	11.4		
Speed Record บันทึกความเร็วรอบ (RPM)	N/A	11.4		
Boil Testion ความดันอากาศ	N/A	11.4		
Smoke Condition สภาพเขม่าควัน	N/A	11.4		
Current Level Record บันทึกระดับน้ำในถัง	0	0		
Testing Period (Min.) จำนวนรอบทดสอบ (นาที)	60	175		
Engine Operating Hour (Running) เลขรวมจำนวนการทำงานของเครื่อง (จากมิเตอร์)				
Vibration & Noise การสั่นสะเทือนและเสียง				
Grease & Sealing จาระบีและซีล				
Pressure (H) Record บันทึกแรงดันน้ำเข้า (PSI / Bar)	PS ST TR	PS ST TR		
Pressure (OUT) Record บันทึกแรงดันน้ำออก (PSI / Bar)	NA NA NA	344 344 344		
Pressure Relief Valve วาล์วระบายความดัน	PS ST TR	11.4		
Control Valve วาล์วควบคุม	PS ST TR	11.4		
Battery Condition สภาพแบตเตอรี่	PS ST TR	11.4		
Distilled Water of Battery น้ำกลั่นของแบตเตอรี่	PS ST TR	11.4		
Battery Charger เครื่องชาร์จแบตเตอรี่	PS ST TR	11.4		
Battery Voltage Record บันทึกแรงดันไฟฟ้าแบตเตอรี่ (DC Volt)	PS ST TR	11.4		
Battery Amperage Record บันทึกกระแสไฟฟ้าแบตเตอรี่ (DC Amp.)	PS ST TR	11.4		

Remark / หมายเหตุ:

Jocky Pump Weekly Checklist

[illegible]

Note
Date
Signature
Date
Time

Engine Fire Pump Weekly Checklist

ใบรายงานการตรวจสอบเครื่องสูบลมใต้พิภพประจำสัปดาห์(เครื่องยนต์)

Week / สัปดาห์ 2 Day/วันที่ 10 / 4 / 2567 Building / อาคาร SupahPark@DowntownPhuket

System / ระบบ	Device / อุปกรณ์	Data Set / บันทึกค่า	Manual / บันทึกด้วยมือ	Automatic / บันทึกอัตโนมัติ	Status / สถานะ
Air Com System	Air Com System	NA	NA		
	Constant Volume Level Record				
	บันทึกค่าคงที่ระดับความดัน	1 bar / 1 min	1 bar / 1 min	NA	
	High Temperature Record				
	บันทึกค่าอุณหภูมิสูงสุด (C/F)	0	32.0 / 90 F		
	Cut Temperature Record				
	บันทึกค่าอุณหภูมิตัด (C/F)	NA	NA		
	Air Pressure Record				
	บันทึกค่าความดันอากาศ (PSI)	0	100 KPa		
	Cut Level Record				
	บันทึกค่าระดับความดัน	1 bar / 1 min	1 bar / 1 min	1 bar / 1 min	1 bar / 1 min
	Speed Record				
	บันทึกความเร็วลม (km/h)	NA	900		
	Back Tension				
	ความตึงกลับ	1 bar	1 bar		
Smoke Exhaust System	Smoke Exhaust	NA			
	การระบายควัน				
	Flow Level Record				
	บันทึกค่าระดับการไหล	2 bar	2 bar		
	Testing Period (Min.)				
	ช่วงเวลาทดสอบ (นาที)	NA	1 bar		
	Engine Operating Hour (Shifting)				
	ผลรวมชั่วโมงการทำงานของเครื่องยนต์	65 hr 46 M	66 hr 1 M		
	Vibration & Noise				
	การสั่นสะเทือนและเสียง				
	Grease & Bearing				
	จาระบีและลูกปืน	NA	NA		
	Pressure Oil Record				
	บันทึกค่าแรงดันน้ำมัน (PSI) / (bar)	0	0		
	Pressure CUT Record				
	บันทึกค่าแรงดันการตัด (PSI) / (bar)	100	150		
	Pressure Reset Value				
	ค่ารีเซ็ตความดัน	1 bar	1 bar		
	Emergency Valve				
	วาล์วฉุกเฉิน	1 bar	1 bar		
Battery Charger	Battery Charger				
	การชาร์จแบตเตอรี่				
	Battery Voltage Record				
	บันทึกค่าแรงดันไฟฟ้าแบตเตอรี่ (DC Volt)	Batt: 12.8 Volt 13.2 Volt	Batt: 12.2 Volt 13.9 Volt		
	Battery Ampere Record				
	บันทึกค่ากระแสไฟฟ้าแบตเตอรี่ (DC Amp.)	Batt: 0.0 Amp 0.2 Amp	Batt: 0.0 Amp 0.3 Amp		

Remark / หมายเหตุ ใช้ลม 100 ลิตร

Engine Fire Pump Weekly Checklist

ใบรายงานการตรวจสอบเครื่องสูบน้ำดับเพลิงประจำสัปดาห์(เครื่องชนิด)

Week / สัปดาห์	3	Day/วันที่	16 / 4 / 2567	Building / อาคาร	Supplies/Inventories Downward/กระบะ
Inspector / ตรวจสอบ	Signature/Date ลงนาม/วันที่เซ็น	<input checked="" type="checkbox"/> Manual เป็นเครื่องมือ	<input type="checkbox"/> Automatic เป็นเครื่องอัตโนมัติ	Remarks / หมายเหตุ	
Engine Section / ส่วนเครื่องยนต์					
Air Cate System ระบบประพ่นหัวฉีดอากาศ	N/A		N/A		
Engine Valve Lead Record บันทึกการเดินหัวฉีดเครื่องยนต์	1 ค่ำ. 1 ค่ำ. 1 N/A		1 ค่ำ. 1 ค่ำ. 1 N/A		
Water Temperature Record บันทึกอุณหภูมิของน้ำหมักดับเพลิง (C/F)	0		58 C / 136 F		
Oil Temperature Record บันทึกอุณหภูมิของน้ำมันเครื่อง (C/F)	N/A		N/A		
Oil Pressure Record บันทึกความดันน้ำมันเครื่อง (PSI)	0		1100 KPA		
Oil Level Record บันทึกระดับน้ำมันเครื่อง	1 ค่ำ. 1 ค่ำ. 1 N/A		1 ค่ำ. 1 ค่ำ. 1 N/A		
Speed Record บันทึกความเร็วรอบ (RPM)	N/A		2100 RPM		
Oil Fission ความถี่สลายแทน	ปกติ		ปกติ		
Smoke Condition สภาพหมอกควัน	N/A		ปกติ		
Overall Level Record บันทึกการปรับระดับเครื่อง	2.66 Lit		2.64 Lit		
Testing Period (Min.) ช่วงเวลาทดสอบ (นาที)	N/A		15 นาที		
Engine Operating Hour (Reading) แสดงจำนวนชั่วโมงการทำงานของเครื่องยนต์ (จากไมเตอร์)	66 ชั่วโมง		66 ชั่วโมง		
Vibration & Noise การสั่นไหวและเสียง	N/A		ปกติ		
Engine Oil Reading พารามิเตอร์น้ำมัน	N/A		N/A		
Pressure IN Record บันทึกการเดินจากน้ำ (PSI / Bar)	0		0		
Pressure OUT Record บันทึกการส่งน้ำ (PSI / Bar)	150		150		
Pressure Relief Valve หัวควบคุมความดันเกิน	ปกติ		ปกติ		
School Valve หัวลิ้นชัก หัวลิ้น	ปกติ		ปกติ		
Battery Condition สภาพแบตเตอรี่	ปกติ		ปกติ		
Divided Water of Battery ถังน้ำแบตเตอรี่	ปกติ		ปกติ		
Battery Charge ชุดชาร์จแบตเตอรี่	ปกติ		ปกติ		
Battery Voltage Record บันทึกแรงดันไฟฟ้าของแบตเตอรี่ (DC Vols.)	แบตเตอรี่ 2.4 โวลต์ 12.3		แบตเตอรี่ 14.3 โวลต์ 13.9		
Battery Ampere Record บันทึกกระแสไฟฟ้าของแบตเตอรี่ (DC Amp.)	แบตเตอรี่ 0.2 แอมป์ 0.3		แบตเตอรี่ 1.1 แอมป์ 5.1A		

Jocky Pump Weekly Checklist

[illegible]

Engine Fire Pump Weekly Checklist

ใบรายงานการตรวจสอบเครื่องสูบน้ำดับเพลิงประจำสัปดาห์(เครื่องยนต์)

Week / สัปดาห์	Day / วัน	Start / เริ่มต้น	End / สิ้นสุด	Building / อาคาร	Supplies Park @ Downtown Phuket
Description / รายละเอียด	Before Start / ก่อนเริ่ม	Manual / เริ่มต้นด้วยมือ	Automatic / เริ่มต้นโดยอัตโนมัติ	Remark / หมายเหตุ	
Air Cols System / ระบบทำความเย็น	N/A	N/A			
Overheat Alarm / Overheat Alarm / ระบบแจ้งเตือนอุณหภูมิสูง	1 1/2 hr / 1.5 hr	1 hr / 1 hr	1 1/2 hr / 1.5 hr		
Water Temperature Record / บันทึกอุณหภูมิระบบทำความเย็น (C/F)	0	59 C / 136 F			
Oil Temperature Record / บันทึกอุณหภูมิน้ำมันเครื่อง (C/F)	N/A	N/A			
Oil Pressure Record / บันทึกความดันน้ำมันเครื่อง (PSI)	0	1100 KPa			
Oil Level Record / บันทึกปริมาณน้ำมันเครื่อง	1 1/2 hr / 1.5 hr	1 hr / 1 hr	1 1/2 hr / 1.5 hr		
Speed Record / บันทึกความเร็วรอบ (RPM)	N/A	2100 RPM			
Bat Tension / ความตึงสายพาน		✓ OK			
Smoke Condition / สภาพควัน	N/A	✓ OK			
Diavel Level Record / บันทึกระดับน้ำดับเพลิง	564 mm	262 mm			
Fasting Period (Min) / ช่วงเวลาการงด (นาที)	N/A	6 นาที			
Engine Operating Hour (Hours) / ชั่วโมงการทำงานของเครื่องยนต์ (ชั่วโมง)	616 hr	616 hr			
Generator's Name / ชื่อเครื่องกำเนิดไฟฟ้า	N/A	✓ OK			
Grease & Oilting / น้ำมันหล่อลื่น	N/A	N/A			
Pressure 13 Record / บันทึกความดันน้ำ (PSI) / (bar)	0	0			
Pressure CUT Record / บันทึกความดันความปลอดภัย (PSI) / (bar)	150	150			
Pressure Relief Valve / วาล์วระบายความดัน	✓ OK	✓ OK			
Security Valve / วาล์วความปลอดภัย	✓ OK	✓ OK			
Battery Condition / สภาพแบตเตอรี่	✓ OK	✓ OK			
Charged Water of Battery / น้ำประจุแบตเตอรี่	✓ OK	✓ OK			
Battery Charger / เครื่องชาร์จแบตเตอรี่	✓ OK	✓ OK			
Battery Waste Record / บันทึกการทิ้งขยะแบตเตอรี่	2091 12.4	2092 15.0	2091 19.6	2092 14.5	
Battery Ampere Record / บันทึกกระแสไฟฟ้า (DC Volt)	2091 12.4	2092 15.0	2091 19.6	2092 14.5	
Battery Ampere Record / บันทึกกระแสไฟฟ้า (DC Amp)	2091 12.4	2092 15.0	2091 19.6	2092 14.5	
Remark / หมายเหตุ					

Jocky Pump Weekly Checklist

ใบรายงานการตรวจสอบเครื่องสูบน้ำดับเพลิงประจำตึกพาณิชย์(มอเตอรื)

[illegible]

Engine Fire Pump Weekly Checklist

ใบรายงานการตรวจสอบเครื่องสูบน้ำดันเพลิงประจำสัปดาห์(เครื่องยนต์)

Form / ฟอร์ม	Day / วันที่	Week / สัปดาห์	Building / อาคาร	Supplies / DownTownPhuket
Detector / ชนิดเครื่อง	Index Test การทดสอบเครื่อง	<input type="checkbox"/> Manual เปิดเครื่องด้วยมือ	<input type="checkbox"/> Automatic เปิดเครื่องโดยอัตโนมัติ	Remark หมายเหตุ
Air Cold System ระบบปรับอากาศชนิดทำความเย็น	N/A		N/A	
Choking Water Level Record บันทึกการรั่วไหลของน้ำ	1 3 1 1 1 N/A	1 3 1 1 1 N/A		
Alarm Temperature Record บันทึกอุณหภูมิที่เกิดการเตือนภัย (C/F)	0			
Oil Temperature Record บันทึกอุณหภูมิของน้ำมันเครื่อง (C/F)	N/A		N/A	
Oil Pressure Record บันทึกแรงดันของน้ำมันเครื่อง (PSI)	0			
Oil Level Record บันทึกปริมาณน้ำมันเครื่อง	1 3 1 1 1 N/A	1 3 1 1 1 N/A		
Speed Record บันทึกความเร็วรอบ (RPM)	N/A		2000 RPM	
Bar-Tension ความดันลมยาง	N/A		100 PSI	
Smoke Condition สภาพการเกิดควัน	N/A		N/A	
Diesel Level Record บันทึกปริมาณน้ำมันดีเซล	2.50 Liters		2.10 Liters	
Testing Period (Min.) ช่วงการทดสอบ (นาที)	N/A		10 min	
Engine Operating Hour (Hour) จำนวนชั่วโมงการทำงานของเครื่องยนต์ (ชั่วโมง)	467.99 m		667.30 m	
Vibration & Noise การสั่นสะเทือนและเสียง	N/A		N/A	
Grease & Bearing จาระบีและลูกปืน	N/A		N/A	
Pressure (H. Pressure) บันทึกความดันน้ำ (PSI) / Bar	0		0	
Pressure OUT Record บันทึกการรั่วไหลของน้ำ (PSI) / Bar	1.50		1.5	
Pressure Relief Valve ตัวล้นน้ำดันกลับ	N/A		N/A	
Sensor Wire สายเซ็นเซอร์	N/A		N/A	
Battery Condition แบตเตอรี่	N/A		N/A	
Discharge Monitor of Battery หน้าจอการคายประจุ	N/A		N/A	
Battery Charger ตัวชาร์จแบตเตอรี่	N/A		N/A	
Battery Voltage Record บันทึกแรงดันของแบตเตอรี่ (DC Volts)	12.5V 12.5V 12.5V	12.5V 12.5V 12.5V	12.5V 12.5V 12.5V	
Battery Ampere Record บันทึกกระแสของแบตเตอรี่ (CC Amps)	1.0A 1.0A 1.0A	1.0A 1.0A 1.0A	1.0A 1.0A 1.0A	
Remark / หมายเหตุ	ไม่มีปัญหาการแจ้งเตือนภัย			

Jocky Pump Weekly Checklist

ใบรายงานการตรวจสอบเครื่องสูบน้ำดับเพลิงประจำตู้ปาดำ(มอเตอร์)

[illegible]

Building	Supalai Park @ Downtown Phuket			Month - พฤษภาคม		Year 2567		
	Daily Machine Room Inspection Recorder / บันทึกการตรวจเช็คห้องเครื่องประจำวัน							
Equipment : ห้อง Pump room								
M (Machine) = บัด - AB (Ab-Normal) = บัดร - 90 (Break down) = ว่าง								
No.	วันที่			อุปกรณ์ อุปกรณ์ Accessories	ผลการตรวจเช็ค			
	วัน	เดือน	ปี		ปกติ/ผิดปกติ/ชำรุด	ปกติ/ชำรุด/ผิดปกติ	ตรวจเช็คโดย ผู้ดูแล/ช่างเทคนิค	
				ผลการดำเนินการแก้ไข				
				แก้ไข	เปลี่ยน	ปิด	หมายเหตุ	
1	3	5	10	25	/	/	ช่างเทคนิค	OK
2	3	5	10	25	/	/	ช่างเทคนิค	OK
3	3	5	10	25	/	/	ช่างเทคนิค	OK
4	3	5	10	25	/	/	ช่างเทคนิค	OK
5	3	5	10	25	/	/	ช่างเทคนิค	OK
6	3	5	10	25	/	/	ช่างเทคนิค	OK
7	3	5	10	25	/	/	ช่างเทคนิค	OK
8	3	5	10	25	/	/	ช่างเทคนิค	OK
9	3	5	10	25	/	/	ช่างเทคนิค	OK
10	3	5	10	25	/	/	ช่างเทคนิค	OK
11	3	5	10	25	/	/	ช่างเทคนิค	OK
12	3	5	10	25	/	/	ช่างเทคนิค	OK
13	3	5	10	25	/	/	ช่างเทคนิค	OK
14	3	5	10	25	/	/	ช่างเทคนิค	OK
15	3	5	10	25	/	/	ช่างเทคนิค	OK
16	3	5	10	25	/	/	ช่างเทคนิค	OK
17	3	5	10	25	/	/	ช่างเทคนิค	OK
18	3	5	10	25	/	/	ช่างเทคนิค	OK
19	3	5	10	25	/	/	ช่างเทคนิค	OK
20	3	5	10	25	/	/	ช่างเทคนิค	OK
21	3	5	10	25	/	/	ช่างเทคนิค	OK
22	3	5	10	25	/	/	ช่างเทคนิค	OK
23	3	5	10	25	/	/	ช่างเทคนิค	OK
24	3	5	10	25	/	/	ช่างเทคนิค	OK
25	3	5	10	25	/	/	ช่างเทคนิค	OK
26	3	5	10	25	/	/	ช่างเทคนิค	OK
27	3	5	10	25	/	/	ช่างเทคนิค	OK
28	3	5	10	25	/	/	ช่างเทคนิค	OK
29	3	5	10	25	/	/	ช่างเทคนิค	OK
30	3	5	10	25	/	/	ช่างเทคนิค	OK
31	3	5	10	25	/	/	ช่างเทคนิค	OK

ใบรายงานการตรวจสอบเครื่องสูบนํ้าดับเพลิงประจำตัวคัน (เครื่องยนต์)

Week / สัปดาห์

1

Day/วัน

7... / ... 5... / 2567

Building / อาคาร

SupalPark@
DowntownPhuket

Description / รายละเอียด	Battery Status สถานะแบตเตอรี่	<input type="checkbox"/> Manual ให้มือถือใช้งาน	<input checked="" type="checkbox"/> Automatic ให้เครื่องใช้เอง	Remarks หมายเหตุ
Hy Cold System	N/A		N/A	
สถานะระบบน้ำเย็น	N/A		N/A	
Coolant Water Level Record	1 1/4 1/2 3/4 1 N/A		1 1/4 1/2 3/4 1 N/A	
บันทึกปริมาณน้ำในระบบน้ำเย็น				
Coolant Temperature Record	0		125 E / 50 C	
บันทึกอุณหภูมิในระบบน้ำเย็น (C/F)				
Oil Temperature Record	N/A		N/A	
บันทึกอุณหภูมิของน้ำมันเครื่อง (C/F)				
Oil Pressure Record	0		980 kPa	
บันทึกความดันน้ำมันเครื่อง (C/F)				
Oil Level Record	1 1/4 1/2 3/4 1 N/A		1 1/4 1/2 3/4 1 N/A	
บันทึกปริมาณน้ำมันเครื่อง				
Normal Record	N/A		2100 RPM	
บันทึกความเร็วรอบ (RPM)				
Pull Torque	N/A		N/A	
ควมต้านทาน				
Smoke Control	N/A		N/A	
การควบคุมควัน				
Small Level Record	260 ...		254 ...	
บันทึกระดับน้ำมันเชื้อ				
Feeding Pump (Min.)	N/A		13 ชม.	
ปั๊มจ่ายน้ำมันเชื้อเพลิง (นาที)				
Engine Operating Hour (Reading)	66h 32M		66h 47M	
และตามจำนวนการอ่านของเครื่อง (ชั่วโมง)				
Vibration & Noise	N/A		N/A	
การสั่นและเสียงรบกวน				
Smoke & Sooty	N/A		N/A	
ควันและเขม่า				
Pressure At Record	0		0	
บันทึกความดันที่บันทึก				
Pressure At Record	150		170	
บันทึกความดันที่บันทึก (PSI / Bar)				
Pressure Static Value	N/A		N/A	
ค่าความดันสถิต				
Tolerance Value	N/A		N/A	
ความทนทาน				
Oil Level Record	N/A		N/A	
สถานะระดับน้ำมันเครื่อง				
Battery Charger	N/A		N/A	
ตัวชาร์จแบตเตอรี่				
Battery Voltage Record	12.7		12.7	
บันทึกแรงดันไฟฟ้าแบตเตอรี่ (DC Volt)				
Battery Amperage Record	1.04		1.04	
บันทึกกระแสไฟฟ้าแบตเตอรี่ (DC Amp.)				

Remark / หมายเหตุ

[illegible]

ใบรายงานการตรวจสอบเครื่องสูบลำดับเพลิงประจำตัวรถ (เครื่องชนิดดี)

Week / วันที่: 2 Day/วันที่: 11 / 1 / 2567 Building / อาคาร: SepatPark@ DowntownPhuket

	Description / รายละเอียด	Initial Start ลักษณะการติดตั้ง	<input type="checkbox"/> Manual ติดตั้งที่คนกด	<input type="checkbox"/> Automatic ติดตั้งที่อัตโนมัติ	Remarks หมายเหตุ
ถังเก็บน้ำดับเพลิง (เครื่องชนิดดี)	Air Cull System	N/A		N/A	
	ระบบควบคุมความดันหรืออากาศ				
	Coolant Water Level Record	1 ค่ำ. 1 เดือน 1 N/A	1 ค่ำ. 1 เดือน 1 N/A		
	บันทึกระดับน้ำหล่อเย็น				
	Water Temperature Record		59°C	188°F	
	บันทึกอุณหภูมิในระบบหล่อเย็น (WT)	0			
	Oil Temperature Record	N/A		N/A	
	บันทึกอุณหภูมิในถังเชื้อเพลิง (OT)				
	Oil Pressure Record	0		1000 RPA	
	บันทึกแรงดันน้ำมันเชื้อเพลิง (OP)	1 ค่ำ. 1 เดือน 1 N/A	1 ค่ำ. 1 เดือน 1 N/A		
	Oil Level Record				
	บันทึกปริมาณน้ำมันเชื้อเพลิง				
	Engine Rpm	N/A		2100 Rpm	
	บันทึกความเร็วรอบ (RPM)				
	Boost Version	N/A			
ถังเก็บน้ำดับเพลิง (เครื่องชนิดดี)	Boost Version	N/A			
	ความดันอัดอากาศ	ไม่ใช้		ไม่ใช้	
	Engine Cooling	N/A		ไม่ใช้	
	ระบายความร้อน				
	Diesel Level Record				
	บันทึกระดับน้ำมันดีเซล	258 ซม.		256 ซม.	
	Running Period (Min)	N/A		15 นาที.	
	จำนวนรอบการทำงาน (นาที)				
	Engine Operating Hour (Feetings)	6647 H.		6702 H	
	แสดงจำนวนชั่วโมงการทำงานของเครื่องยนต์				
	Pressure H. Record	N/A		ไม่ใช้	
	ถังเก็บน้ำดับเพลิง (เครื่องชนิดดี)				
	ถังเก็บน้ำดับเพลิง (เครื่องชนิดดี)				
	ถังเก็บน้ำดับเพลิง (เครื่องชนิดดี)				
ถังเก็บน้ำดับเพลิง (เครื่องชนิดดี)	Pressure H. Record	0		0	
	บันทึกแรงดันน้ำดับเพลิง (PSI) (bar)				
	Pressure OJT Record	180		170	
	บันทึกแรงดันน้ำดับเพลิง (PSI) (bar)				
	Pressure Relief Valve	ไม่ใช้		ไม่ใช้	
	ถังเก็บน้ำดับเพลิง (เครื่องชนิดดี)				
	Pressure Relief Valve	ไม่ใช้		ไม่ใช้	
	ถังเก็บน้ำดับเพลิง (เครื่องชนิดดี)				
	Pressure Relief Valve	ไม่ใช้		ไม่ใช้	
	ถังเก็บน้ำดับเพลิง (เครื่องชนิดดี)				
	Pressure Relief Valve	ไม่ใช้		ไม่ใช้	
	ถังเก็บน้ำดับเพลิง (เครื่องชนิดดี)				
	Pressure Relief Valve	ไม่ใช้		ไม่ใช้	
	ถังเก็บน้ำดับเพลิง (เครื่องชนิดดี)				
	Pressure Relief Valve	ไม่ใช้		ไม่ใช้	
ถังเก็บน้ำดับเพลิง (เครื่องชนิดดี)	Battery Condition	ไม่ใช้		ไม่ใช้	
	สภาพแบตเตอรี่				
	Checked Value of Battery	ไม่ใช้		ไม่ใช้	
	ตรวจสอบค่าของแบตเตอรี่				
	Battery Charge	ไม่ใช้		ไม่ใช้	
	การชาร์จแบตเตอรี่				
	Battery Voltage Record	ไม่ใช้		ไม่ใช้	
	บันทึกแรงดันไฟฟ้า (DC Volts)	Start: 13.1 Voltage 13.0	Start: 13.7	Start: 14.5	
	Battery Voltage Record				
	บันทึกแรงดันไฟฟ้า (DC Volts)	Start: 13.0	Start: 13.7	Start: 14.5	
	Battery Voltage Record				
	บันทึกแรงดันไฟฟ้า (DC Volts)	Start: 13.0	Start: 13.7	Start: 14.5	
	Battery Voltage Record				
	บันทึกแรงดันไฟฟ้า (DC Volts)	Start: 13.0	Start: 13.7	Start: 14.5	
	Battery Voltage Record				

Remark / หมายเหตุ: _____

Jocky Pump Weekly Checklist

[illegible]

Engine Fire Pump Weekly Checklist

ใบรายงานการตรวจสอบเครื่องสูบลำดับเพลิงประจำดับเพลิง (เครื่องสูบลำดับเพลิง)

Week / วัน/สัปดาห์

3

Day/ วันที่

22 / 11 / 5

/ 2567

Building / อาคาร

Supalai Park II
DowntownPhuket

Date/วัน / เวลา/เวลา	Date & Shift ลงบันทึก/ลงบันทึก	<input checked="" type="checkbox"/> Manual บันทึกด้วยมือ	<input type="checkbox"/> Automatic บันทึกโดยอัตโนมัติ	Report รายงาน
AP CO2 System	N/A		N/A	
สถานะระบบคาร์บอนไดออกไซด์				
CO2 Alarm Low Pressure				
บันทึกค่าความดันต่ำของคาร์บอนไดออกไซด์	1 ค่า / 1 ครั้ง	1 N/A	1 ค่า / 1 ครั้ง	1 N/A
High Temperature Record				
บันทึกอุณหภูมิสูงสุดของคาร์บอนไดออกไซด์ (CO2)	0		3500 / 1 ครั้ง	
CO Temperature Record				
บันทึกอุณหภูมิของคาร์บอนไดออกไซด์ (CO)	N/A		N/A	
High Pressure Record				
บันทึกค่าความดันสูงของคาร์บอนไดออกไซด์ (CO2)	0		1000 KPa	
CO Level Record	1 ค่า / 1 ครั้ง	1 N/A	1 ค่า / 1 ครั้ง	1 N/A
บันทึกค่าระดับของคาร์บอนไดออกไซด์				
Speed Record				
บันทึกความเร็วของคาร์บอนไดออกไซด์ (CO2)	N/A		2100 R.P.M	
Flow Record	1 ค่า / 1 ครั้ง			
บันทึกค่าการไหลของคาร์บอนไดออกไซด์			1 ค่า / 1 ครั้ง	
Alarm Condition				
สถานะการแจ้งเตือน	N/A		1 ค่า / 1 ครั้ง	
Start Alarm Record				
บันทึกการแจ้งเตือนคาร์บอนไดออกไซด์	256	Start	256	Start
Testing Period (Min)				
ช่วงเวลาทดสอบ (นาที)	N/A		10 นาที	
Engine Operating Hour (Reading)				
ชั่วโมงการทำงานของเครื่องยนต์ (อ่านค่า)	67h 02 m		67h 17 m	
Vibration & Noise				
การสั่นไหวและเสียงดัง	N/A		1 ค่า / 1 ครั้ง	
Green & Beeping				
การแจ้งเตือนด้วยเสียงดัง	N/A		N/A	
Pressure IN Record				
บันทึกค่าความดันเข้าของคาร์บอนไดออกไซด์ (CO2) (Bar)	0		0	
Pressure OUT Record				
บันทึกค่าความดันออกของคาร์บอนไดออกไซด์ (CO2) (Bar)	150		175	
Pressure Relief Valve				
วาล์วระบายความดันคาร์บอนไดออกไซด์	1 ค่า / 1 ครั้ง		1 ค่า / 1 ครั้ง	
Emergency Valve				
วาล์วฉุกเฉินคาร์บอนไดออกไซด์	1 ค่า / 1 ครั้ง		1 ค่า / 1 ครั้ง	
Valve Condition				
สถานะวาล์ว	1 ค่า / 1 ครั้ง		1 ค่า / 1 ครั้ง	
Engine Master of Battery				
สถานะแบตเตอรี่หลัก	1 ค่า / 1 ครั้ง		1 ค่า / 1 ครั้ง	
Battery Charge				
สถานะการชาร์จแบตเตอรี่	1 ค่า / 1 ครั้ง		1 ค่า / 1 ครั้ง	
Battery Voltage Record				
บันทึกค่าแรงดันไฟฟ้าของแบตเตอรี่ (DC Volt)	Start: 0.4 End: 0.4		Start: 1.4 End: 1.4	
Battery Ampere Record				
บันทึกค่ากระแสไฟฟ้าของแบตเตอรี่ (DC Amp)	Start: 1.2 End: 1.2		Start: 1.7 End: 0.1	

Jocky Pump Weekly Checklist

[illegible]

Engine Fire Pump Weekly Checklist

ใบรายงานการตรวจสอบเครื่องสูบลำดับเพลิงประจำสำนักงาน(เครื่องสูบลม)			
Week / สัปดาห์	Date / วันที่	Building / อาคาร	Supplies/Part DownTown Phuket
	1	9/4 / ปี / 2567	
อุปกรณ์ / รายการสินค้า	Model Size หมายเลขรุ่น/ขนาด	Manual เล่มคู่มือฉบับแปลไทย	Automatic ถังเก็บเชื้อเพลิงอัตโนมัติ
Air Cold System	N/A	N/A	
ระบบทำความเย็นชนิดอากาศ			
Suction Wave Level Record	1 1 ลิ., 1/2 ลิ., 1 N/A	1 1 ลิ., 1/2 ลิ., 1 N/A	
บันทึกคลื่นระดับดูดน้ำขึ้น			
Water Temperature Record	0	50 & 100 F.	
บันทึกอุณหภูมิในการฆ่าเชื้อด้วยน้ำ (C/F)			
Cold Temperature Record	N/A	N/A	
บันทึกอุณหภูมิต่ำในถังเก็บเชื้อเพลิง (C/F)			
Oil Pressure Record	0	100 kPa	
Oil Pressure Record			
Oil Level Record	1 1 ลิ., 1/2 ลิ., 1 N/A	1 1 ลิ., 1/2 ลิ., 1 N/A	
บันทึกปริมาณน้ำมันเชื้อเพลิง			
Gases Record	N/A	2100 รพก	
บันทึกก๊าซแก๊สพิษ (RPM)			
Risk Timeline	ไม่ใช้	ไม่ใช้	
ตารางความเสี่ยงสารเคมี			
Smoke Condition	N/A	ไม่ใช้	
สภาพควันดำ			
Diesel Level Record	25A Bar	20B Bar	
บันทึกระดับน้ำมันดีเซล			
Testing Period (Min.)	N/A	16 ชม	
จำนวนรอบทดสอบ (นาที)			
Engine Operating Hour (Working)	67 hr 17	67 hr 30 min	
การทำงานของเครื่องยนต์ (ทำงาน)			
Vibration A Nose	N/A	ไม่ใช้	
การสั่นสะเทือนของหัวฉีด			
Grease & Bearing	N/A	N/A	
จาระบีและแบริ่ง			
Precursor PH Record	0	0	
บันทึกค่า pH ก่อนใช้งาน (PSI) (Bar)			
Precursor GUT Record	B/C	B/C	
บันทึกค่าก่อนใช้งาน (GUT) (Bar)			
Pressure Relief Valve	ไม่ใช้	ไม่ใช้	
วาล์วลดความดัน			
Control Valve	ไม่ใช้	ไม่ใช้	
วาล์วควบคุมกำลัง			
Battery Curation	ไม่ใช้	ไม่ใช้	
แบตเตอรี่ดูแลรักษา			
Discharge Water or Battery	ไม่ใช้	ไม่ใช้	
ปล่อยน้ำหรือแบตเตอรี่			
Battery Charger	ไม่ใช้	ไม่ใช้	
ชุดชาร์จแบตเตอรี่			
Battery Voltage Record	ไม่ใช้	ไม่ใช้	
บันทึกแรงดันไฟฟ้าแบตเตอรี่ (Voltage)			

[illegible]

Generator Weekly Checklist

ใบรายงานการตรวจสอบเครื่องกำเนิดไฟฟ้าสำรองประจำสัปดาห์

Week / สัปดาห์	Day / วัน	Date / วันที่	Building / อาคาร	Superal Park / สวนพฤกษศาสตร์	
One-stop / หนึ่งจุดเดียว		Balance Start / เริ่มต้นการบาลานซ์	<input checked="" type="checkbox"/> Manual / ใช้งานด้วยมือ	<input type="checkbox"/> Automatic / ใช้งานอัตโนมัติ	Remark / หมายเหตุ
Air Control System / ระบบปรับอากาศ		N/A	N/A		
Cooling Water Level Monitor / ตัวติดตามระดับน้ำหล่อเย็น		1.6 m, 1.5 m, 1.4 m	1.6 m, 1.5 m, 1.4 m		
Zone Temperature Record / บันทึกอุณหภูมิโซน (9-10)		0	60.6 / 140.8		
Air Temperature Record / บันทึกอุณหภูมิอากาศ (7)		N/A	N/A		
Oil Pressure Record / บันทึกแรงดันน้ำมันเครื่อง (PSI / Bar)		0	3.78 bar 50 PSI		
Oil Level Record / บันทึกระดับน้ำมันเครื่อง		1.1 m, 1.2 m, 1.3 m	1.1 m, 1.2 m, 1.3 m		
Bat. Tension / แรงดันแบตเตอรี่		N/A	14V		
Barka Condition / สภาพแบตเตอรี่		N/A	14V		
Drain Level Record / บันทึกระดับน้ำทิ้ง		75.6 / 243 L	75.7 / 243 L		
Vibration & Noise / การสั่นไหวและเสียง		N/A	14V		
Grease & Sealing / น้ำมันหล่อลื่นและซีล		N/A	N/A		
Speed Record / บันทึกความเร็ว		N/A	1500 RPM		
Voltage Record / บันทึกแรงดันไฟฟ้า (V)		Phase Phase / Phase 0	216 V 216 V 216 V		
Phase Phase / Phase 0		N/A	216 V 216 V 216 V		
Frequency Record / บันทึกความถี่ (Hz)		N/A	50.0 Hz		
Frequency Record / บันทึกความถี่ (Hz)		N/A	50.0 Hz		
Battery Condition / สภาพแบตเตอรี่		N/A	N/A		
Discharged Water of Battery / น้ำที่คายประจุของแบตเตอรี่		14V	14V		
Battery Charger / ตัวชาร์จแบตเตอรี่		14V	14V		
Battery Voltage Record / บันทึกแรงดันไฟฟ้า (DC Volt)		24.3 V	24.1 V		
Battery Amperage Record / บันทึกกระแสไฟฟ้า (DC Amp)		200 A	200 A		
Testing Period (Min) / ระยะเวลาการทดสอบ (นาที)		N/A	15 min		
Engine Operating Hour / Reading / ชั่วโมงการทำงานของเครื่องยนต์ / การอ่านค่า		191h 33 m	191h 28 m		

Engine Fire Pump Weekly Checklist

ใบรายงานการตรวจสอบเครื่องสูบน้ำดันเพลิงประจำสัปดาห์(เครื่องยนต์)

[illegible]

Jocky Pump Weekly Checklist

ใบรายงานการตรวจสอบเครื่องสูบน้ำดับเพลิงประจำตึกพาณิชย์(มอเตอรื)

[illegible]

Generator Weekly Checklist

ใบรายงานการตรวจสอบเครื่องกำเนิดไฟฟ้าสำรองประจำตึกพาณิชย์

Date / วันที่		Week / สัปดาห์		Page / หน้า		Building / อาคาร		Superior Park / สวนพฤกษศาสตร์	
Description / รายละเอียด		Failure Data / ข้อมูลการเกิดเหตุ		<input checked="" type="checkbox"/> Manual / การตรวจสอบด้วยมือ <input type="checkbox"/> Automatic / การตรวจสอบอัตโนมัติ		Remarks / หมายเหตุ			
Engine Section / ส่วนเครื่องยนต์	Air Cockle System / ระบบการจ่ายน้ำมันเชื้อเพลิง	N/A		N/A					
	Coolant Pump Low Pressure / ระดับน้ำมันหล่อลื่นต่ำ	(1A) (1A) (1) NA		(1A) (1A) (1) NA					
	Water Temperature Record / บันทึกอุณหภูมิของน้ำหล่อลื่น (°C) / (°F)	0		60C 140F					
	Oil Temperature Record / บันทึกอุณหภูมิของน้ำมันเชื้อเพลิง (°C)	N/A		N/A					
	Oil Pressure Record / บันทึกแรงดันน้ำมันเชื้อเพลิง (PSI) / (bar)	N/A		3.94 bar 5.2 PSI					
	Oil Level Record / บันทึกปริมาณน้ำมันเชื้อเพลิง	(1A) (1A) (1) NA		(1A) (1A) (1) NA					
	Acid Testion / การทดสอบกรด	N/A		N/A					
	Smoke Condition / สภาพการเกิดควัน	N/A		N/A					
	Diesel Level Record / บันทึกปริมาณน้ำมันดีเซล	75 / 240 L		75 - 240 L					
	Viscosity & Noise / ความหนืดและเสียง	N/A		N/A					
Auxiliary Section / ส่วนอุปกรณ์เสริม	Grease & Sealing / การหล่อลื่นและซีล	N/A		N/A					
	Seal Record / บันทึกการซีล	N/A		150g 80m					
	Voltage Record / บันทึกแรงดันไฟฟ้า (V) / (Volts)	Phase Phase / Voltage 230V		230V 230V 230V					
	Phase Phase / Voltage 230V	N/A		230V 230V 230V					
	Frequency Record / บันทึกความถี่ไฟฟ้า (Hz)	N/A		50.2 Hz					
	Frequency Stability / ความเสถียรของความถี่	N/A		N/A					
	Battery Condition / สภาพแบตเตอรี่	N/A		N/A					
	Visual View of Battery / การมองเห็นแบตเตอรี่	N/A		N/A					
	Battery Charger / เครื่องชาร์จแบตเตอรี่	N/A		N/A					
	Control Section / ส่วนควบคุม	Battery Voltage Record / บันทึกแรงดันไฟฟ้าของแบตเตอรี่ (DC Volts)	24.3 AV		24.4 V				
Battery Amperes Record / บันทึกกระแสไฟฟ้าของแบตเตอรี่ (DC Amps)		200 A		200 A					
Trailing Power (W) / กำลังไฟฟ้าตกค้าง (W)		N/A		16 m					
Cable Operating Power / กำลังไฟฟ้าสายเคเบิล		172.606 m		179.6 90 m					

Engine Fire Pump Weekly Checklist

ใบรายงานการตรวจสอบเครื่องสูบน้ำดับเพลิงประจำสปีดาร์(เครื่องยนต์)

Week / สัปดาห์	Day/วัน	17	18	19	20	Bulding / อาคาร	SupatPark DowntownPhuket
Operation / การใช้งาน	Water Start / เริ่มต้นน้ำดื่ม	Manual / เริ่มต้นด้วยมือ	Automatic / เริ่มต้นอัตโนมัติ	Remarks / หมายเหตุ			
Ice Cold System / ระบบน้ำเย็นดื่ม	N/A	N/A					
Constant Water Level Record / บันทึกระดับน้ำดื่มตลอดเวลา	1 ชม. 1/1000, 1/1000	1 ชม. 1/1000, 1/1000					
Water Temperature Record / บันทึกอุณหภูมิของน้ำดื่ม (C/F)	0	50 C 120 F					
Oil Temperature Record / บันทึกอุณหภูมิของน้ำมัน (C/F)	N/A	N/A					
Oil Pressure Record / บันทึกแรงดันของน้ำมัน (PSI)	0	900 kPa					
Oil Level Record / บันทึกระดับน้ำมัน	1 ชม. 1/1000, 1/1000	1 ชม. 1/1000, 1/1000					
Speed Record / บันทึกความเร็ว	N/A	9100 RPM					
Oil Viscosity Record (KVU)	N/A						
Oil Viscosity / ความหนืดของน้ำมัน	4000	4000					
Smoke Control / การควบคุมควัน	N/A	0.00					
Diesel Level Record / บันทึกระดับน้ำมันดีเซล	249.5 km	246.5 km					
Working Period (Min.) / ช่วงเวลาการทำงาน (นาที)	N/A	15 m					
Engine Operating Hour (Reading) / ชั่วโมงการทำงานของเครื่องยนต์ (จากมาตร)	64 h 03 m	64 h 03 m					
Vibration & Noise / การสั่นสะเทือนและเสียง	N/A	0.00					
Grease & Bearing / น้ำมันหล่อลื่น	N/A	N/A					
Pressure Oil Record / บันทึกแรงดันของน้ำมัน (PSI) (bar)	0	0					
Pressure CUT Record / บันทึกแรงดันน้ำมัน (PSI) (bar)	0	140 PSI					
Pressure Protective / ความปลอดภัยของแรงดัน	0.00	0.00					
Pressure Valve / วาล์วแรงดัน	0.00	0.00					
Battery Condition / สภาพแบตเตอรี่	0.00	0.00					
Battery Water of History / ประวัติการเติมน้ำแบตเตอรี่	0.00	0.00					
Battery Charger / เครื่องชาร์จแบตเตอรี่	0.00	0.00					
Battery Voltage Record / บันทึกแรงดันไฟฟ้าแบตเตอรี่ (DC Volt.)	Start 12.4 End 12.9	Start 13.2 End 14.5					
Battery Ampere Record / บันทึกกระแสไฟฟ้าแบตเตอรี่ (DC Amp.)	Start 0.5 End 0.0	Start 1.5 End 2.5					

Remark / หมายเหตุ

Jocky Pump Weekly Checklist

ใบรายงานการตรวจสอบเครื่องสูบน้ำดับเพลิงประจำสำนักงาน (ผน.เคอร์)

[illegible]

Generator Weekly Checklist

ใบรายงานการตรวจสอบเครื่องกำเนิดไฟฟ้าสำรองประจำสัปดาห์

Week / วัน	Day / วัน	Balance Sheet รายการยอดคงเหลือ	Wiring การเดินสายไฟ	Automatic การอัตโนมัติ	Remark หมายเหตุ
As Claimed System ตามที่ระบบอ้างว่าใช้งานได้	N/A	N/A			
Constant Water Level Record บันทึกการคงระดับน้ำตลอดเวลา	1.1 hr 1/2	1.1 hr 1/2			
Water Temperature Record บันทึกอุณหภูมิของน้ำตลอดเวลา (°C)	0	100 111 °F			
24 Temperature Record การบันทึกอุณหภูมิ 24 ชม.	N/A	N/A			
24 Pressure Record การบันทึกความดัน 24 ชม.	0	462 bar 66 psi 462 kpa			
24 Level Record บันทึกการขึ้นลงของระดับน้ำ	1.1 hr 1/2	1.1 hr 1/2			
Flow Tension การบันทึกแรงดัน	N/A	1 hr			
General Condition การบันทึกทั่วไป	N/A	1 hr			
Water Level Record บันทึกการขึ้นลงของระดับน้ำ	0.5 1/2	0.5 1/2			
Water Level Record การบันทึกการขึ้นลงของระดับน้ำ	N/A	1 hr			
Device & Setting การบันทึกอุปกรณ์	N/A	N/A			
Device Record การบันทึกอุปกรณ์	N/A	N/A			
Device Record (RFM) การบันทึกอุปกรณ์ (RFM)	N/A	N/A			
Phase Phase 1 (RFM) การบันทึกเฟส 1 (RFM)	N/A	N/A			
Phase Phase 2 (RFM) การบันทึกเฟส 2 (RFM)	N/A	N/A			
Phase Phase 3 (RFM) การบันทึกเฟส 3 (RFM)	N/A	N/A			
Frequency Record การบันทึกความถี่ (Hz)	N/A	00.2 Hz			
Frequency Record การบันทึกความถี่ (Hz)	N/A	N/A			
Frequency Record การบันทึกความถี่ (Hz)	N/A	N/A			
Device Condition การบันทึกอุปกรณ์	1 hr	1 hr			
Device Water of Battery การบันทึกน้ำของแบตเตอรี่	1 hr	1 hr			
Battery Charger การบันทึกแบตเตอรี่	1 hr	1 hr			
Battery Voltage Record การบันทึกแรงดันของแบตเตอรี่ (DC Volt)	293 V	290 V			
Battery Ampere Record การบันทึกกระแสของแบตเตอรี่ (DC Amp)	200 A	200 A			
Leaking Record (Max.) การบันทึกการรั่วซึม (Max.)	N/A	1 hr			

Engine Fire Pump Weekly Checklist

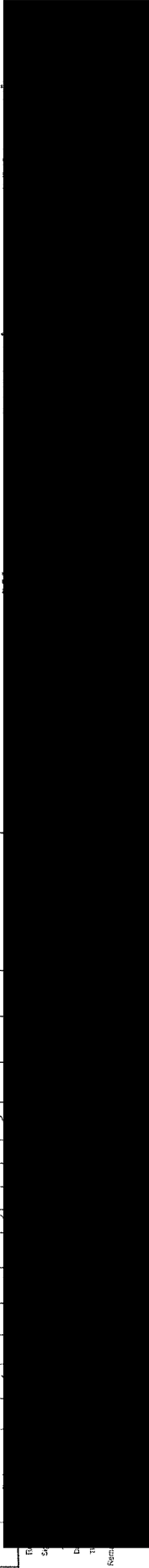
ใบรายงานการตรวจสอบเครื่องพ่นน้ำดับเพลิงประจำสถานี (เครื่องยนต์)

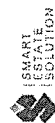
Form / วันที่	Date / วันที่	Page No.	Building / อาคาร	Signal Point / จุดตรวจสัญญาณ
Detector / ตรวจพบสิ่งผิดปกติ	Alarm / แจ้งเตือน	Moment / เวลาที่แจ้งเตือน	Alarm / เวลาที่แจ้งเตือน	Alarm / เวลาที่แจ้งเตือน
No Cool System ระบบทำความเย็นไม่ทำงาน	N/A	N/A		
Coolant Water Level Record บันทึกระดับน้ำหล่อเย็น	(1 ชม. / 1 วัน) : 1 HA	(1 ชม. / 1 วัน) : 1 HA		
Water Temperature Record บันทึกอุณหภูมิของน้ำหล่อเย็น (C/F)	0	60.8 190 F		
Oil Temperature Record บันทึกอุณหภูมิของน้ำมันเครื่อง	N/A	N/A		
Oil Pressure Record บันทึกแรงดันของน้ำมันเครื่อง (PSI)	0	100 Kpa		
Oil Level Record บันทึกปริมาณของน้ำมันเครื่อง	(1 ชม. / 1 วัน) : 1 UA	(1 ชม. / 1 วัน) : 1 UA		
Speed Record บันทึกความเร็วรอบ (RPM)	N/A	800 rpm		
Belt Tension การวัดความตึง	OK	OK		
Sensor Location ตำแหน่งเซ็นเซอร์	N/A	OK		
Signal Level Record บันทึกระดับสัญญาณ	326 Ext	344 Ext		
Testing Period (Mr.) ช่วงเวลาทดสอบ (ปี)	N/A	10 m		
Engine Operating Time (Hour) การทำงานของเครื่องยนต์ (ชั่วโมง)	68 h 18 m	68 h 30 m		
Personnel & Noise ผู้ปฏิบัติงานและเสียงรบกวน	N/A	OK		
Grease & Gearing การหล่อลื่น	N/A	N/A		
Pneumatic Air Record บันทึกค่าความดันอากาศ (PSI) (bar)	0	0		
Pressure Out Record บันทึกค่าความดันออก (PSI) (bar)	165	170		
Pressure Return Valve วาล์วคืนความดัน	OK	OK		
Service Valve วาล์วบริการ	OK	OK		
Battery Connection การเชื่อมต่อแบตเตอรี่	OK	OK		
Diluted Water of Battery น้ำกลั่นในแบตเตอรี่	OK	OK		
Battery Charge สถานะประจุแบตเตอรี่	OK	OK		
Battery Voltage Record บันทึกแรงดันไฟฟ้าของแบตเตอรี่ (DC Volt)	12.5V	12.5V		
Battery Ampere Record บันทึกกระแสไฟฟ้าของแบตเตอรี่ (A)	1A	1A		

Description / รายละเอียด		ปริมาณ (ตัน) ปริมาณรวมทั้งหมด	<input type="checkbox"/> Major เป็นระดับหลัก	<input type="checkbox"/> Minor เป็นระดับรอง	หมายเหตุ
Gravel 10mm	Major 10mm	100			
Gravel 20mm	Major 20mm	100			
Gravel 40mm	Major 40mm	100			
Gravel 60mm	Major 60mm	100			
Gravel 80mm	Major 80mm	100			
Gravel 100mm	Major 100mm	100			
Gravel 120mm	Major 120mm	100			
Gravel 150mm	Major 150mm	100			
Gravel 200mm	Major 200mm	100			
Gravel 250mm	Major 250mm	100			
Gravel 300mm	Major 300mm	100			
Gravel 350mm	Major 350mm	100			
Gravel 400mm	Major 400mm	100			
Gravel 450mm	Major 450mm	100			
Gravel 500mm	Major 500mm	100			
Gravel 550mm	Major 550mm	100			
Gravel 600mm	Major 600mm	100			
Gravel 650mm	Major 650mm	100			
Gravel 700mm	Major 700mm	100			
Gravel 750mm	Major 750mm	100			
Gravel 800mm	Major 800mm	100			
Gravel 850mm	Major 850mm	100			
Gravel 900mm	Major 900mm	100			
Gravel 950mm	Major 950mm	100			
Gravel 1000mm	Major 1000mm	100			
Gravel 1050mm	Major 1050mm	100			
Gravel 1100mm	Major 1100mm	100			
Gravel 1150mm	Major 1150mm	100			
Gravel 1200mm	Major 1200mm	100			
Gravel 1250mm	Major 1250mm	100			
Gravel 1300mm	Major 1300mm	100			
Gravel 1350mm	Major 1350mm	100			
Gravel 1400mm	Major 1400mm	100			
Gravel 1450mm	Major 1450mm	100			
Gravel 1500mm	Major 1500mm	100			
Gravel 1550mm	Major 1550mm	100			
Gravel 1600mm	Major 1600mm	100			
Gravel 1650mm	Major 1650mm	100			
Gravel 1700mm	Major 1700mm	100			
Gravel 1750mm	Major 1750mm	100			
Gravel 1800mm	Major 1800mm	100			
Gravel 1850mm	Major 1850mm	100			
Gravel 1900mm	Major 1900mm	100			
Gravel 1950mm	Major 1950mm	100			
Gravel 2000mm	Major 2000mm	100			
Gravel 2050mm	Major 2050mm	100			
Gravel 2100mm	Major 2100mm	100			
Gravel 2150mm	Major 2150mm	100			
Gravel 2200mm	Major 2200mm	100			
Gravel 2250mm	Major 2250mm	100			
Gravel 2300mm	Major 2300mm	100			
Gravel 2350mm	Major 2350mm	100			
Gravel 2400mm	Major 2400mm	100			
Gravel 2450mm	Major 2450mm	100			
Gravel 2500mm	Major 2500mm	100			
Gravel 2550mm	Major 2550mm	100			
Gravel 2600mm	Major 2600mm	100			
Gravel 2650mm	Major 2650mm	100			
Gravel 2700mm	Major 2700mm	100			
Gravel 2750mm	Major 2750mm	100			
Gravel 2800mm	Major 2800mm	100			
Gravel 2850mm	Major 2850mm	100			
Gravel 2900mm	Major 2900mm	100			
Gravel 2950mm	Major 2950mm	100			
Gravel 3000mm	Major 3000mm	100			
Gravel 3050mm	Major 3050mm	100			
Gravel 3100mm	Major 3100mm	100			
Gravel 3150mm	Major 3150mm	100			
Gravel 3200mm	Major 3200mm	100			
Gravel 3250mm	Major 3250mm	10			



Fire Alarm System Monthly Checklist

[illegible]



Fire Alarm System Monthly Checklist

[illegible]

54718



Fire Alarm System Monthly Checklist

Month / เดือน: 2/2567 Day / วันที่: 21/02/2567

Supalai Park @ Down Town Project

ลำดับ	สถานที่	Day / วันที่			Function Control				Building / อาคาร		
		Start	End	Key	A	B	C	D	Alarm	No Alarm	UFT
2	ห้องลิฟต์ 2004										
3	ห้องลิฟต์ 2005										
1	ห้องลิฟต์ 2006										
2	ห้องลิฟต์ 2007										
3	ห้องลิฟต์ 2008										
1	ห้องลิฟต์ 2009										
2	ห้องลิฟต์ 2010										
3	ห้องลิฟต์ 2011										



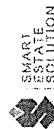
Fire Alarm System Monthly Checklist

Month / เดือน: 2/2567 Day / วันที่: 21/02/2567

Supalai Park @ Down Town Project

ลำดับ	สถานที่	Day / วันที่			Function Control				Building / อาคาร		
		Start	End	Key	A	B	C	D	Alarm	No Alarm	UFT
1	ห้องลิฟต์ 2004										
2	ห้องลิฟต์ 2005										
3	ห้องลิฟต์ 2006										
4	ห้องลิฟต์ 2007										
5	ห้องลิฟต์ 2008										
6	ห้องลิฟต์ 2009										
7	ห้องลิฟต์ 2010										
8	ห้องลิฟต์ 2011										
9	ห้องลิฟต์ 2012										
10	ห้องลิฟต์ 2013										
11	ห้องลิฟต์ 2014										





Fire Alarm System Monthly Checklist

ใบรายงานการตรวจสอบระบบบัญชีภายในป้องกันเหตุการณ์คล้าย (ทุก 3 เดือน)

[illegible]

2010年10月10日



Fire Alarm System Monthly Checklist

[illegible]

Year	1990	1991	1992	1993	1994	1995	1996	1997	1998	1999	2000	2001	2002	2003	2004	2005	2006	2007	2008	2009	2010	2011	2012	2013	2014	2015	2016	2017	2018	2019	2020	2021	2022	2023	2024	2025	2026	2027	2028	2029	2030	2031	2032	2033	2034	2035	2036	2037	2038	2039	2040	2041	2042	2043	2044	2045	2046	2047	2048	2049	2050	2051	2052	2053	2054	2055	2056	2057	2058	2059	2060	2061	2062	2063	2064	2065	2066	2067	2068	2069	2070	2071	2072	2073	2074	2075	2076	2077	2078	2079	2080	2081	2082	2083	2084	2085	2086	2087	2088	2089	2090	2091	2092	2093	2094	2095	2096	2097	2098	2099	2100
1990	1991	1992	1993	1994	1995	1996	1997	1998	1999	2000	2001	2002	2003	2004	2005	2006	2007	2008	2009	2010	2011	2012	2013	2014	2015	2016	2017	2018	2019	2020	2021	2022	2023	2024	2025	2026	2027	2028	2029	2030	2031	2032	2033	2034	2035	2036	2037	2038	2039	2040	2041	2042	2043	2044	2045	2046	2047	2048	2049	2050	2051	2052	2053	2054	2055	2056	2057	2058	2059	2060	2061	2062	2063	2064	2065	2066	2067	2068	2069	2070	2071	2072	2073	2074	2075	2076	2077	2078	2079	2080	2081	2082	2083	2084	2085	2086	2087	2088	2089	2090	2091	2092	2093	2094	2095	2096	2097	2098	2099	2100	

Fire Hose Cabinet Monthly Checklist

ใบรายงานการตรวจสอบตู้เก็บสายฉีดน้ำดับเพลิงประจำเดือน

...../...../2567

Sheet No. / แผนที่ 2

ประจำเดือน/...../2567 Building / อาคาร

Floor / ชั้น	Location / สถานที่	Fire Extinguisher / ถังเคมีดับเพลิง	Water Valves / วาล์วน้ำ	Hose Reel / สายฉีดแบบหัววน	Nozzle / หัวฉีดน้ำ	Leakage / Seal / รอยรั่วและซีล	Cabinet / Glass / Key
ชั้นที่ 1							
	หน้าลิฟท์ชั้นบน	✓	✓	✓	✓	✓	✓
	หน้าห้องแม่บ้าน	✓	✓	✓	✓	✓	✓
	ห้อง MDS	✓	✓	✓	✓	✓	✓
	ห้อง Fire Pump	✓	✓	✓	✓	✓	✓
	ห้องรถยกสำนักงาน	✓	✓	✓	✓	✓	✓
	ลานจอดรถใต้อาคาร	✓	✓	✓	✓	✓	✓
ชั้นที่ 2							
	หน้าประตูหนีไฟ ST2	✓	✓	✓	✓	✓	✓
	หน้าประตูหนีไฟ ST3	✓	✓	✓	✓	✓	✓
	หน้าลิฟท์ชั้นบน	✓	✓	✓	✓	✓	✓
ชั้นที่ 3							
	หน้าประตูหนีไฟ ST2	✓	✓	✓	✓	✓	✓
	หน้าประตูหนีไฟ ST3	✓	✓	✓	✓	✓	✓
	หน้าลิฟท์ชั้นบน	✓	✓	✓	✓	✓	✓
ชั้นที่ 4							
	หน้าประตูหนีไฟ ST2	✓	✓	✓	✓	✓	✓
	หน้าประตูหนีไฟ ST3	✓	✓	✓	✓	✓	✓
	หน้าลิฟท์ชั้นบน	✓	✓	✓	✓	✓	✓
ชั้นที่ 5							
	หน้าประตูหนีไฟ ST2	✓	✓	✓	✓	✓	✓
	หน้าประตูหนีไฟ ST3	✓	✓	✓	✓	✓	✓
	หน้าลิฟท์ชั้นบน	✓	✓	✓	✓	✓	✓
ชั้นที่ 6							
	หน้าประตูหนีไฟ ST2	✓	✓	✓	✓	✓	✓
	หน้าประตูหนีไฟ ST3	✓	✓	✓	✓	✓	✓
	หน้าลิฟท์ชั้นบน	✓	✓	✓	✓	✓	✓
ชั้นที่ 7							
	หน้าประตูหนีไฟ ST2	✓	✓	✓	✓	✓	✓
	หน้าประตูหนีไฟ ST3	✓	✓	✓	✓	✓	✓
	หน้าลิฟท์ชั้นบน	✓	✓	✓	✓	✓	✓

Remark / หมายเหตุ

Fire Hose Cabinet Monthly Checklist

ใบรายงานการตรวจสอบตู้เก็บสายฉีดน้ำดับเพลิงประจำเดือน

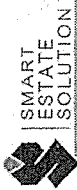
...../...../2567

Sheet No. / แผนที่ 2

ประจำเดือน/...../2567 Building / อาคาร

Floor / ชั้น	Location / สถานที่	Fire Extinguisher / ถังเคมีดับเพลิง	Water Valves / วาล์วน้ำ	Hose Reel / สายฉีดแบบหัววน	Nozzle / หัวฉีดน้ำ	Leakage / Seal / รอยรั่วและซีล	Cabinet / Glass / Key
ชั้นที่ 8							
	หน้าประตูหนีไฟ ST2	✓	✓	✓	✓	✓	✓
	หน้าประตูหนีไฟ ST3	✓	✓	✓	✓	✓	✓
	หน้าลิฟท์ชั้นบน	✓	✓	✓	✓	✓	✓
ชั้นที่ 9							
	หน้าประตูหนีไฟ ST2	✓	✓	✓	✓	✓	✓
	หน้าประตูหนีไฟ ST3	✓	✓	✓	✓	✓	✓
	หน้าลิฟท์ชั้นบน	✓	✓	✓	✓	✓	✓
ชั้นที่ 10							
	หน้าประตูหนีไฟ ST2	✓	✓	✓	✓	✓	✓
	หน้าประตูหนีไฟ ST3	✓	✓	✓	✓	✓	✓
	หน้าลิฟท์ชั้นบน	✓	✓	✓	✓	✓	✓
ชั้นที่ 11							
	หน้าประตูหนีไฟ ST2	✓	✓	✓	✓	✓	✓
	หน้าประตูหนีไฟ ST3	✓	✓	✓	✓	✓	✓
	หน้าลิฟท์ชั้นบน	✓	✓	✓	✓	✓	✓
ชั้นที่ 12							
	หน้าประตูหนีไฟ ST2	✓	✓	✓	✓	✓	✓
	หน้าประตูหนีไฟ ST3	✓	✓	✓	✓	✓	✓
	หน้าลิฟท์ชั้นบน	✓	✓	✓	✓	✓	✓
ชั้นที่ 12A							
	หน้าประตูหนีไฟ ST2	✓	✓	✓	✓	✓	✓
	หน้าประตูหนีไฟ ST3	✓	✓	✓	✓	✓	✓
	หน้าลิฟท์ชั้นบน	✓	✓	✓	✓	✓	✓
ชั้นที่ 14							
	หน้าประตูหนีไฟ ST2	✓	✓	✓	✓	✓	✓
	หน้าประตูหนีไฟ ST3	✓	✓	✓	✓	✓	✓
	หน้าลิฟท์ชั้นบน	✓	✓	✓	✓	✓	✓
ชั้นที่ 15							
	หน้าประตูหนีไฟ ST2	✓	✓	✓	✓	✓	✓
	หน้าประตูหนีไฟ ST3	✓	✓	✓	✓	✓	✓
	หน้าลิฟท์ชั้นบน	✓	✓	✓	✓	✓	✓

Remark / หมายเหตุ



Fire Hose Cabinet Monthly Checklist

ใบรายงานการตรวจสอบตู้เก็บสายฉีดน้ำดับเพลิงประจำเดือน

Sheet No. / แผ่นที่1.....

ประจำเดือน/...../2567

Supalai Park @ Downtown Phuket

Floor ชั้น	Location สถานที่	Fire Extinguisher	Water Valves	Hose Reel สายฉีดแบบ วาล์ว	Nozzle หัวฉีดน้ำ	Leakage / Seal	Cabinet / Glass / Phuket	Key
ชั้นที่ 1	หน้าลิฟท์ห้องเช่า	✓	✓	✓	✓	✓	✓	✓
	หน้าห้องแม่บ้าน	✓	✓	✓	✓	✓	✓	✓
	ห้อง MCB	✓	✓	✓	✓	✓	✓	✓
	ห้อง Fire Pump	✓	✓	✓	✓	✓	✓	✓
ชั้นที่ 2	ห้องยอพิศภัณฑ์งาน	✓	✓	✓	✓	✓	✓	✓
	คานของไม้ฉาก	✓	✓	✓	✓	✓	✓	✓
	หน้าประตูหนีไฟ ST2	✓	✓	✓	✓	✓	✓	✓
	หน้าประตูหนีไฟ ST3	✓	✓	✓	✓	✓	✓	✓
ชั้นที่ 3	หน้าลิฟท์บริเวณ ชั้น 2	✓	✓	✓	✓	✓	✓	✓
	หน้าประตูหนีไฟ ST2	✓	✓	✓	✓	✓	✓	✓
	หน้าประตูหนีไฟ ST3	✓	✓	✓	✓	✓	✓	✓
	หน้าลิฟท์บริเวณ ชั้น 3	✓	✓	✓	✓	✓	✓	✓
ชั้นที่ 4	หน้าประตูหนีไฟ ST2	✓	✓	✓	✓	✓	✓	✓
	หน้าประตูหนีไฟ ST3	✓	✓	✓	✓	✓	✓	✓
	หน้าลิฟท์บริเวณ ชั้น 4	✓	✓	✓	✓	✓	✓	✓
ชั้นที่ 5	หน้าประตูหนีไฟ ST2	✓	✓	✓	✓	✓	✓	✓
	หน้าประตูหนีไฟ ST3	✓	✓	✓	✓	✓	✓	✓
	หน้าลิฟท์บริเวณ ชั้น 5	✓	✓	✓	✓	✓	✓	✓
ชั้นที่ 6	หน้าประตูหนีไฟ ST2	✓	✓	✓	✓	✓	✓	✓
	หน้าประตูหนีไฟ ST3	✓	✓	✓	✓	✓	✓	✓
	หน้าลิฟท์บริเวณ ชั้น 6	✓	✓	✓	✓	✓	✓	✓
ชั้นที่ 7	หน้าประตูหนีไฟ ST2	✓	✓	✓	✓	✓	✓	✓
	หน้าประตูหนีไฟ ST3	✓	✓	✓	✓	✓	✓	✓
	หน้าลิฟท์บริเวณ ชั้น 7	✓	✓	✓	✓	✓	✓	✓
	หน้าประตูหนีไฟ ST3	✓	✓	✓	✓	✓	✓	✓

Remark / หมายเหตุ

Fire Hose Cabinet Monthly Checklist

ใบรายงานการตรวจสอบตู้เก็บสายฉีดน้ำดับเพลิงประจำเดือน

Sheet No. / แผ่นที่2.....

ประจำเดือน/...../2567

Supalai Park @ Downtown Phuket

Floor ชั้น	Location สถานที่	Fire Extinguisher	Water Valves	Hose Reel สายฉีดแบบ วาล์ว	Nozzle หัวฉีดน้ำ	Leakage / Seal	Cabinet / Glass / Phuket	Key
ชั้นที่ 8	หน้าประตูหนีไฟ ST2	✓	✓	✓	✓	✓	✓	✓
	หน้าประตูหนีไฟ ST3	✓	✓	✓	✓	✓	✓	✓
	หน้าลิฟท์บริเวณ ชั้น 8	✓	✓	✓	✓	✓	✓	✓
ชั้นที่ 9	หน้าประตูหนีไฟ ST2	✓	✓	✓	✓	✓	✓	✓
	หน้าประตูหนีไฟ ST3	✓	✓	✓	✓	✓	✓	✓
	หน้าลิฟท์บริเวณ ชั้น 9	✓	✓	✓	✓	✓	✓	✓
ชั้นที่ 10	หน้าประตูหนีไฟ ST2	✓	✓	✓	✓	✓	✓	✓
	หน้าประตูหนีไฟ ST3	✓	✓	✓	✓	✓	✓	✓
	หน้าลิฟท์บริเวณ ชั้น 10	✓	✓	✓	✓	✓	✓	✓
ชั้นที่ 11	หน้าประตูหนีไฟ ST2	✓	✓	✓	✓	✓	✓	✓
	หน้าประตูหนีไฟ ST3	✓	✓	✓	✓	✓	✓	✓
	หน้าลิฟท์บริเวณ ชั้น 11	✓	✓	✓	✓	✓	✓	✓
ชั้นที่ 12	หน้าประตูหนีไฟ ST2	✓	✓	✓	✓	✓	✓	✓
	หน้าประตูหนีไฟ ST3	✓	✓	✓	✓	✓	✓	✓
	หน้าลิฟท์บริเวณ ชั้น 12	✓	✓	✓	✓	✓	✓	✓
ชั้นที่ 12A	หน้าประตูหนีไฟ ST2	✓	✓	✓	✓	✓	✓	✓
	หน้าประตูหนีไฟ ST3	✓	✓	✓	✓	✓	✓	✓
	หน้าลิฟท์บริเวณ ชั้น 12A	✓	✓	✓	✓	✓	✓	✓
ชั้นที่ 14	หน้าประตูหนีไฟ ST2	✓	✓	✓	✓	✓	✓	✓
	หน้าประตูหนีไฟ ST3	✓	✓	✓	✓	✓	✓	✓
	หน้าลิฟท์บริเวณ ชั้น 14	✓	✓	✓	✓	✓	✓	✓
ชั้นที่ 15	หน้าประตูหนีไฟ ST2	✓	✓	✓	✓	✓	✓	✓
	หน้าประตูหนีไฟ ST3	✓	✓	✓	✓	✓	✓	✓
	หน้าลิฟท์บริเวณ ชั้น 15	✓	✓	✓	✓	✓	✓	✓

Remark / หมายเหตุ

Fire Hose Cabinet Monthly Checklist

ใบรายงานการตรวจสอบตู้เก็บสายฉีดน้ำดับเพลิงประจำเดือน

Sheet No. / แผนที่1.....

ประจำเดือน/...../2567

Building / อาคาร

Supalai Park @ Downtown Phuket

Floor / ชั้น	Location / สถานที่	Fire Extinguisher / ตู้เก็บสายฉีดน้ำดับเพลิง	Water Valves / วาล์วน้ำ	Hose Reel / สายฉีดน้ำ	Nozzle / หัวฉีดน้ำ	Leakage / Seal / รอยรั่วและซีล	Cabinet / Glass / Key / ตู้	กระจก	กุญแจ
ชั้นที่ 1									
	หน้าลิฟท์ห้อง 101	✓	✓	✓	✓	✓	✓	✓	✓
	หน้าห้อง 101	✓	✓	✓	✓	✓	✓	✓	✓
	ห้อง MOB	✓	✓	✓	✓	✓	✓	✓	✓
	ห้อง Fire Pump	✓	✓	✓	✓	✓	✓	✓	✓
	ห้องรถที่ดับเพลิง	✓	✓	✓	✓	✓	✓	✓	✓
	ลานจอดรถอาคาร	✓	✓	✓	✓	✓	✓	✓	✓
ชั้นที่ 2									
	หน้าประตูห้อง ST2	✓	✓	✓	✓	✓	✓	✓	✓
	หน้าประตูห้อง ST3	✓	✓	✓	✓	✓	✓	✓	✓
	หน้าลิฟท์ห้อง 202	✓	✓	✓	✓	✓	✓	✓	✓
ชั้นที่ 3									
	หน้าประตูห้อง ST2	✓	✓	✓	✓	✓	✓	✓	✓
	หน้าประตูห้อง ST3	✓	✓	✓	✓	✓	✓	✓	✓
	หน้าลิฟท์ห้อง 303	✓	✓	✓	✓	✓	✓	✓	✓
ชั้นที่ 4									
	หน้าประตูห้อง ST2	✓	✓	✓	✓	✓	✓	✓	✓
	หน้าประตูห้อง ST3	✓	✓	✓	✓	✓	✓	✓	✓
	หน้าลิฟท์ห้อง 404	✓	✓	✓	✓	✓	✓	✓	✓
ชั้นที่ 5									
	หน้าประตูห้อง ST2	✓	✓	✓	✓	✓	✓	✓	✓
	หน้าประตูห้อง ST3	✓	✓	✓	✓	✓	✓	✓	✓
	หน้าลิฟท์ห้อง 505	✓	✓	✓	✓	✓	✓	✓	✓
ชั้นที่ 6									
	หน้าประตูห้อง ST2	✓	✓	✓	✓	✓	✓	✓	✓
	หน้าประตูห้อง ST3	✓	✓	✓	✓	✓	✓	✓	✓
	หน้าลิฟท์ห้อง 606	✓	✓	✓	✓	✓	✓	✓	✓
ชั้นที่ 7									
	หน้าประตูห้อง ST2	✓	✓	✓	✓	✓	✓	✓	✓
	หน้าประตูห้อง ST3	✓	✓	✓	✓	✓	✓	✓	✓
	หน้าลิฟท์ห้อง 707	✓	✓	✓	✓	✓	✓	✓	✓

Remark / หมายเหตุ

Fire Hose Cabinet Monthly Checklist

ใบรายงานการตรวจสอบตู้เก็บสายฉีดน้ำดับเพลิงประจำเดือน

Sheet No. / แผนที่2.....

ประจำเดือน/...../2567

Building / อาคาร

Supalai Park @ Downtown Phuket

Floor / ชั้น	Location / สถานที่	Fire Extinguisher / ตู้เก็บสายฉีดน้ำดับเพลิง	Water Valves / วาล์วน้ำ	Hose Reel / สายฉีดน้ำ	Nozzle / หัวฉีดน้ำ	Leakage / Seal / รอยรั่วและซีล	Cabinet / Glass / Key / ตู้	กระจก	กุญแจ
ชั้นที่ 8									
	หน้าประตูห้อง ST2	✓	✓	✓	✓	✓	✓	✓	✓
	หน้าประตูห้อง ST3	✓	✓	✓	✓	✓	✓	✓	✓
	หน้าลิฟท์ห้อง 808	✓	✓	✓	✓	✓	✓	✓	✓
ชั้นที่ 9									
	หน้าประตูห้อง ST2	✓	✓	✓	✓	✓	✓	✓	✓
	หน้าประตูห้อง ST3	✓	✓	✓	✓	✓	✓	✓	✓
	หน้าลิฟท์ห้อง 909	✓	✓	✓	✓	✓	✓	✓	✓
ชั้นที่ 10									
	หน้าประตูห้อง ST2	✓	✓	✓	✓	✓	✓	✓	✓
	หน้าประตูห้อง ST3	✓	✓	✓	✓	✓	✓	✓	✓
	หน้าลิฟท์ห้อง 1010	✓	✓	✓	✓	✓	✓	✓	✓
ชั้นที่ 11									
	หน้าประตูห้อง ST2	✓	✓	✓	✓	✓	✓	✓	✓
	หน้าประตูห้อง ST3	✓	✓	✓	✓	✓	✓	✓	✓
	หน้าลิฟท์ห้อง 1111	✓	✓	✓	✓	✓	✓	✓	✓
ชั้นที่ 12									
	หน้าประตูห้อง ST2	✓	✓	✓	✓	✓	✓	✓	✓
	หน้าประตูห้อง ST3	✓	✓	✓	✓	✓	✓	✓	✓
	หน้าลิฟท์ห้อง 1212	✓	✓	✓	✓	✓	✓	✓	✓
ชั้นที่ 12A									
	หน้าประตูห้อง ST2	✓	✓	✓	✓	✓	✓	✓	✓
	หน้าประตูห้อง ST3	✓	✓	✓	✓	✓	✓	✓	✓
	หน้าลิฟท์ห้อง 12A	✓	✓	✓	✓	✓	✓	✓	✓
ชั้นที่ 14									
	หน้าประตูห้อง ST2	✓	✓	✓	✓	✓	✓	✓	✓
	หน้าประตูห้อง ST3	✓	✓	✓	✓	✓	✓	✓	✓
	หน้าลิฟท์ห้อง 1414	✓	✓	✓	✓	✓	✓	✓	✓
ชั้นที่ 15									
	หน้าประตูห้อง ST2	✓	✓	✓	✓	✓	✓	✓	✓
	หน้าประตูห้อง ST3	✓	✓	✓	✓	✓	✓	✓	✓
	หน้าลิฟท์ห้อง 1515	✓	✓	✓	✓	✓	✓	✓	✓

Remark / หมายเหตุ

Fire Hose Cabinet Monthly Checklist

ใบรายงานการตรวจสอบตู้เก็บสายฉีดน้ำดับเพลิงประจำเดือน

Supalai Park @ Downtown Phuket

Sheet No. / แผนที่1.....

ประจำเดือน 7/2567 Building / อาคาร

Floor / ชั้น	Location / สถานที่	Extinguisher / ดับเพลิง	Water Valves / วาล์ว	Hose Reel / สายฉีดแบบ	Nozzle / หัวฉีดน้ำ	Leakage / Seal / รอยรั่วและซีล	Cabinet / Glass / Key / ตู้ / กระดาษ / กุญแจ
ชั้นที่ 1							
	หน้าลิฟท์ห้อง 301	/	/	/	/	/	/
	หน้าห้องแม่บ้าน	/	/	/	/	/	/
	ห้อง MDB	/	/	/	/	/	/
	ห้อง Fire Pump	/	/	/	/	/	/
	ห้องย่อยที่ดูแลทำงาน	/	/	/	/	/	/
	ลานจอดรถอาคาร	/	/	/	/	/	/
ชั้นที่ 2							
	หน้าประตูหนีไฟ ST2	/	/	/	/	/	/
	หน้าประตูหนีไฟ ST3	/	/	/	/	/	/
	หน้าลิฟท์ห้อง 202	/	/	/	/	/	/
ชั้นที่ 3							
	หน้าประตูหนีไฟ ST2	/	/	/	/	/	/
	หน้าประตูหนีไฟ ST3	/	/	/	/	/	/
	หน้าลิฟท์ห้อง 303	/	/	/	/	/	/
ชั้นที่ 4							
	หน้าประตูหนีไฟ ST2	/	/	/	/	/	/
	หน้าประตูหนีไฟ ST3	/	/	/	/	/	/
	หน้าลิฟท์ห้อง 404	/	/	/	/	/	/
ชั้นที่ 5							
	หน้าประตูหนีไฟ ST2	/	/	/	/	/	/
	หน้าประตูหนีไฟ ST3	/	/	/	/	/	/
	หน้าลิฟท์ห้อง 505	/	/	/	/	/	/
ชั้นที่ 6							
	หน้าประตูหนีไฟ ST2	/	/	/	/	/	/
	หน้าประตูหนีไฟ ST3	/	/	/	/	/	/
	หน้าลิฟท์ห้อง 606	/	/	/	/	/	/
ชั้นที่ 7							
	หน้าประตูหนีไฟ ST2	/	/	/	/	/	/
	หน้าประตูหนีไฟ ST3	/	/	/	/	/	/
	หน้าลิฟท์ห้อง 707	/	/	/	/	/	/
Remark / หมายเหตุ							

Fire Hose Cabinet Monthly Checklist

Supalai Park @ Downtown Phuket

Sheet No. / แผนที่2.....

ประจำเดือน 7/2567 Building / อาคาร

Floor / ชั้น	Location / สถานที่	Extinguisher / ดับเพลิง	Water Valves / วาล์ว	Hose Reel / สายฉีดแบบ	Nozzle / หัวฉีดน้ำ	Leakage / Seal / รอยรั่วและซีล	Cabinet / Glass / Key / ตู้ / กระดาษ / กุญแจ
ชั้นที่ 8							
	หน้าประตูหนีไฟ ST2	/	/	/	/	/	/
	หน้าประตูหนีไฟ ST3	/	/	/	/	/	/
	หน้าลิฟท์ห้อง 808	/	/	/	/	/	/
ชั้นที่ 9							
	หน้าประตูหนีไฟ ST2	/	/	/	/	/	/
	หน้าประตูหนีไฟ ST3	/	/	/	/	/	/
	หน้าลิฟท์ห้อง 909	/	/	/	/	/	/
ชั้นที่ 10							
	หน้าประตูหนีไฟ ST2	/	/	/	/	/	/
	หน้าประตูหนีไฟ ST3	/	/	/	/	/	/
	หน้าลิฟท์ห้อง 1010	/	/	/	/	/	/
ชั้นที่ 11							
	หน้าประตูหนีไฟ ST2	/	/	/	/	/	/
	หน้าประตูหนีไฟ ST3	/	/	/	/	/	/
	หน้าลิฟท์ห้อง 1111	/	/	/	/	/	/
ชั้นที่ 12							
	หน้าประตูหนีไฟ ST2	/	/	/	/	/	/
	หน้าประตูหนีไฟ ST3	/	/	/	/	/	/
	หน้าลิฟท์ห้อง 1212	/	/	/	/	/	/
ชั้นที่ 12A							
	หน้าประตูหนีไฟ ST2	/	/	/	/	/	/
	หน้าประตูหนีไฟ ST3	/	/	/	/	/	/
	หน้าลิฟท์ห้อง 12A12A	/	/	/	/	/	/
ชั้นที่ 14							
	หน้าประตูหนีไฟ ST2	/	/	/	/	/	/
	หน้าประตูหนีไฟ ST3	/	/	/	/	/	/
	หน้าลิฟท์ห้อง 1414	/	/	/	/	/	/
ชั้นที่ 15							
	หน้าประตูหนีไฟ ST2	/	/	/	/	/	/
	หน้าประตูหนีไฟ ST3	/	/	/	/	/	/
	หน้าลิฟท์ห้อง 1515	/	/	/	/	/	/
Remark / หมายเหตุ							

Fire Hose Cabinet Monthly Checklist

ใบรายงานการตรวจสอบตู้เก็บสายฉีดน้ำดับเพลิงประจำเดือน

Sheet No. / วันที่1.....

ประจำเดือน/...../2567 Building / อาคาร

Floor / ชั้น	Location / สถานที่	Fire Extinguisher / ตู้เก็บถังดับเพลิง	Water Valves / วาล์วน้ำ	Hose Reel / สายฉีดแบบหัวม้วน	Nozzle / หัวฉีดน้ำ	Leakage / Seal / รอยรั่วและซีล	Cabinet / Glass / Key / ตู้ / กระดาษ / กุญแจ
ชั้นที่ 1							
	หน้าลิฟท์ชั้นบน	✓	✓	✓	✓	✓	✓
	หน้าห้องแม่บ้าน	✓	✓	✓	✓	✓	✓
	ห้อง MDB	✓	✓	✓	✓	✓	✓
	ห้อง Fire Pump	✓	✓	✓	✓	✓	✓
	ห้องจอดรถใต้ดิน	✓	✓	✓	✓	✓	✓
ชั้นที่ 2							
	ลานจอดรถใต้ดิน	✓	✓	✓	✓	✓	✓
ชั้นที่ 3							
	หน้าประตูหนีไฟ ST2	✓	✓	✓	✓	✓	✓
	หน้าประตูหนีไฟ ST3	✓	✓	✓	✓	✓	✓
	หน้าลิฟท์ชั้นบน	✓	✓	✓	✓	✓	✓
ชั้นที่ 4							
	หน้าประตูหนีไฟ ST2	✓	✓	✓	✓	✓	✓
	หน้าประตูหนีไฟ ST3	✓	✓	✓	✓	✓	✓
	หน้าลิฟท์ชั้นบน	✓	✓	✓	✓	✓	✓
ชั้นที่ 5							
	หน้าประตูหนีไฟ ST2	✓	✓	✓	✓	✓	✓
	หน้าประตูหนีไฟ ST3	✓	✓	✓	✓	✓	✓
	หน้าลิฟท์ชั้นบน	✓	✓	✓	✓	✓	✓
ชั้นที่ 6							
	หน้าประตูหนีไฟ ST2	✓	✓	✓	✓	✓	✓
	หน้าประตูหนีไฟ ST3	✓	✓	✓	✓	✓	✓
	หน้าลิฟท์ชั้นบน	✓	✓	✓	✓	✓	✓
ชั้นที่ 7							
	หน้าประตูหนีไฟ ST2	✓	✓	✓	✓	✓	✓
	หน้าประตูหนีไฟ ST3	✓	✓	✓	✓	✓	✓
	หน้าลิฟท์ชั้นบน	✓	✓	✓	✓	✓	✓

Remark / หมายเหตุ

Fire Hose Cabinet Monthly Checklist

ใบรายงานการตรวจสอบตู้เก็บสายฉีดน้ำดับเพลิงประจำเดือน

Sheet No. / วันที่2.....

ประจำเดือน/...../2567 Building / อาคาร

Floor / ชั้น	Location / สถานที่	Fire Extinguisher / ตู้เก็บถังดับเพลิง	Water Valves / วาล์วน้ำ	Hose Reel / สายฉีดแบบหัวม้วน	Nozzle / หัวฉีดน้ำ	Leakage / Seal / รอยรั่วและซีล	Cabinet / Glass / Key / ตู้ / กระดาษ / กุญแจ
ชั้นที่ 8							
	หน้าประตูหนีไฟ ST2	✓	✓	✓	✓	✓	✓
	หน้าประตูหนีไฟ ST3	✓	✓	✓	✓	✓	✓
	หน้าลิฟท์ชั้นบน	✓	✓	✓	✓	✓	✓
ชั้นที่ 9							
	หน้าประตูหนีไฟ ST2	✓	✓	✓	✓	✓	✓
	หน้าประตูหนีไฟ ST3	✓	✓	✓	✓	✓	✓
	หน้าลิฟท์ชั้นบน	✓	✓	✓	✓	✓	✓
ชั้นที่ 10							
	หน้าประตูหนีไฟ ST2	✓	✓	✓	✓	✓	✓
	หน้าประตูหนีไฟ ST3	✓	✓	✓	✓	✓	✓
	หน้าลิฟท์ชั้นบน	✓	✓	✓	✓	✓	✓
ชั้นที่ 11							
	หน้าประตูหนีไฟ ST2	✓	✓	✓	✓	✓	✓
	หน้าประตูหนีไฟ ST3	✓	✓	✓	✓	✓	✓
	หน้าลิฟท์ชั้นบน	✓	✓	✓	✓	✓	✓
ชั้นที่ 12							
	หน้าประตูหนีไฟ ST2	✓	✓	✓	✓	✓	✓
	หน้าประตูหนีไฟ ST3	✓	✓	✓	✓	✓	✓
	หน้าลิฟท์ชั้นบน	✓	✓	✓	✓	✓	✓
ชั้นที่ 12A							
	หน้าประตูหนีไฟ ST2	✓	✓	✓	✓	✓	✓
	หน้าประตูหนีไฟ ST3	✓	✓	✓	✓	✓	✓
	หน้าลิฟท์ชั้นบน	✓	✓	✓	✓	✓	✓
ชั้นที่ 13							
	หน้าประตูหนีไฟ ST2	✓	✓	✓	✓	✓	✓
	หน้าประตูหนีไฟ ST3	✓	✓	✓	✓	✓	✓
	หน้าลิฟท์ชั้นบน	✓	✓	✓	✓	✓	✓
ชั้นที่ 14							
	หน้าประตูหนีไฟ ST2	✓	✓	✓	✓	✓	✓
	หน้าประตูหนีไฟ ST3	✓	✓	✓	✓	✓	✓
	หน้าลิฟท์ชั้นบน	✓	✓	✓	✓	✓	✓
ชั้นที่ 15							
	หน้าประตูหนีไฟ ST2	✓	✓	✓	✓	✓	✓
	หน้าประตูหนีไฟ ST3	✓	✓	✓	✓	✓	✓
	หน้าลิฟท์ชั้นบน	✓	✓	✓	✓	✓	✓

Remark / หมายเหตุ



Fire Hose Cabinet Monthly Checklist

ใบรายงานการตรวจสอบตู้เก็บสายฉีดน้ำดับเพลิงประจำเดือน

Sheet No. / แผ่นที่ 1

ประจำเดือน 6 / 2567

Building / อาคาร

Supalai Park @ Downtown
Phuket

Floor ชั้น	Location สถานที่	Fire Extinguisher ถังเคมีดับเพลิง	Water Valves วาล์วน้ำ	Hose Reel สายฉีดแบบ หัวม้วน	Nozzle หัวฉีดน้ำ	Leakage / Spill รอยรั่วและซึม	Cabinet / Glass / Key ตู้ / กระดาษ / กุญแจ
ชั้นที่ 1	หน้าลิฟท์ชั้นรวม	✓	✓	✓	✓	✓	✓
	หน้าห้องแม่บ้าน	✓	✓	✓	✓	✓	✓
	ห้อง MOB	✓	✓	✓	✓	✓	✓
	ห้อง Fire Pump	✓	✓	✓	✓	✓	✓
	ห้องยoyoไฟฟ้าใช้งาน	✓	✓	✓	✓	✓	✓
ชั้นที่ 2	คานงอกรับไฟฟ้า	✓	✓	✓	✓	✓	✓
	หน้าประตูหนีไฟ ST2	✓	✓	✓	✓	✓	✓
	หน้าประตูหนีไฟ ST3	✓	✓	✓	✓	✓	✓
	หน้าลิฟท์ชั้นรวม ชั้น 2	✓	✓	✓	✓	✓	✓
	หน้าประตูหนีไฟ ST2	✓	✓	✓	✓	✓	✓
ชั้นที่ 3	หน้าประตูหนีไฟ ST2	✓	✓	✓	✓	✓	✓
	หน้าประตูหนีไฟ ST3	✓	✓	✓	✓	✓	✓
	หน้าลิฟท์ชั้นรวม ชั้น 3	✓	✓	✓	✓	✓	✓
	หน้าประตูหนีไฟ ST2	✓	✓	✓	✓	✓	✓
	หน้าประตูหนีไฟ ST3	✓	✓	✓	✓	✓	✓
ชั้นที่ 4	หน้าประตูหนีไฟ ST2	✓	✓	✓	✓	✓	✓
	หน้าประตูหนีไฟ ST3	✓	✓	✓	✓	✓	✓
	หน้าลิฟท์ชั้นรวม ชั้น 4	✓	✓	✓	✓	✓	✓
	หน้าประตูหนีไฟ ST2	✓	✓	✓	✓	✓	✓
	หน้าประตูหนีไฟ ST3	✓	✓	✓	✓	✓	✓
ชั้นที่ 5	หน้าประตูหนีไฟ ST2	✓	✓	✓	✓	✓	✓
	หน้าประตูหนีไฟ ST3	✓	✓	✓	✓	✓	✓
	หน้าลิฟท์ชั้นรวม ชั้น 5	✓	✓	✓	✓	✓	✓
	หน้าประตูหนีไฟ ST2	✓	✓	✓	✓	✓	✓
	หน้าประตูหนีไฟ ST3	✓	✓	✓	✓	✓	✓
ชั้นที่ 6	หน้าประตูหนีไฟ ST2	✓	✓	✓	✓	✓	✓
	หน้าประตูหนีไฟ ST3	✓	✓	✓	✓	✓	✓
	หน้าลิฟท์ชั้นรวม ชั้น 6	✓	✓	✓	✓	✓	✓
	หน้าประตูหนีไฟ ST2	✓	✓	✓	✓	✓	✓
	หน้าประตูหนีไฟ ST3	✓	✓	✓	✓	✓	✓
ชั้นที่ 7	หน้าประตูหนีไฟ ST2	✓	✓	✓	✓	✓	✓
	หน้าประตูหนีไฟ ST3	✓	✓	✓	✓	✓	✓
	หน้าลิฟท์ชั้นรวม ชั้น 7	✓	✓	✓	✓	✓	✓
	หน้าประตูหนีไฟ ST2	✓	✓	✓	✓	✓	✓
	หน้าประตูหนีไฟ ST3	✓	✓	✓	✓	✓	✓

Remark / หมายเหตุ

พร้อมเอกสารเพิ่มเติมเกี่ยวกับไฟฉุกเฉิน ชั้น 5 ST3 และ ชั้น 6 ST3



Fire Hose Cabinet Monthly Checklist

ใบรายงานการตรวจสอบตู้เก็บสายฉีดน้ำดับเพลิงประจำเดือน

Sheet No. / แผ่นที่ 2

ประจำเดือน 6 / 2567

Building / อาคาร

Supalai Park @ Downtown
Phuket

Floor ชั้น	Location สถานที่	Fire Extinguisher ถังเคมีดับเพลิง	Water Valves วาล์วน้ำ	Hose Reel สายฉีดแบบ หัวม้วน	Nozzle หัวฉีดน้ำ	Leakage / Spill รอยรั่วและซึม	Cabinet / Glass / Key ตู้ / กระดาษ / กุญแจ
ชั้นที่ 8	หน้าประตูหนีไฟ ST2	✓	✓	✓	✓	✓	✓
	หน้าประตูหนีไฟ ST3	✓	✓	✓	✓	✓	✓
	หน้าลิฟท์ชั้นรวม ชั้น 8	✓	✓	✓	✓	✓	✓
	หน้าประตูหนีไฟ ST2	✓	✓	✓	✓	✓	✓
	หน้าประตูหนีไฟ ST3	✓	✓	✓	✓	✓	✓
ชั้นที่ 9	หน้าประตูหนีไฟ ST2	✓	✓	✓	✓	✓	✓
	หน้าประตูหนีไฟ ST3	✓	✓	✓	✓	✓	✓
	หน้าลิฟท์ชั้นรวม ชั้น 9	✓	✓	✓	✓	✓	✓
	หน้าประตูหนีไฟ ST2	✓	✓	✓	✓	✓	✓
	หน้าประตูหนีไฟ ST3	✓	✓	✓	✓	✓	✓
ชั้นที่ 10	หน้าประตูหนีไฟ ST2	✓	✓	✓	✓	✓	✓
	หน้าประตูหนีไฟ ST3	✓	✓	✓	✓	✓	✓
	หน้าลิฟท์ชั้นรวม ชั้น 10	✓	✓	✓	✓	✓	✓
	หน้าประตูหนีไฟ ST2	✓	✓	✓	✓	✓	✓
	หน้าประตูหนีไฟ ST3	✓	✓	✓	✓	✓	✓
ชั้นที่ 11	หน้าประตูหนีไฟ ST2	✓	✓	✓	✓	✓	✓
	หน้าประตูหนีไฟ ST3	✓	✓	✓	✓	✓	✓
	หน้าลิฟท์ชั้นรวม ชั้น 11	✓	✓	✓	✓	✓	✓
	หน้าประตูหนีไฟ ST2	✓	✓	✓	✓	✓	✓
	หน้าประตูหนีไฟ ST3	✓	✓	✓	✓	✓	✓
ชั้นที่ 12	หน้าประตูหนีไฟ ST2	✓	✓	✓	✓	✓	✓
	หน้าประตูหนีไฟ ST3	✓	✓	✓	✓	✓	✓
	หน้าลิฟท์ชั้นรวม ชั้น 12	✓	✓	✓	✓	✓	✓
	หน้าประตูหนีไฟ ST2	✓	✓	✓	✓	✓	✓
	หน้าประตูหนีไฟ ST3	✓	✓	✓	✓	✓	✓
ชั้นที่ 13	หน้าประตูหนีไฟ ST2	✓	✓	✓	✓	✓	✓
	หน้าประตูหนีไฟ ST3	✓	✓	✓	✓	✓	✓
	หน้าลิฟท์ชั้นรวม ชั้น 13	✓	✓	✓	✓	✓	✓
	หน้าประตูหนีไฟ ST2	✓	✓	✓	✓	✓	✓
	หน้าประตูหนีไฟ ST3	✓	✓	✓	✓	✓	✓
ชั้นที่ 14	หน้าประตูหนีไฟ ST2	✓	✓	✓	✓	✓	✓
	หน้าประตูหนีไฟ ST3	✓	✓	✓	✓	✓	✓
	หน้าลิฟท์ชั้นรวม ชั้น 14	✓	✓	✓	✓	✓	✓
	หน้าประตูหนีไฟ ST2	✓	✓	✓	✓	✓	✓
	หน้าประตูหนีไฟ ST3	✓	✓	✓	✓	✓	✓
ชั้นที่ 15	หน้าประตูหนีไฟ ST2	✓	✓	✓	✓	✓	✓
	หน้าประตูหนีไฟ ST3	✓	✓	✓	✓	✓	✓
	หน้าลิฟท์ชั้นรวม ชั้น 15	✓	✓	✓	✓	✓	✓
	หน้าประตูหนีไฟ ST2	✓	✓	✓	✓	✓	✓
	หน้าประตูหนีไฟ ST3	✓	✓	✓	✓	✓	✓

Remark / หมายเหตุ

พร้อมเอกสารเพิ่มเติมเกี่ยวกับไฟฉุกเฉิน ชั้น 11 ST 2 และ ชั้น 12 ST 2



ใบรายงานการตรวจแสงสว่างแก่เงินประจำเดือน

Building / อาคาร

Sheet No. / แผ่นที่ 5

Supalai Park

[illegible]

9/2/6
Henderson



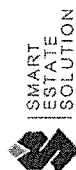
ใบรายงานการตรวจสอบแข่งขันประจำเดือน

341

Sheet No. / ឃ្លាត ៤ 6

Supalai Park @Oowntown
phuket

[illegible]



ใบรายงานการตรวจสอบแสงสว่างฉุกเฉินประจำเดือน

Sheet No. / แผ่นที่ ... 3 ...

ประจำเดือน ๕ / ๓ / ๒๕๖๗

Building / อาคาร

Supalai Park

Emergency Light Monthly Checklist

ไปรายงานงานการตรวจสอบแบบแสงสว่างฉุกเฉินประจำเดือน

Building / อาคาร

Sheet No. / 144474..

[illegible][illegible]

11/11/2014 + 11/11/2013



ใบรายงานการตรวจสอบแบบแสงสว่างฉุกเฉินประจำเดือน

10557

Building / อาคาร
Supalai Park

[illegible]

Emerald

list

[illegible]



Emergency Light Monthly Checklist

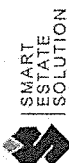
ในรายงานการตรวจสอบแบบสว่างจากเงินประจำเดือน
Emergency Light Monthly Checklist

Sheet No. / แผ่นที่ 4

7-14-12567

182

[illegible]



மேலேயுள்ளவைகளில் சிலவற்றைப் பற்றிச் சிறிது விவரம்

Supalai Park
@Downtown Phuket

[illegible]

10/5/53 64



Emergency Light Monthly Checklist

Emergency Light Monthly Checklist

๕๗ ๕ ๕๕๕

Sheet No. / แผ่นที่ ... 4 ...

Tel. No. / แฟกซ์ ๔.....

[illegible]



ប្រជុំ

8 1 2 10557

ใบรายงานผลการตรวจสอบแสงสว่างฉุกเฉินประจำเดือน

Sheet No. / แผ่นที่ 1.4.....

Supalai Park

Supalai Park

[illegible]

Notes	Revised	Sign	Date	Time
-------	---------	------	------	------

Emergency Light Monthly Checklist

ปราคาเตือน

ใบรายงานการตรวจสวบแสงสว่างฉุกเฉินประจำเดือน

อน She
Building / อาคาร

Sheet No. / แผ่นที่2....

[illegible]



Emergency Light Monthly Checklist

Shoot No. / แผนที่4.....

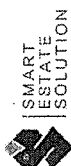
ใบรายงานการตรวจสอบแหล่งว่างฉุกเฉินประจำเดือน

ประจำเดือน

1 b 12587

Building / 2-

[illegible]



SECRET

Sheet No. / แผ่นที่ 5.....

Building / อาคาร
Supalai Park
@Downtown Phuket

[illegible]

ใบรายงานการตรวจพบแสงสว่างฉุนเกินประจำเดือน

ใบรายงานการตรวจสอบแหล่งวางถูกเงินประจำเดือน

ประจำเดือน

Sheet No / วันที่6.....

Building / อาคาร

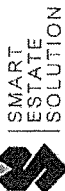
Supalai Park @Downtown

7/1

2567

Supatral Park @Downtown
Phuket

[illegible]



Fire Exit Light Monthly Checklist

ใบรายงานการตรวจสอบป้ายบอกทางหนีไฟประจำเดือน

School No. / ชั้นที่ ... 2...

Building / อาคาร

[illegible][illegible]



ใบรายงานการตรวจสอบป้ายบอกทางไฟฟ้าประจำเดือน

Sheet No. / แผ่นที่ 3.....
Supalai Park @ Down Town

Building / อาคาร

ระจำเอน 412 / 2557

[illegible][illegible]

1050150 * 10175101

[illegible]



Fire Exit Light Monthly Checklist

ใบรายงานการตรวจสอบป้ายบอกทางนี้ให้ประจำเดือน

School No. / แผ่นที่2.....

Building / อาคาร

13 12567

ประจำเดือน

[illegible]

Note: P-values are given for normality tests. *Normal; **Abnormal; ***Not Abnormal



ใบรายงานการตรวจสอบป้ายบอกทางหนีไฟประจำเดือน

ประจำเดือน ๕ / ๕ / ๒๕๖๗

Sheet No. / แผ่นที่3.....

Building / อาคาร

[illegible]

ในรายงานการตรวจสอบฝ่ายบอกทางหนี้ไฟฟ้ประจำเดือน

ประจำเดือน 5 / 4 / 2567

Sheet No. / แผ่นที่ 2

Building / อาคาร

[illegible]



Fire Exit Light Monthly Checklist

ใบรายงานการตรวจสอบป้ายบอกทางหนัไฟฟ้าประจำเดือน

Sheet No. / แผ่นที่2...

ประจำเดือน 9/5/2567

Supalai Park @ Down Town

[illegible]

	3.6	
* 1909101011001	3.6	
1909101011001	3.6	

[illegible]



ใบรายงานการตรวจสอบป้ายบอกทางหน้ไฟจราจรเตือน

Steel No. / แผ่นที่ 3.....
Supalat Park @ Down Town
Phuket

ประจำเดือน ๕ / ๕ / ๕

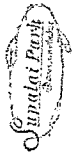
No.	ชื่อผู้ ตอบ	การประเมินผลตามตัวชี้วัด										การประเมินผลตามตัวชี้วัด				รวม คะแนน	หมายเหตุ																																																																																																																																																																																																																																																																																																																																																																																																																																																																																																																																																																																																																																																																																																																																																																																																																																																																																																																																																																																																																																																																																																																																																																																													
		การประเมินผลตามตัวชี้วัด 1					การประเมินผลตามตัวชี้วัด 2					การประเมินผลตามตัวชี้วัด 3																																																																																																																																																																																																																																																																																																																																																																																																																																																																																																																																																																																																																																																																																																																																																																																																																																																																																																																																																																																																																																																																																																																																																																																																		
		ข้อ 1	ข้อ 2	ข้อ 3	ข้อ 4	ข้อ 5	ข้อ 1	ข้อ 2	ข้อ 3	ข้อ 4	ข้อ 5	ข้อ 1	ข้อ 2	ข้อ 3	ข้อ 4			ข้อ 5																																																																																																																																																																																																																																																																																																																																																																																																																																																																																																																																																																																																																																																																																																																																																																																																																																																																																																																																																																																																																																																																																																																																																																																												
ข้อ 1	ข้อ 1.1	✓	✓	✓	✓	✓	✓	✓	✓	✓	✓	✓	✓	✓	✓	✓	✓	✓	✓	✓	✓	✓	✓	✓	✓	✓	✓	✓	✓	✓	✓	✓	✓	✓	✓	✓	✓	✓	✓	✓	✓	✓	✓	✓	✓	✓	✓	✓	✓	✓	✓	✓	✓	✓	✓	✓	✓	✓	✓	✓	✓	✓	✓	✓	✓	✓	✓	✓	✓	✓	✓	✓	✓	✓	✓	✓	✓	✓	✓	✓	✓	✓	✓	✓	✓	✓	✓	✓	✓	✓	✓	✓	✓	✓	✓	✓	✓	✓	✓	✓	✓	✓	✓	✓	✓	✓	✓	✓	✓	✓	✓	✓	✓	✓	✓	✓	✓	✓	✓	✓	✓	✓	✓	✓	✓	✓	✓	✓	✓	✓	✓	✓	✓	✓	✓	✓	✓	✓	✓	✓	✓	✓	✓	✓	✓	✓	✓	✓	✓	✓	✓	✓	✓	✓	✓	✓	✓	✓	✓	✓	✓	✓	✓	✓	✓	✓	✓	✓	✓	✓	✓	✓	✓	✓	✓	✓	✓	✓	✓	✓	✓	✓	✓	✓	✓	✓	✓	✓	✓	✓	✓	✓	✓	✓	✓	✓	✓	✓	✓	✓	✓	✓	✓	✓	✓	✓	✓	✓	✓	✓	✓	✓	✓	✓	✓	✓	✓	✓	✓	✓	✓	✓	✓	✓	✓	✓	✓	✓	✓	✓	✓	✓	✓	✓	✓	✓	✓	✓	✓	✓	✓	✓	✓	✓	✓	✓	✓	✓	✓	✓	✓	✓	✓	✓	✓	✓	✓	✓	✓	✓	✓	✓	✓	✓	✓	✓	✓	✓	✓	✓	✓	✓	✓	✓	✓	✓	✓	✓	✓	✓	✓	✓	✓	✓	✓	✓	✓	✓	✓	✓	✓	✓	✓	✓	✓	✓	✓	✓	✓	✓	✓	✓	✓	✓	✓	✓	✓	✓	✓	✓	✓	✓	✓	✓	✓	✓	✓	✓	✓	✓	✓	✓	✓	✓	✓	✓	✓	✓	✓	✓	✓	✓	✓	✓	✓	✓	✓	✓	✓	✓	✓	✓	✓	✓	✓	✓	✓	✓	✓	✓	✓	✓	✓	✓	✓	✓	✓	✓	✓	✓	✓	✓	✓	✓	✓	✓	✓	✓	✓	✓	✓	✓	✓	✓	✓	✓	✓	✓	✓	✓	✓	✓	✓	✓	✓	✓	✓	✓	✓	✓	✓	✓	✓	✓	✓	✓	✓	✓	✓	✓	✓	✓	✓	✓	✓	✓	✓	✓	✓	✓	✓	✓	✓	✓	✓	✓	✓	✓	✓	✓	✓	✓	✓	✓	✓	✓	✓	✓	✓	✓	✓	✓	✓	✓	✓	✓	✓	✓	✓	✓	✓	✓	✓	✓	✓	✓	✓	✓	✓	✓	✓	✓	✓	✓	✓	✓	✓	✓	✓	✓	✓	✓	✓	✓	✓	✓	✓	✓	✓	✓	✓	✓	✓	✓	✓	✓	✓	✓	✓	✓	✓	✓	✓	✓	✓	✓	✓	✓	✓	✓	✓	✓	✓	✓	✓	✓	✓	✓	✓	✓	✓	✓	✓	✓	✓	✓	✓	✓	✓	✓	✓	✓	✓	✓	✓	✓	✓	✓	✓	✓	✓	✓	✓	✓	✓	✓	✓	✓	✓	✓	✓	✓	✓	✓	✓	✓	✓	✓	✓	✓	✓	✓	✓	✓	✓	✓	✓	✓	✓	✓	✓	✓	✓	✓	✓	✓	✓	✓	✓	✓	✓	✓	✓	✓	✓	✓	✓	✓	✓	✓	✓	✓	✓	✓	✓	✓	✓	✓	✓	✓	✓	✓	✓	✓	✓	✓	✓	✓	✓	✓	✓	✓	✓	✓	✓	✓	✓	✓	✓	✓	✓	✓	✓	✓	✓	✓	✓	✓	✓	✓	✓	✓	✓	✓	✓	✓	✓	✓	✓	✓	✓	✓	✓	✓	✓	✓	✓	✓	✓	✓	✓	✓	✓	✓	✓	✓	✓	✓	✓	✓	✓	✓	✓	✓	✓	✓	✓	✓	✓	✓	✓	✓	✓	✓	✓	✓	✓	✓	✓	✓	✓	✓	✓	✓	✓	✓	✓	✓	✓	✓	✓	✓	✓	✓	✓	✓	✓	✓	✓	✓	✓	✓	✓	✓	✓	✓	✓	✓	✓	✓	✓	✓	✓	✓	✓	✓	✓	✓	✓	✓	✓	✓	✓	✓	✓	✓	✓	✓	✓	✓	✓	✓	✓	✓	✓	✓	✓	✓	✓	✓	✓	✓	✓	✓	✓	✓	✓	✓	✓	✓	✓	✓	✓	✓	✓	✓	✓	✓	✓	✓	✓	✓	✓	✓	✓	✓	✓	✓	✓	✓	✓	✓	✓	✓	✓	✓	✓	✓	✓	✓	✓	✓	✓	✓	✓	✓	✓	✓	✓	✓	✓	✓	✓	✓	✓	✓	✓	✓	✓	✓	✓	✓	✓	✓	✓	✓	✓	✓	✓	✓	✓	✓	✓	✓	✓	✓	✓	✓	✓	✓	✓	✓	✓	✓	✓	✓	✓	✓	✓	✓	✓	✓	✓	✓	✓	✓	✓	✓	✓	✓	✓	✓	✓	✓	✓	✓	✓	✓	✓	✓	✓	✓	✓	✓	✓	✓	✓	✓	✓	✓	✓	✓	✓	✓	✓	✓	✓	✓	✓	✓	✓	✓	✓	✓	✓	✓	✓	✓	✓	✓	✓	✓	✓	✓	✓	✓	✓	✓	✓	✓	✓	✓	✓	✓	✓	✓	✓	✓	✓	✓	✓	✓	✓	✓	✓	✓	✓	✓	✓	✓	✓	✓	✓	✓	✓	✓	✓	✓	✓	✓	✓	✓	✓	✓	✓	✓	✓	✓	✓	✓	✓	✓	✓	✓	✓	✓	✓	✓	✓	✓	✓	✓	✓	✓	✓	✓	✓	✓	✓	✓	✓	✓	✓	✓	✓	✓	✓	✓	✓	✓	✓	✓	✓	✓	✓	✓	✓	✓	✓	✓	✓	✓	✓	✓	✓	✓	✓	✓	✓	✓	✓	✓	✓	✓	✓	✓	✓	✓	✓	✓	✓	✓	✓	✓	✓	✓	✓	✓	✓	✓	✓	✓	✓	✓	✓	✓	✓	✓	✓	✓	✓	✓	✓	✓	✓	✓	✓	✓	✓	✓	✓	✓	✓	✓	✓	✓	✓	✓	✓	✓	✓	✓	✓	✓	✓	✓	✓	✓	✓	✓	✓	✓	✓	✓	✓	✓	✓	✓	✓	✓	✓	✓	✓	✓	✓	✓	✓	✓	✓	✓	✓	✓	✓	✓	✓	✓	✓	✓	✓	✓	✓	✓	✓	✓	✓	✓	✓	✓	✓	✓	✓	✓	✓	✓	✓	✓	✓	✓	✓	✓	✓	✓	✓	✓	✓	✓	✓	✓	✓	✓	✓	✓	✓	✓	✓	✓	✓	✓	✓	✓	✓	✓	✓	✓	✓	✓	✓	✓	✓	✓	✓	✓	✓	✓	✓	✓	✓	✓	✓	✓	✓	✓	✓	✓	✓	✓	✓	✓	✓	✓	✓	✓	✓	✓	✓	✓	✓	✓	✓	✓	✓	✓	✓	✓	✓	✓	✓	✓	✓	✓	✓	✓	✓	✓	✓	✓	✓	✓	✓	✓	✓	✓	✓	✓	✓	✓	✓	✓	✓	✓	✓	✓	✓	✓	✓	✓

[illegible]

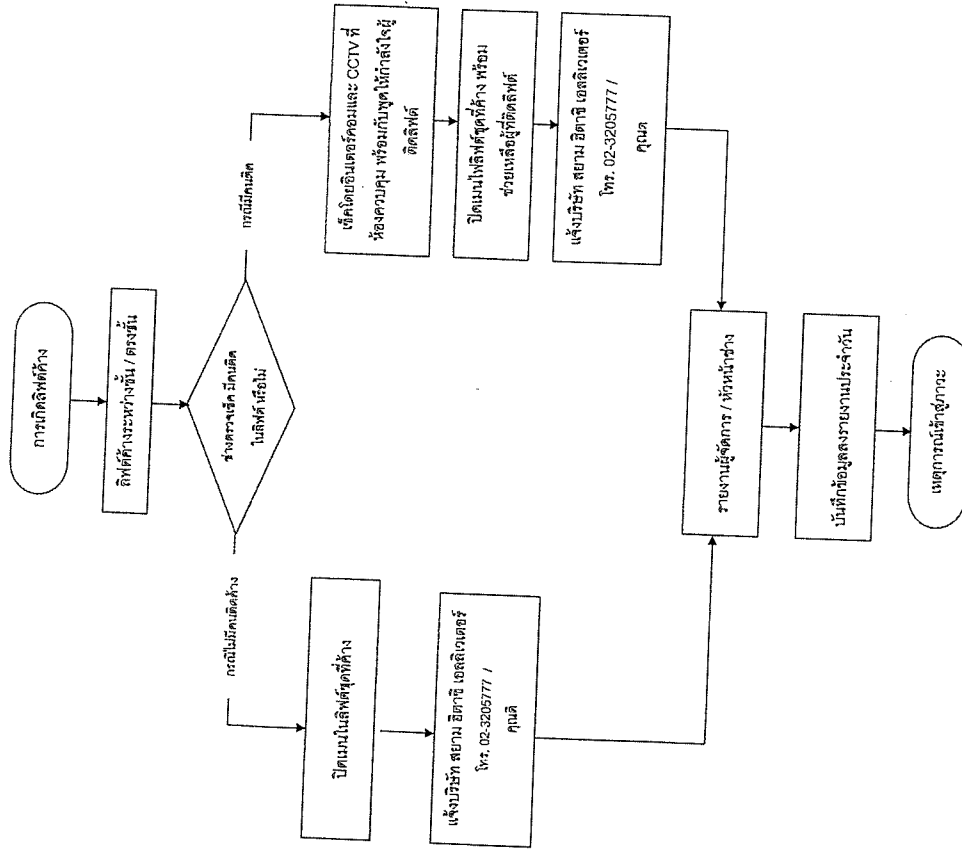
12

เอกสารแนบที่ 8

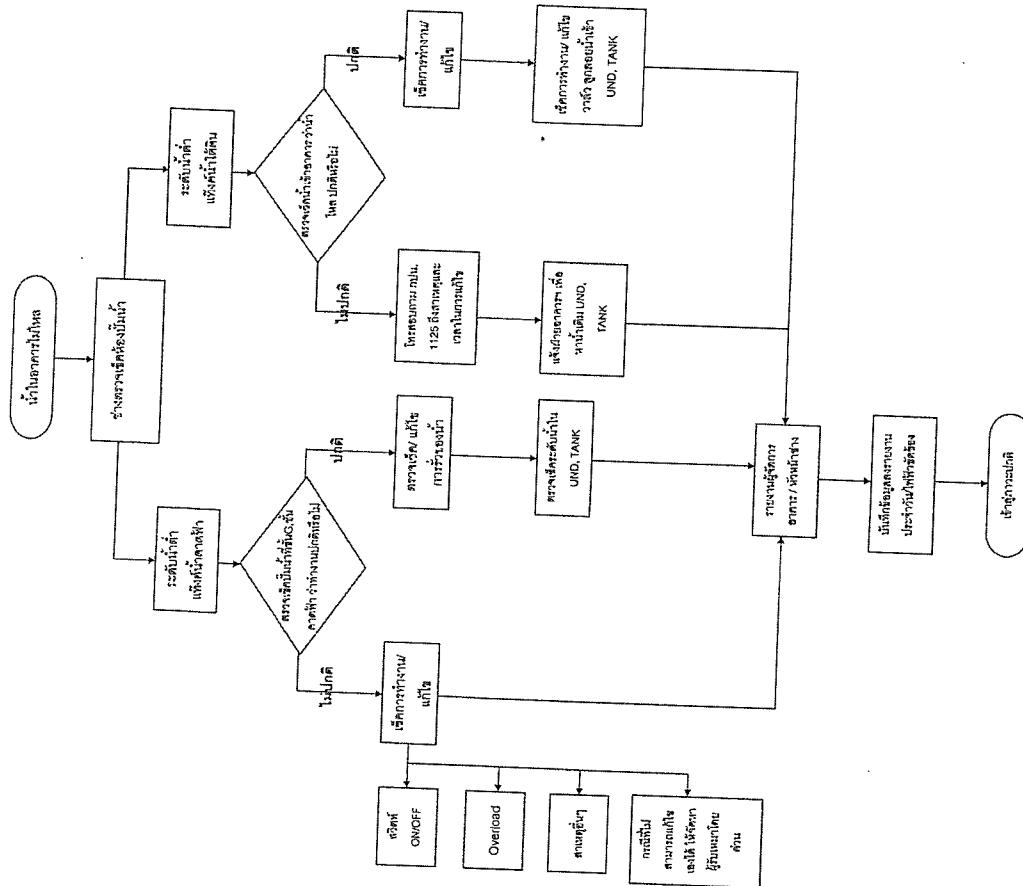
แผนฉุกเฉิน

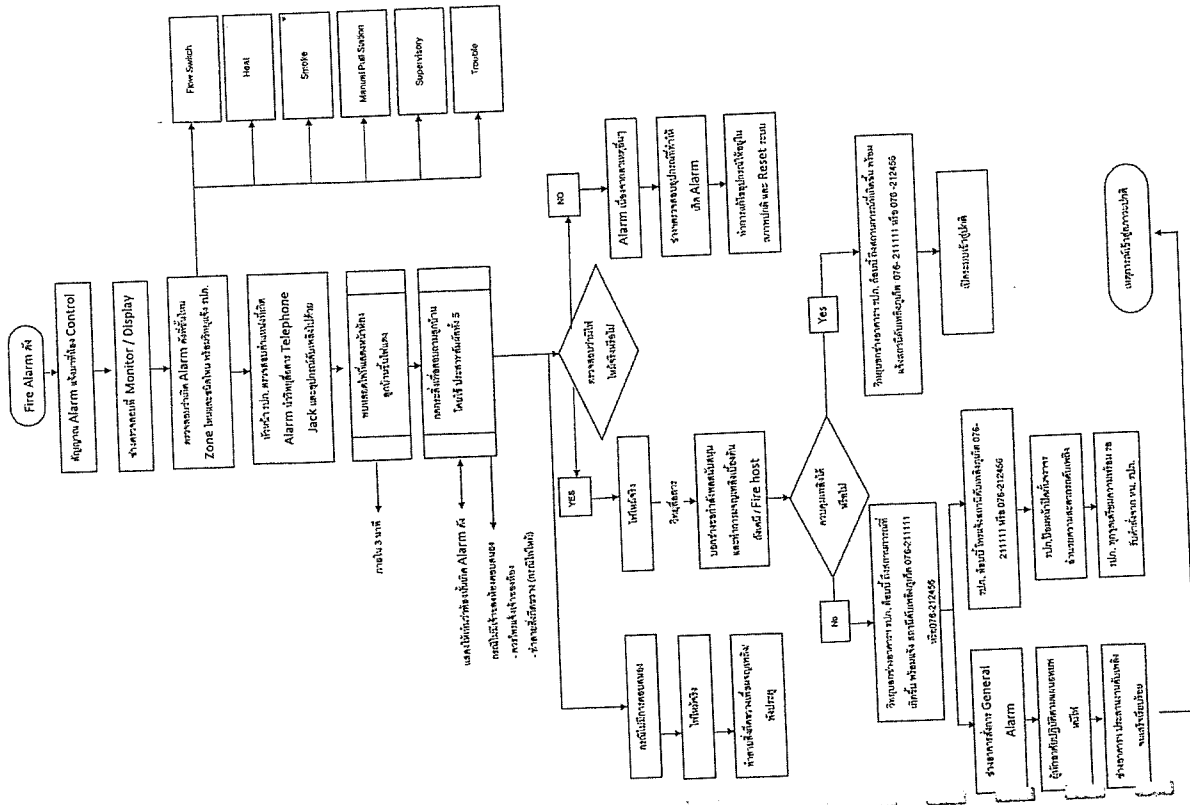
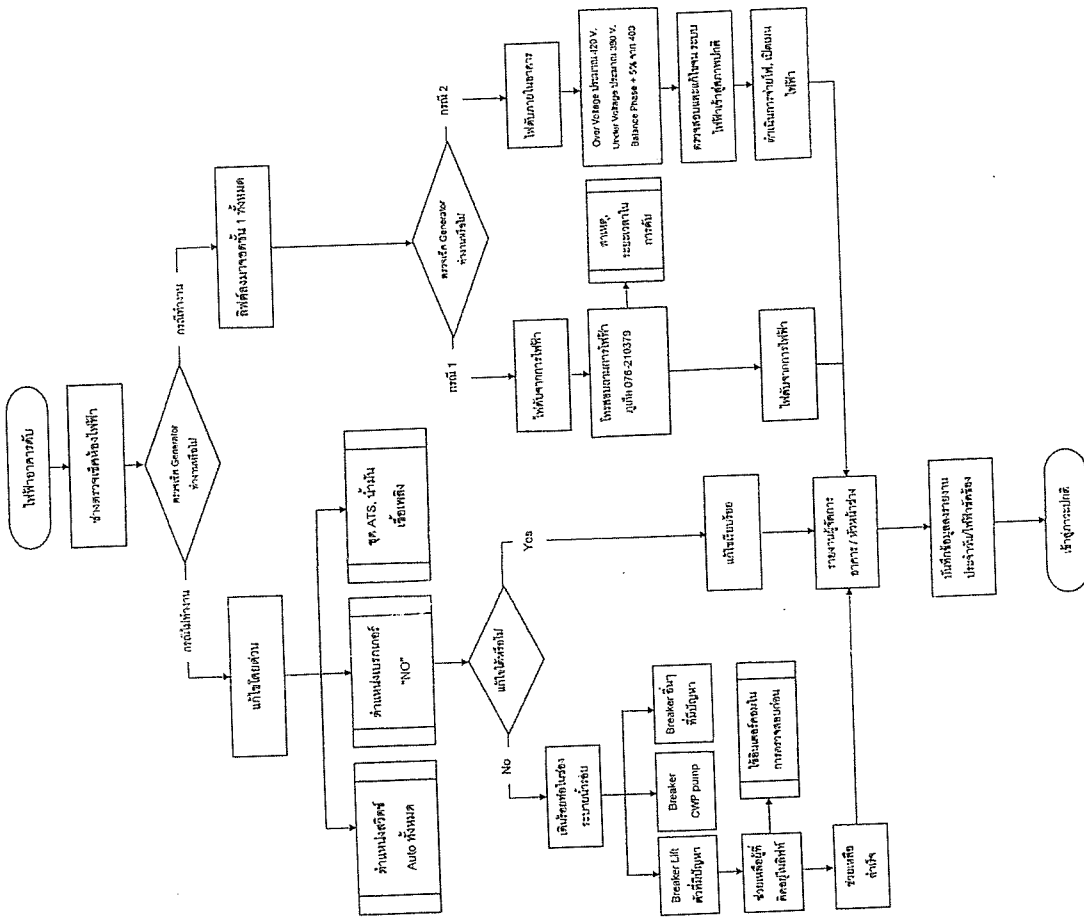


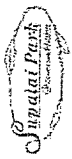
Flow Chart : ลำดับขั้นตอนการแก้ไขปัญหาเกิดลิฟต์ค้าง



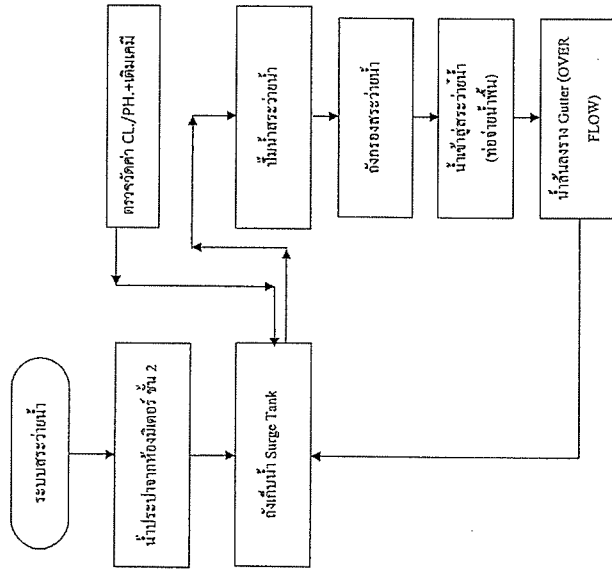
Flow Chart: น้ำในอาคารไม่ไหล







Flow Chart : แสดงระบบสระว่ายน้ำ



เอกสารแนบที่ 9
รายงานการซ่อมอพยพอัคคีภัย



เทศบาลนครภูเก็ต

ได้รับอนุญาตจากกรมสวัสดิการและคุ้มครองแรงงาน ใบอนุญาตเลขที่ ดพฝ.- ร ๑๕๙
มอบวุฒิบัตรนี้ไว้เพื่อแสดงว่า

นิติบุคคลอาคารชุด ศุภาลัย ปาร์ค @ ดาวันทาวน์ ภูเก็ต

ได้ดำเนินการฝึกซ้อมดับเพลิงและฝึกซ้อมอพยพหนีไฟ

ตามกฎหมายกระทรวงกำหนดมาตรฐานในการบริหาร จัดการ และดำเนินการด้านความปลอดภัย อาชีวอนามัย
และสภาพแวดล้อมในการทำงานเกี่ยวกับกัมมันตรังสีบ่อคัดภัย พ.ศ. ๒๕๕๕ ลงวันที่ ๗ ธันวาคม พ.ศ. ๒๕๕๕

เมื่อวันที่ ๒ ธันวาคม พ.ศ. ๒๕๖๖

ให้ไว้ ณ วันที่ ๑๔ ธันวาคม พ.ศ. ๒๕๖๖

(นายประสิทธิ์ สีนธาวภาคย์)

รองนายกเทศมนตรี ปฏิบัติราชการแทน

นายกเทศมนตรีนครภูเก็ต

เอกสารแนบที่ 10

บันทึกการตรวจสอบคุณภาพน้ำสระประจำวัน



Swimming Pool Daily Checklist

แบบฟอร์มการตรวจสอบระบบสระว่ายน้ำ

Building / อาคาร

SupalaiPark @ DownTown Phuket

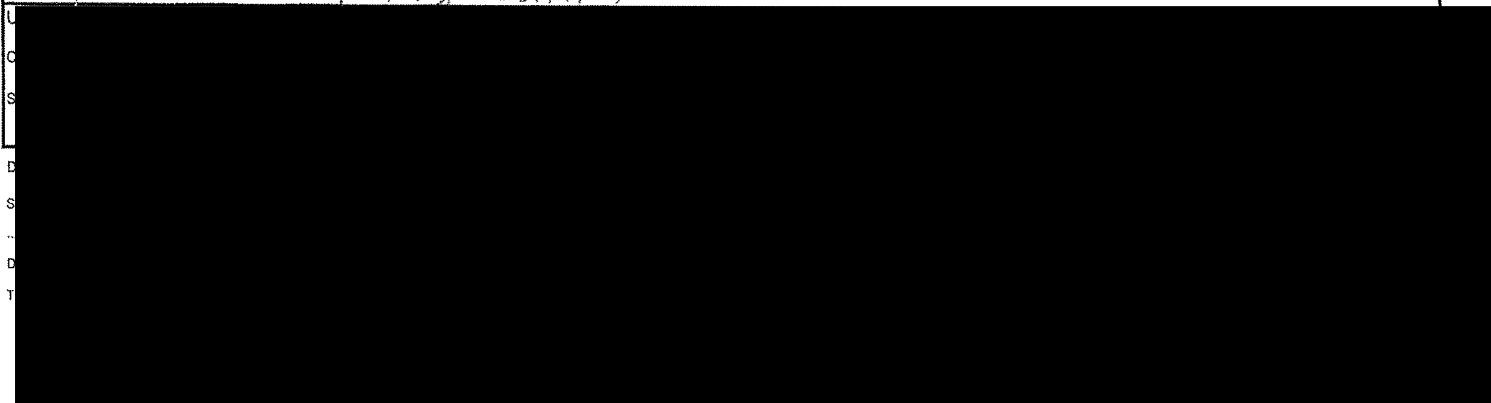
Date วันที่	Time เวลา	Status Record บันทึกค่า		Adding / การเติม				Condition of Equipment / สภาพของอุปกรณ์								Recorded By บันทึก โดย	Checked By Tech. Sup. ตรวจสอบโดย หัวหน้าช่าง	
		CL.	PH	Chlorine	Salt	SodaAsh	Diatomite	Pump Set		Pressure Tank				Filter Set				
				คลอรีน	เกลือ	โซดา-แอสช	ผงกรอง	ชุดปั๊มน้ำ		แรงดันของถัง(.....PSI)				ชุดถังกรองผ้า				
								(1-1.5)	(7.2-7.6)	(kg.)	(kg./Lt)	(kg.)	(kg.)	No.1	No.2			No.1
1	9.30	1.0	7.2	2	-	-	-	✓	✓	✓	13	✓	12	✓		✓	OK	Sam
2	9.30	3.0	6.8	-	-	-	-	✓	✓	✓	14	✓	14	✓		✓	Sam	Sam
3	9.30	3.0	6.8	-	-	-	-	✓	✓	✓	14	✓	14	✓		✓	SS/140M	Sam
4	9.30	3.0	6.8	-	-	-	-	✓	✓	✓	14	✓	14	✓		✓	SS/140M	Sam
5	9.30	3.0	6.8	-	-	-	-	✓	✓	✓	14	✓	14	✓		✓	SS/140M	Sam
6	9.30	1.5	6.8	2	-	-	-	✓	✓	✓	14	✓	14	✓		✓	SS/140M	Sam
7	9.30	3.0	6.8	-	-	-	-	✓	✓	✓	14	✓	14	✓		✓	SS/140M	Sam
8	9.30	3.0	6.8	-	-	-	-	✓	✓	✓	14	✓	14	✓		✓	SS/140M	Sam
9	9.30	3.0	6.8	-	-	-	-	✓	✓	✓	14	✓	14	✓		✓	SS/140M	Sam
10	9.30	1.5	6.8	-	-	-	-	✓	✓	✓	15	✓	10	✓		✓	SS/140M	Sam
11	9.30	1.0	6.8	2	-	-	-	✓	✓	✓	13	✓	10	✓		✓	SS/140M	Sam
12	9.30	3.0	6.8	-	-	-	-	✓	✓	✓	15	✓	15	✓		✓	SS/140M	Sam
13	9.30	3.0	6.8	-	-	-	-	✓	✓	✓	16	✓	16	✓		✓	SS/140M	Sam
14	9.30	3.0	6.8	-	-	2	-	✓	✓	✓	16	✓	16	✓		✓	SS/140M	Sam
15	9.30	1.5	6.8	2	-	-	-	✓	✓	✓	12	✓	12	✓		✓	SS/140M	Sam
16	9.30	3.0	7.2	-	-	-	A	✓	✓	✓	16	✓	16	✓		✓	SS/140M	Sam
17	9.30	3.0	7.2	-	-	-	-	✓	✓	✓	10	✓	10	✓		✓	SS/140M	Sam
18	9.30	3.0	6.8	-	-	-	-	✓	✓	✓	12	✓	10	✓		✓	SS/140M	Sam
19	9.30	7.0	6.8	-	-	-	-	✓	✓	✓	17	✓	10	✓		✓	SS/140M	Sam
20	9.30	3.0	6.8	-	-	-	-	✓	✓	✓	10	✓	0	✓		✓	SS/140M	Sam
21	9.30	3.0	6.8	-	-	-	-	✓	✓	✓	10	✓	0	✓		✓	SS/140M	Sam
22	9.30	1.0	6.8	2	-	-	-	✓	✓	✓	10	✓	0	✓		✓	SS/140M	Sam
23	9.30	3.0	6.8	-	-	-	-	✓	✓	✓	12	✓	12	✓		✓	SS/140M	Sam
24	9.30	3.0	6.8	-	-	-	-	✓	✓	✓	12	✓	12	✓		✓	SS/140M	Sam
25	9.30	3.0	6.8	-	-	-	-	✓	✓	✓	12	✓	12	✓		✓	SS/140M	Sam
26	9.30	1.5	6.8	-	-	-	-	✓	✓	✓	12	✓	12	✓		✓	SS/140M	Sam
27	9.30	1.0	6.8	2	-	-	-	✓	✓	✓	12	✓	12	✓		✓	SS/140M	Sam
28	9.30	1.5	6.8	-	-	-	-	✓	✓	✓	12	✓	12	✓		✓	SS/140M	Sam
29	9.30	3.0	6.8	-	-	-	-	✓	✓	✓	12	✓	12	✓		✓	SS/140M	Sam
30	9.30	3.0	6.8	-	-	-	-	✓	✓	✓	12	✓	12	✓		✓	SS/140M	Sam
31	9.30	1.5	6.8	2	-	-	-	✓	✓	✓	14	✓	14	✓		✓	SS/140M	Sam

Suggestion / ข้อเสนอแนะ

เติมคลอรีน 1 kg. (14/1/67)

เติมคลอรีน 1 kg. (25/1/67)

เติมคลอรีน 1 kg. (31/1/67)



Swimming Pool Daily Checklist

แบบฟอร์มการตรวจสอบระบบสระว่ายน้ำ

Building / อาคาร

Supalaipark @ DownTown Phuket

Date วันที่	Time เวลา	Status Record		Adding / การเติม				Condition of Equipment / สภาพของอุปกรณ์								Recorded By บันทึก โดย	Checked By Tech. Sup. ตรวจสอบโดย หัวหน้าช่าง
		บันทึกค่า		คลอรีน	เกลือ	โซดา-แอส	ผงกรอง	Pump Set		Pressure Tank				Filter Set			
		CL.	PH					ชุดปั๊มน้ำ		แรงดันของถัง(.....PSI)				ชุดถังกรองน้ำ			
		(1-1.5)	(7.2-7.8)					(kg.)	(kg./Lt)	(kg.)	(kg.)	No.1	No.2	No.1	psi	No.2	psi
1	9.30	1.9	6.9	-	-	-	-	✓	✓	✓	13	✓	12	✓		✓	✓
2	9.30	3.0	6.8	-	-	-	-	✓	✓	✓	13	✓	12	✓		✓	✓
3	9.30	3.0	6.9	-	-	-	-	✓	✓	✓	13	✓	12	✓		✓	✓
4	9.30	1	6.9	2kg	-	-	-	✓	✓	✓	13	✓	12	✓		✓	✓
5	9.30	3.0	6.8	-	-	-	-	✓	✓	✓	13	✓	12	✓		✓	✓
6	9.30	3.0	6.8	-	-	2kg	-	✓	✓	✓	13	✓	12	✓		✓	✓
7	9.30	3.0	6.8	-	-	-	-	✓	✓	✓	13	✓	12	✓		✓	✓
8	9.30	3.0	6.8	-	-	-	-	✓	✓	✓	13	✓	12	✓		✓	✓
9	9.30	3.0	6.8	-	-	-	-	✓	✓	✓	12	✓	12	✓		✓	✓
10	9.30	3.0	6.8	-	-	-	-	✓	✓	✓	12	✓	12	✓		✓	✓
11	9.30	1.5	6.8	-	-	-	-	✓	✓	✓	12	✓	12	✓		✓	✓
12	9.30	1.5	6.8	2 Kg	-	-	-	✓	✓	✓	12	✓	12	✓		✓	✓
13	9.30	3.0	6.8	-	-	-	-	✓	✓	✓	12	✓	12	✓		✓	✓
14	9.30	3.0	6.8	-	-	-	4kg	✓	✓	✓	13	✓	12	✓		✓	✓
15	9.30	3.0	6.8	-	-	-	-	✓	✓	✓	12	✓	12	✓		✓	✓
16	9.30	3.0	6.8	-	-	-	-	✓	✓	✓	12	✓	12	✓		✓	✓
17	9.30	1.5	6.8	2-0	-	-	-	✓	✓	✓	12	✓	12	✓		✓	✓
18	9.30	3.0	6.8	-	-	-	-	✓	✓	✓	12	✓	12	✓		✓	✓
19	9.30	3.0	6.8	-	-	-	-	✓	✓	✓	12	✓	12	✓		✓	✓
20	9.30	3.0	6.8	-	-	-	-	✓	✓	✓	12	✓	12	✓		✓	✓
21	9.30	1.5	6.8	2 kg	-	-	-	✓	✓	✓	12	✓	12	✓		✓	✓
22	9.30	3.0	6.8	-	-	-	-	✓	✓	✓	12	✓	12	✓		✓	✓
23	9.30	3.0	6.8	-	-	-	-	✓	✓	✓	12	✓	12	✓		✓	✓
24	9.30	3.0	6.8	-	-	-	-	✓	✓	✓	12	✓	12	✓		✓	✓
25	9.30	3.0	6.8	-	-	-	-	✓	✓	✓	12	✓	12	✓		✓	✓
26	9.30	1.0	6.9	2kg	-	-	-	✓	✓	✓	12	✓	12	✓		✓	✓
27	9.30	3.0	6.8	-	-	-	-	✓	✓	✓	12	✓	12	✓		✓	✓
28	9.30	3.0	6.8	-	-	2kg	-	✓	✓	✓	12	✓	12	✓		✓	✓
29	9.30	3.0	6.8	-	-	-	-	✓	✓	✓	12	✓	12	✓		✓	✓

Suggestion / ข้อเสนอแนะ

เติมคลอรีน 2 kg (5/2/17)
เติมเกลือ 1 kg (19/2/17)

Swimming Pool Daily Checklist

แบบฟอร์มการตรวจสอบระบบสระว่ายน้ำ

Building / อาคาร

Supalaipark @ DownTown Phuket

Date วันที่	Time เวลา	Status Record บันทึกค่า		Adding / การเติม				Condition of Equipment / สภาพของอุปกรณ์								Recorded By บันทึก โดย	Checked By Tech. Sup. ตรวจสอบโดย หัวหน้าช่าง	
		CL.	PH	Chlorine	Salt	SodaAsh	Diatomite	Pump Set		Pressure Tank				Filter Set				
				คลอรีน	เกลือ	โซดา-แอส	ผงกรอง	ชุดปั๊ม	No.1	No.2	No.1	psi	No.2	psi	No.1			No.2
1	9.30	3.0	6.4	-	-	-	-	✓	✓	✓	10	✓	12	✓	✓	✓	✓	✓
2	9.30	3.0	6.4	-	-	2 kg	-	✓	✓	✓	10	✓	12	✓	✓	✓	✓	✓
3	9.30	3.0	7.2	-	-	2 kg	-	✓	✓	✓	10	✓	12	✓	✓	✓	✓	✓
4	9.30	3.0	7.2	2 kg	-	-	-	✓	✓	✓	10	✓	12	✓	✓	✓	✓	✓
5	9.30	3.0	7.2	-	-	-	-	✓	✓	✓	10	✓	12	✓	✓	✓	✓	✓
6	9.30	3.0	7.2	-	-	-	-	✓	✓	✓	10	✓	10	✓	✓	✓	✓	✓
7	9.30	3.0	7.2	-	-	-	-	✓	✓	✓	16	✓	14	✓	✓	✓	✓	✓
8	9.30	3.0	7.2	-	-	-	-	✓	✓	✓	16	✓	16	✓	✓	✓	✓	✓
9	9.30	3.0	7.2	-	-	-	-	✓	✓	✓	18	✓	16	✓	✓	✓	✓	✓
10	9.30	3.0	7.2	-	-	-	4 kg	✓	✓	✓	16	✓	14	✓	✓	✓	✓	✓
11	9.30	3.0	7.2	-	-	-	-	✓	✓	✓	10	✓	8	✓	✓	✓	✓	✓
12	9.30	3.0	7.2	-	-	-	-	✓	✓	✓	16	✓	16	✓	✓	✓	✓	✓
13	9.30	1.5	7.2	2 kg	-	-	-	✓	✓	✓	16	✓	16	✓	✓	✓	✓	✓
14	9.30	3.0	7.2	-	-	-	-	✓	✓	✓	16	✓	16	✓	✓	✓	✓	✓
15	9.30	3.0	7.2	-	-	-	-	✓	✓	✓	16	✓	16	✓	✓	✓	✓	✓
16	9.30	3.0	7.2	-	-	-	-	✓	✓	✓	16	✓	16	✓	✓	✓	✓	✓
17	9.30	1.5	7.2	-	-	-	-	✓	✓	✓	16	✓	16	✓	✓	✓	✓	✓
18	9.30	1.5	7.2	2 kg	-	-	-	✓	✓	✓	16	✓	16	✓	✓	✓	✓	✓
19	9.30	3.0	7.2	-	-	-	-	✓	✓	✓	16	✓	16	✓	✓	✓	✓	✓
20	9.30	3.0	7.2	-	-	-	-	✓	✓	✓	16	✓	16	✓	✓	✓	✓	✓
21	9.30	3.0	7.2	-	-	-	-	✓	✓	✓	16	✓	16	✓	✓	✓	✓	✓
22	9.30	3.0	6.8	-	-	-	-	✓	✓	✓	10	✓	10	✓	✓	✓	✓	✓
23	9.30	1.5	6.8	2 kg	-	-	-	✓	✓	✓	10	✓	10	✓	✓	✓	✓	✓
24	9.30	3.0	6.8	-	-	-	-	✓	✓	✓	10	✓	10	✓	✓	✓	✓	✓
25	9.30	3.0	7.2	-	-	2	-	✓	✓	✓	10	✓	10	✓	✓	✓	✓	✓
26	9.30	3.0	7.2	-	-	-	-	✓	✓	✓	10	✓	10	✓	✓	✓	✓	✓
27	9.30	3.0	7.2	-	-	-	-	✓	✓	✓	12	✓	12	✓	✓	✓	✓	✓
28	9.30	3.0	7.2	-	-	-	-	✓	✓	✓	16	✓	14	✓	✓	✓	✓	✓
29	9.30	3.0	7.2	-	-	-	-	✓	✓	✓	10	✓	10	✓	✓	✓	✓	✓
30	9.30	1.0	7.2	2 kg	-	-	-	✓	✓	✓	14	✓	14	✓	✓	✓	✓	✓
31	9.30	3.0	7.2	-	-	-	-	✓	✓	✓	14	✓	14	✓	✓	✓	✓	✓

Suggestion / ข้อเสนอแนะ

3/3/67 เติมน้ำเกลือ 1 kg. / 17/3/67 เติมน้ำเกลือ 1 kg.
 เติมน้ำเกลือ 1 kg. / 30/3/67 เติมน้ำเกลือ 1 kg.

Swimming Pool Daily Checklist

แบบฟอร์มการตรวจสอบระบบสระว่ายน้ำ

Building / อาคาร

SupalaiPark @ DownTown Phuket

Date วันที่	Time เวลา	Status Record บันทึกค่า		Adding / การเติม				Condition of Equipment / สภาพของอุปกรณ์								Recorded By บันทึก โดย	Checked By Tech. Sup. ตรวจสอบโดย หัวหน้าช่าง		
		CL	PH	Chlorine	Salt	SodaAsh	Diatomite	Pump Set		Pressure Tank				Filter Set					
				คลอรีน	เกลือ	โซดา-แอสช	ผงกรอง	ชุดปั๊มน้ำ		แรงดันของถัง(.... PSI)				ชุดถังกรองน้ำ					
								(1-1.5)	(7.2-7.6)	(kg.)	(kg./Lt)	(kg.)	(kg.)	No.1	No.2			No.1	psi
1	9.30	3.0	7.2	-	-	-	-	✓	✓	14	✓	✓	14	✓		✓		Sam	Sam
2	9.30	3.0	7.2	-	-	-	-	✓	✓	14	✓	✓	14	✓		✓		Sam	Sam
3	9.30	1.5	7.2	3	-	-	-	✓	✓	19	✓	✓	19	✓		✓		Sam	Sam
4	9.30	3.0	7.2	-	-	-	-	✓	✓	19	✓	✓	19	✓		✓		Sam	Sam
5	9.30	3.0	7.2	-	-	-	-	✓	✓	19	✓	✓	19	✓		✓		Sam	Sam
6	9.30	3.0	7.2	-	-	-	-	✓	✓	19	✓	✓	19	✓		✓		Sam	Sam
7	9.30	3.0	7.6	-	-	-	-	✓	✓	19	✓	✓	19	✓		✓		Sam	Sam
8	9.30	1.5	7.2	3	-	-	4	✓	✓	19	✓	✓	19	✓		✓		Sam	Sam
9	9.30	3.0	7.2	-	-	-	-	✓	✓	10	✓	✓	10	✓		✓		Sam	Sam
10	9.30	3.0	7.2	-	-	-	-	✓	✓	10	✓	✓	10	✓		✓		Sam	Sam
11	9.30	3.0	7.2	-	-	-	-	✓	✓	10	✓	✓	10	✓		✓		Sam	Sam
12	9.30	1.0	7.2	3	-	-	-	✓	✓	10	✓	✓	10	✓		✓		Sam	Sam
13	9.30	3.0	6.8	-	-	-	-	✓	✓	10	✓	✓	10	✓		✓		Sam	Sam
14	9.30	3.0	6.8	-	-	-	-	✓	✓	10	✓	✓	10	✓		✓		Sam	Sam
15	9.30	1.5	6.8	3	-	-	-	✓	✓	12	✓	✓	12	✓		✓		Sam	Sam
16	9.30	3.0	6.8	-	-	-	-	✓	✓	12	✓	✓	12	✓		✓		Sam	Sam
17	9.30	1.0	6.8	3	-	-	-	✓	✓	12	✓	✓	12	✓		✓		Sam	Sam
18	9.30	3.0	6.8	-	-	-	-	✓	✓	12	✓	✓	12	✓		✓		Sam	Sam
19	9.30	3.0	6.8	-	-	-	-	✓	✓	12	✓	✓	12	✓		✓		Sam	Sam
20	9.30	3.0	6.8	-	-	-	-	✓	✓	12	✓	✓	12	✓		✓		Sam	Sam
21	9.30	1.5	6.8	3	-	-	-	✓	✓	12	✓	✓	12	✓		✓		Sam	Sam
22	9.30	3.0	6.8	-	-	-	-	✓	✓	12	✓	✓	12	✓		✓		Sam	Sam
23	9.30	3.0	6.8	-	-	-	-	✓	✓	12	✓	✓	12	✓		✓		Sam	Sam
24	9.30	3.0	6.8	-	-	-	-	✓	✓	12	✓	✓	12	✓		✓		Sam	Sam
25	9.30	1.0	6.8	3	-	-	-	✓	✓	12	✓	✓	12	✓		✓		Sam	Sam
26	9.30	3.0	6.8	-	-	-	-	✓	✓	12	✓	✓	12	✓		✓		Sam	Sam
27	9.30	3.0	6.8	-	-	-	-	✓	✓	12	✓	✓	12	✓		✓		Sam	Sam
28	9.30	1.0	6.8	3	-	-	-	✓	✓	12	✓	✓	12	✓		✓		Sam	Sam
29	9.30	3.0	6.8	-	-	3	-	✓	✓	12	✓	✓	12	✓		✓		Sam	Sam
30	9.30	3.0	6.8	-	-	3	-	✓	✓	12	✓	✓	12	✓		✓		Sam	Sam

Suggestion / ข้อเสนอแนะ

8/4/67 เติมน้ำคลอรีน 2 Kg. / 15/4/67 เติมน้ำคลอรีน 1 Kg.
เติมน้ำ 2 kg 20/4/67



Swimming Pool Daily Checklist

แบบฟอร์มการตรวจสอบระบบสระว่ายน้ำ

Building / อาคาร

Supalaipark @ DownTown Phuket

Date วันที่	Time เวลา	Status Record		Adding / การเติม				Condition of Equipment / สภาพของอุปกรณ์								Recorded By บันทึก โดย	Checked By Tech. Sup. ตรวจสอบโดย หัวหน้าช่าง	
		บันทึกค่า		คลอรีน	เกลือ	โซดา-แอส	ผงกรอง	Pump Set		Pressure Tank				Filter Set				
		CL	PH					ชุดปั๊มน้ำ		แรงดันของถัง(.....PSI)				ชุดถังกรองน้ำ				
		(1-1.5)	(7.2-7.6)					No.1	No.2	No.1	psi	No.2	psi	No.1				No.2
1	9.30	3.0	7.2	-	-	-	-	✓	✓	✓	12	✓	12	✓		✓		
2	9.30	3.0	7.2	-	-	-	-	✓	✓	✓	14	✓	14	✓		✓		
3	9.30	3.0	7.2	-	-	-	-	✓	✓	✓	16	✓	16	✓		✓		
4	9.30	1.5	7.2	3	-	-	-	✓	✓	✓	16	✓	16	✓		✓		
5	9.30	1.5	6.4	-	-	-	-	✓	✓	✓	10	✓	10	✓		✓		
6	9.30	3.0	6.4	-	-	-	-	✓	✓	✓	14	✓	14	✓		✓		
7	9.30	3.0	6.8	-	-	-	-	✓	✓	✓	14	✓	14	✓		✓		
8	9.30	3.0	7.2	-	-	-	A	✓	✓	✓	18	✓	18	✓		✓		
9	9.30	3.0	7.2	-	-	-	-	✓	✓	✓	10	✓	10	✓		✓		
10	9.30	1.5	7.2	3	-	-	-	✓	✓	✓	10	✓	10	✓		✓		
11	9.30	3.0	6.8	-	-	-	-	✓	✓	✓	10	✓	10	✓		✓		
12	9.30	3.0	6.8	-	-	-	-	✓	✓	✓	10	✓	10	✓		✓		
13	9.30	3.0	6.8	-	-	-	-	✓	✓	✓	10	✓	10	✓		✓		
14	9.30	1.5	6.8	3	-	-	-	✓	✓	✓	10	✓	10	✓		✓		
15	9.30	3.0	6.8	-	-	3	-	✓	✓	✓	10	✓	10	✓		✓		
16	9.30	3.0	7.2	-	-	-	-	✓	✓	✓	12	✓	12	✓		✓		
17	9.30	3.0	7.2	-	-	-	-	✓	✓	✓	12	✓	12	✓		✓		
18	9.30	3.0	7.2	-	-	-	-	✓	✓	✓	12	✓	12	✓		✓		
19	9.30	3.0	7.2	-	-	-	-	✓	✓	✓	12	✓	12	✓		✓		
20	9.30	3.0	7.2	-	-	-	-	✓	✓	✓	12	✓	12	✓		✓		
21	9.30	3.0	7.2	-	-	-	-	✓	✓	✓	12	✓	12	✓		✓		
22	9.30	1.5	7.2	-	-	-	-	✓	✓	✓	12	✓	12	✓		✓		
23	9.30	1.0	7.2	3	-	-	-	✓	✓	✓	14	✓	12	✓		✓		
24	9.30	3.0	6.8	-	-	-	-	✓	✓	✓	14	✓	14	✓		✓		
25	9.30	3.0	6.8	-	-	-	-	✓	✓	✓	14	✓	14	✓		✓		
26	9.30	3.0	7.2	-	-	-	-	✓	✓	✓	14	✓	14	✓		✓		
27	9.30	3.0	7.2	-	-	-	-	✓	✓	✓	14	✓	14	✓		✓		
28	9.30	3.0	7.2	-	-	-	-	✓	✓	✓	14	✓	14	✓		✓		
29	9.30	3.0	7.2	-	-	-	-	✓	✓	✓	16	✓	14	✓		✓		
30	9.30	3.0	7.2	-	-	-	-	✓	✓	✓	16	✓	14	✓		✓		
31	9.30	3.0	7.2	-	-	-	-	✓	✓	✓	16	✓	16	✓		✓		

Suggestion / ข้อเสนอแนะ

4/5/67 เติมน้ำคลอรีน 1 kg.

10/5/67 เติมน้ำคลอรีน 2 kg.

27/5/67 เติมน้ำคลอรีน 2 kg.

Swimming Pool Daily Checklist

แบบฟอร์มการตรวจสอบระบบสระว่ายน้ำ

Building / อาคาร

SupalaiPark @ DownTown Phuket

Date วันที่	Time เวลา	Status Record		Adding / การเติม				Condition of Equipment / สภาพของอุปกรณ์										Recorded By บันทึก โดย	Checked By Tech. Sup. ตรวจสอบโดย หัวหน้าช่าง
		บันทึกค่า		Chlorine	Salt	SodaAsh	Diatomite	Pump Set		Pressure Tank				Filter Set					
		CL	PH	คลอรีน	เกลือ	โซดา-แอส	ผงกรอง	ชุดปั๊มน้ำ		แรงดันของถัง(...PSI)				ชุดถังกรองน้ำ					
		(1-1.5)	(7.2-7.6)	(kg.)	(kg./Lt)	(kg.)	(kg.)	No.1	No.2	No.1	psi	No.2	psi	No.1		No.2			
1	9.30	1.5	6.8	3	-	-	-	/	/	/	16	/	16	/		/	Sump	Sump	
2	9.30	3.0	6.8	-	-	-	-	/	/	/	16	/	16	/		/	Sump	Sump	
3	9.30	3.0	7.2	-	-	-	-	/	/	/	16	/	16	/		/	Sump	Sump	
4	9.30	3.0	7.2	-	-	-	-	/	/	/	16	/	16	/		/	Sump	Sump	
5	9.30	3.0	7.2	-	-	-	4	/	/	/	16	/	16	/		/	Sump	Sump	
6	9.30	3.0	7.2	-	-	-	-	/	/	/	10	/	10	/		/	Sump	Sump	
7	9.30	1.5	6.8	3	-	-	-	/	/	/	10	/	10	/		/	Sump	Sump	
8	9.30	3.0	6.8	-	-	-	-	/	/	/	10	/	10	/		/	Sump	Sump	
9	9.30	3.0	6.8	-	-	-	-	/	/	/	10	/	10	/		/	Sump	Sump	
10	9.30	3.0	6.8	-	-	-	-	/	/	/	10	/	10	/		/	Sump	Sump	
11	9.30	3.0	6.8	-	-	-	-	/	/	/	10	/	10	/		/	Sump	Sump	
12	9.30	1.5	6.8	3	-	-	-	/	/	/	10	/	10	/		/	Sump	Sump	
13	9.30	3.0	6.8	-	-	-	-	/	/	/	10	/	10	/		/	Sump	Sump	
14	9.30	3.0	6.8	-	-	-	-	/	/	/	10	/	10	/		/	Sump	Sump	
15	9.30	3.0	6.8	-	-	-	-	/	/	/	10	/	10	/		/	Sump	Sump	
16	9.30	3.0	6.4	-	-	-	-	/	/	/	10	/	10	/		/	Sump	Sump	
17	9.30	1.5	6.8	3	-	-	-	/	/	/	10	/	10	/		/	Sump	Sump	
18	9.30	3.0	6.8	-	-	-	-	/	/	/	10	/	10	/		/	Sump	Sump	
19	9.30	3.0	6.8	-	-	-	-	/	/	/	10	/	10	/		/	Sump	Sump	
20	9.30	3.0	6.8	-	-	-	-	/	/	/	10	/	10	/		/	Sump	Sump	
21	9.30	3.0	6.8	-	-	-	-	/	/	/	10	/	10	/		/	Sump	Sump	
22	9.30	3.0	6.8	-	-	-	-	/	/	/	12	/	12	/		/	Sump	Sump	
23	9.30	1.0	6.4	-	-	-	-	/	/	/	12	/	12	/		/	Sump	Sump	
24	9.30	1.5	6.8	3	-	-	-	/	/	/	12	/	12	/		/	Sump	Sump	
25	9.30	3.0	6.8	-	-	-	-	/	/	/	12	/	12	/		/	Sump	Sump	
26	9.30	3.0	6.8	-	-	-	-	/	/	/	14	/	14	/		/	Sump	Sump	
27	9.30	3.0	7.2	-	-	5	-	/	/	/	12	/	12	/		/	Sump	Sump	
28	9.30	3.0	7.6	-	-	-	-	/	/	/	14	/	14	/		/	Sump	Sump	
29	9.30	3.0	7.6	-	-	-	-	/	/	/	16	/	16	/		/	Sump	Sump	
30	9.30	3.0	7.6	-	-	-	-	/	/	/	16	/	16	/		/	Sump	Sump	
31	9.30																		

Suggestion / ข้อเสนอแนะ

11/6/67 เติมน้ำคลอรีนยี่ห้อ 1 Kg. 14/6/67 เติมน้ำคลอรีนยี่ห้อ 1 Kg.
20/6/67 เติมน้ำคลอรีนยี่ห้อ 1 Kg. 21/6/67 เติมน้ำคลอรีนยี่ห้อ 2 Kg.